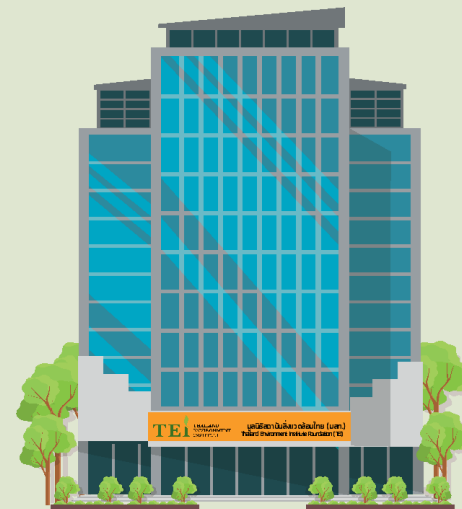


ข้อมูลการใช้ทรัพยากร พลังงาน และของเสีย สถาบันสิ่งแวดล้อมไทย

GREEN
Office
TEI มุ่งสู่สำนักงานสีเขียว

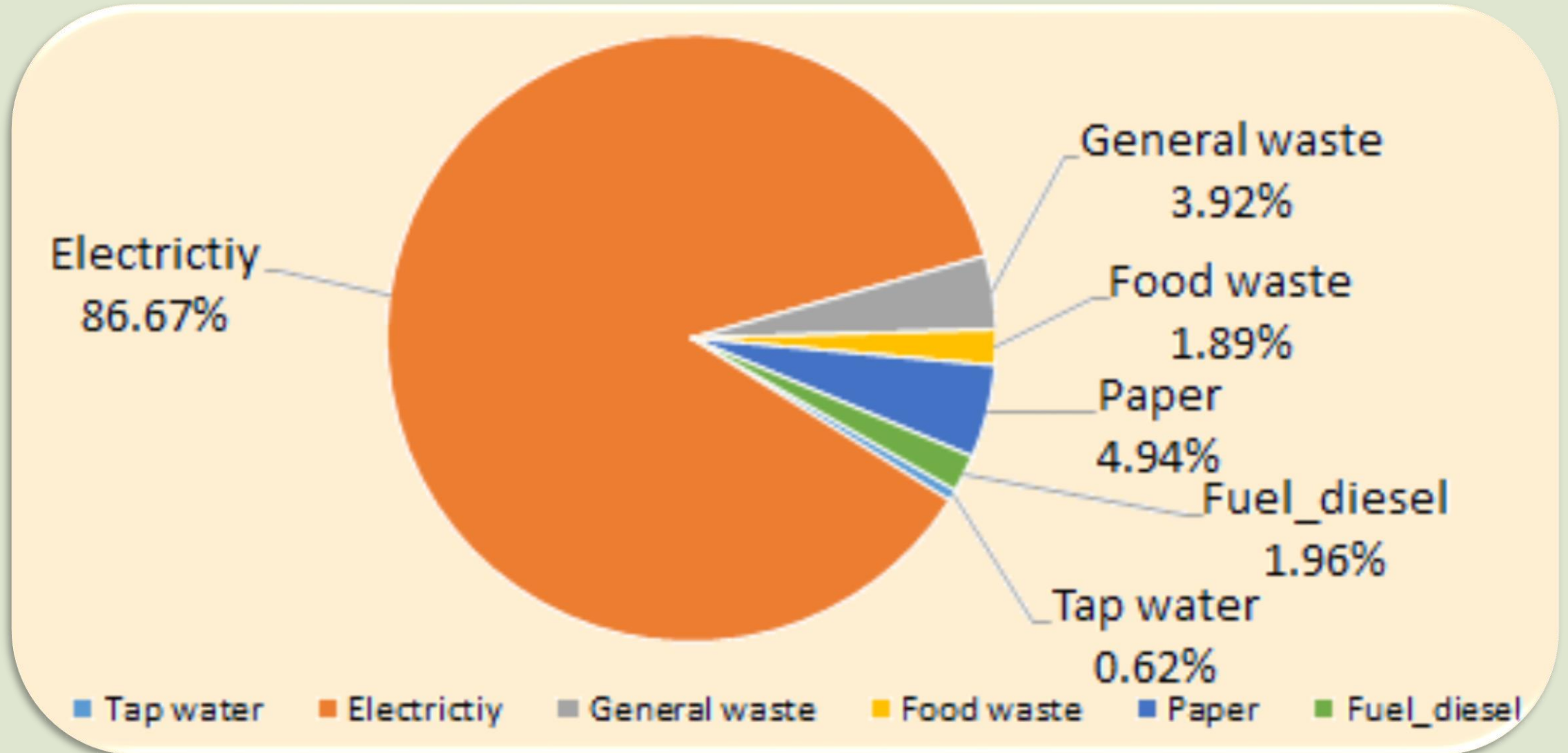


✦ เป้าสำนักงานสีเขียว : สถาบันสิ่งแวดล้อมไทย

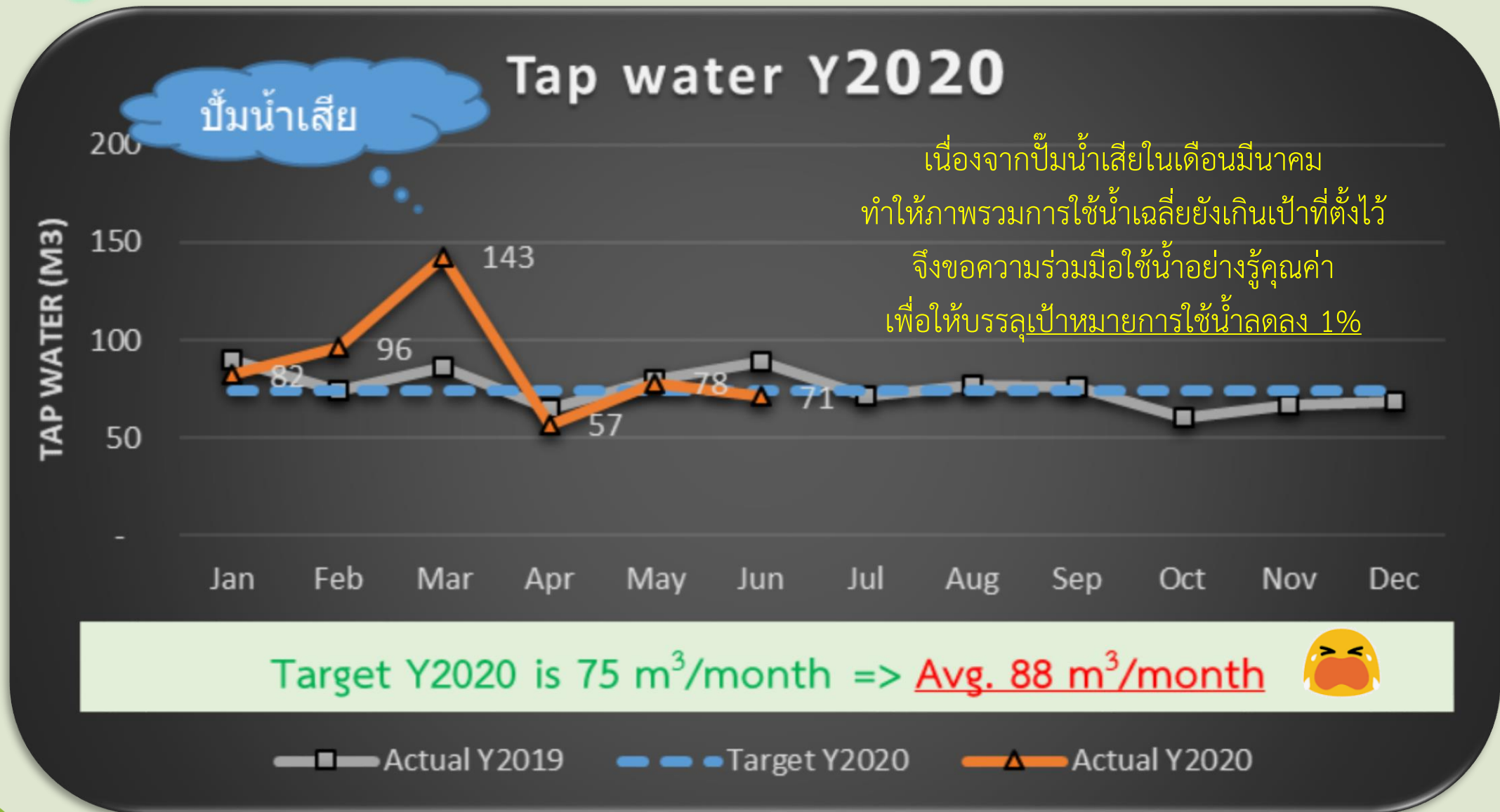


1. ปริมาณการใช้น้ำลดลง 1%
2. ปริมาณการใช้ไฟฟ้าลดลง 1%
3. ปริมาณการใช้น้ำมันเชื้อเพลิงลดลง 1%
4. ปริมาณการใช้กระดาษลดลง 1%
5. ปริมาณของเสียลดลง 1%
6. ปริมาณก๊าซเรือนกระจกลดลง 1%

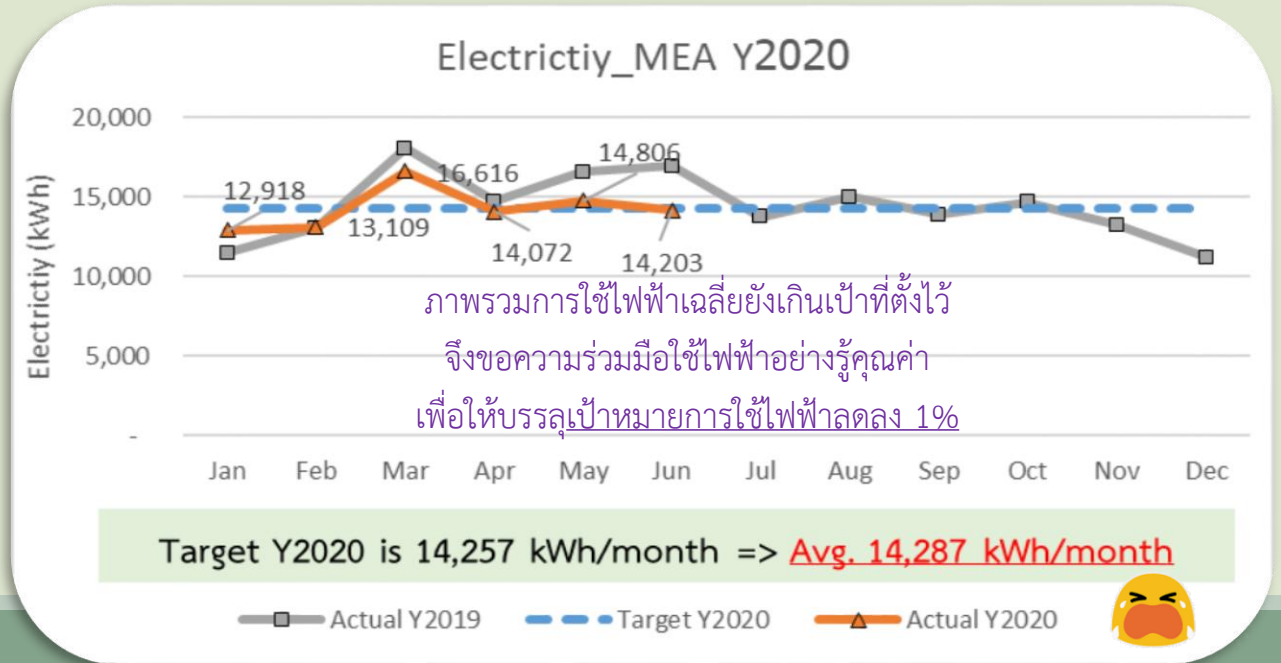
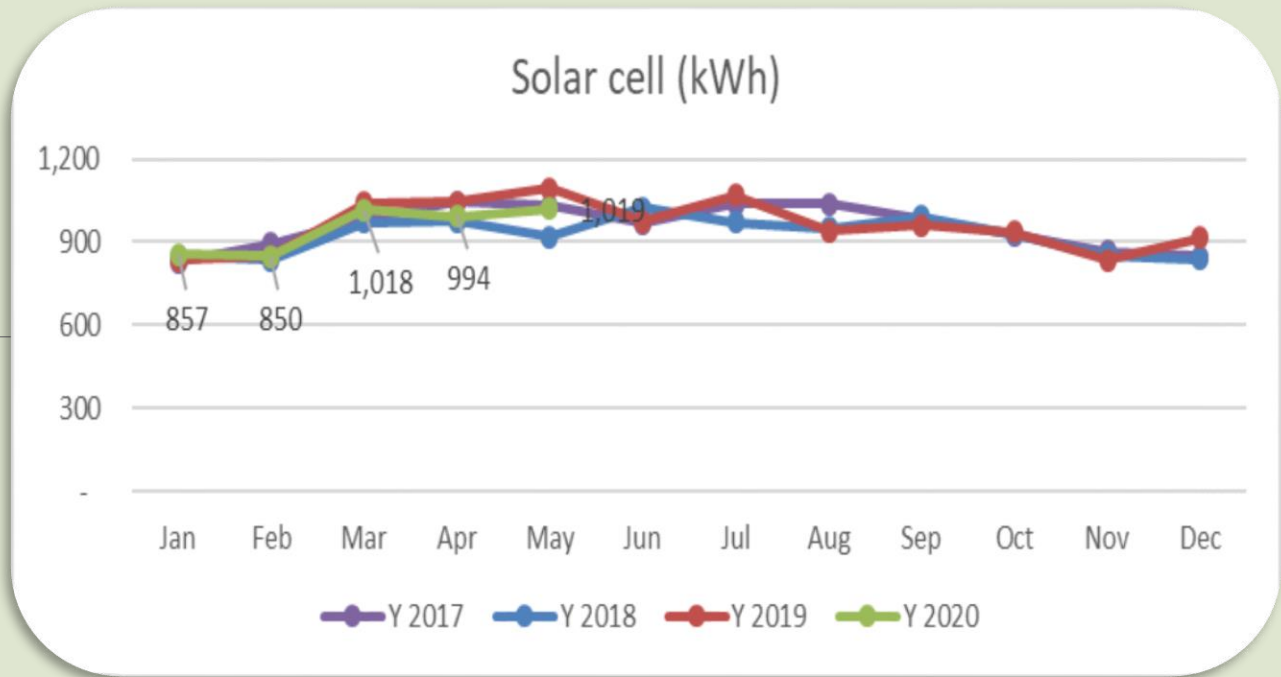
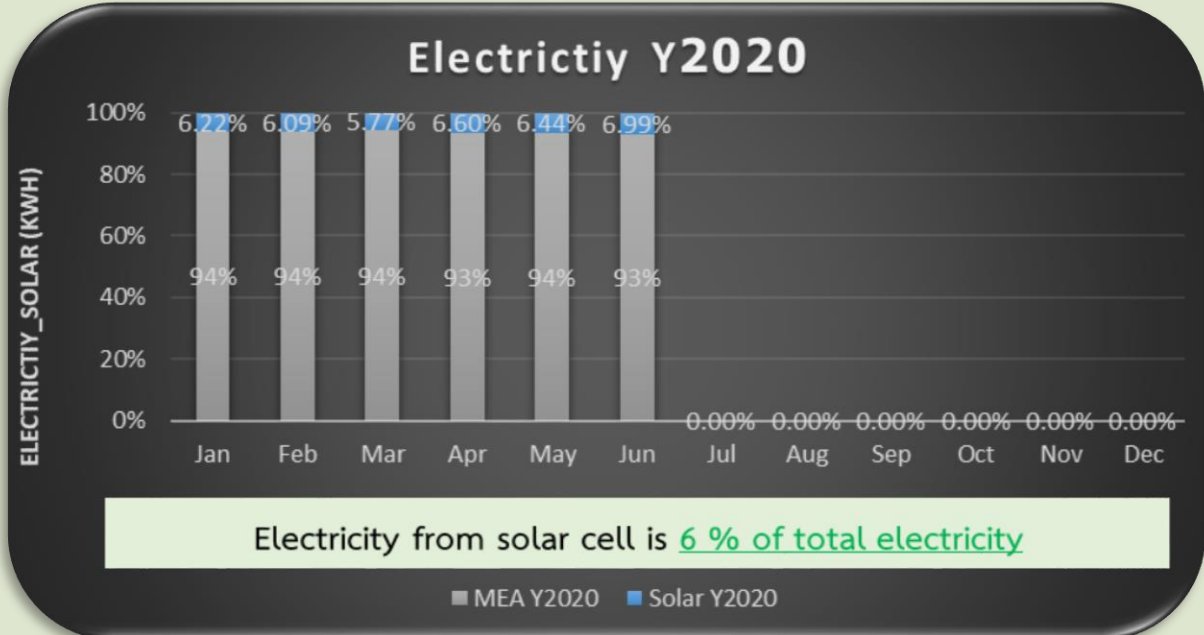
❖ สัดส่วนการปล่อยก๊าซเรือนกระจก: สถาบันสิ่งแวดล้อมไทย



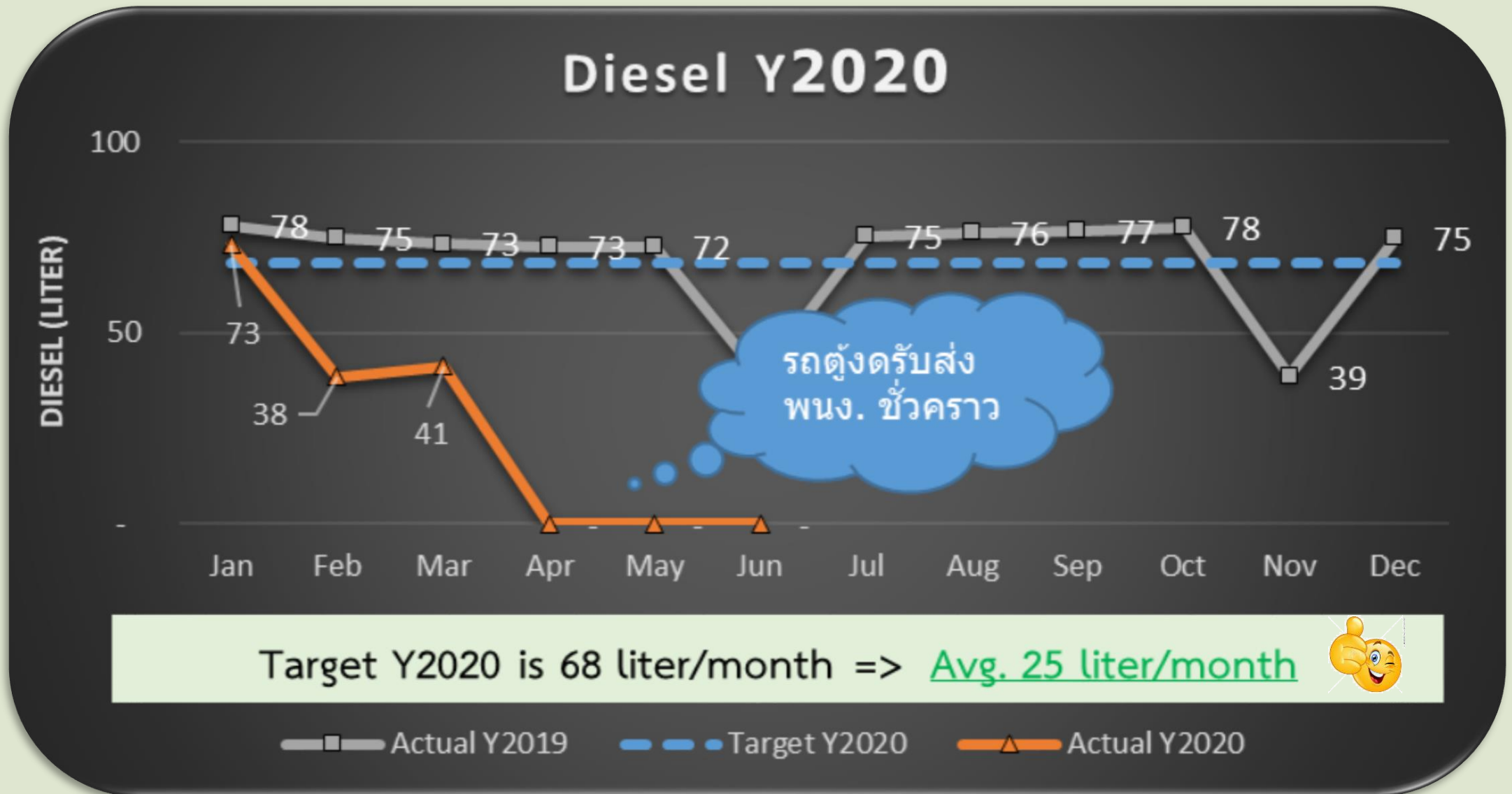
ข้อมูลการใช้น้ำประปา



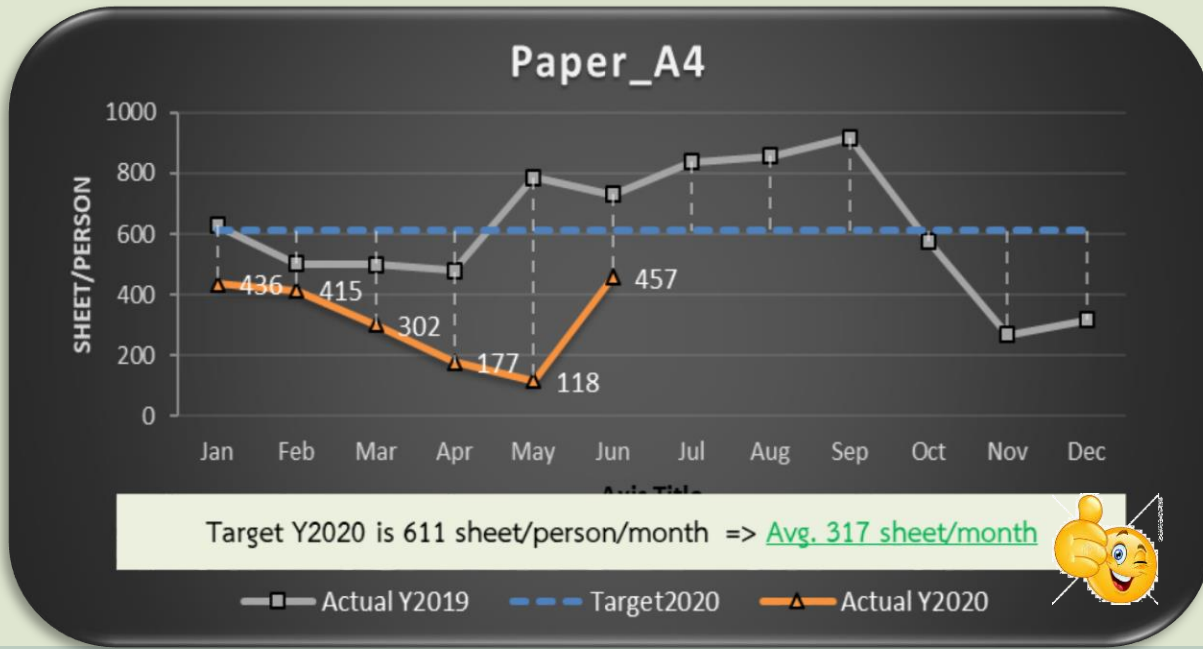
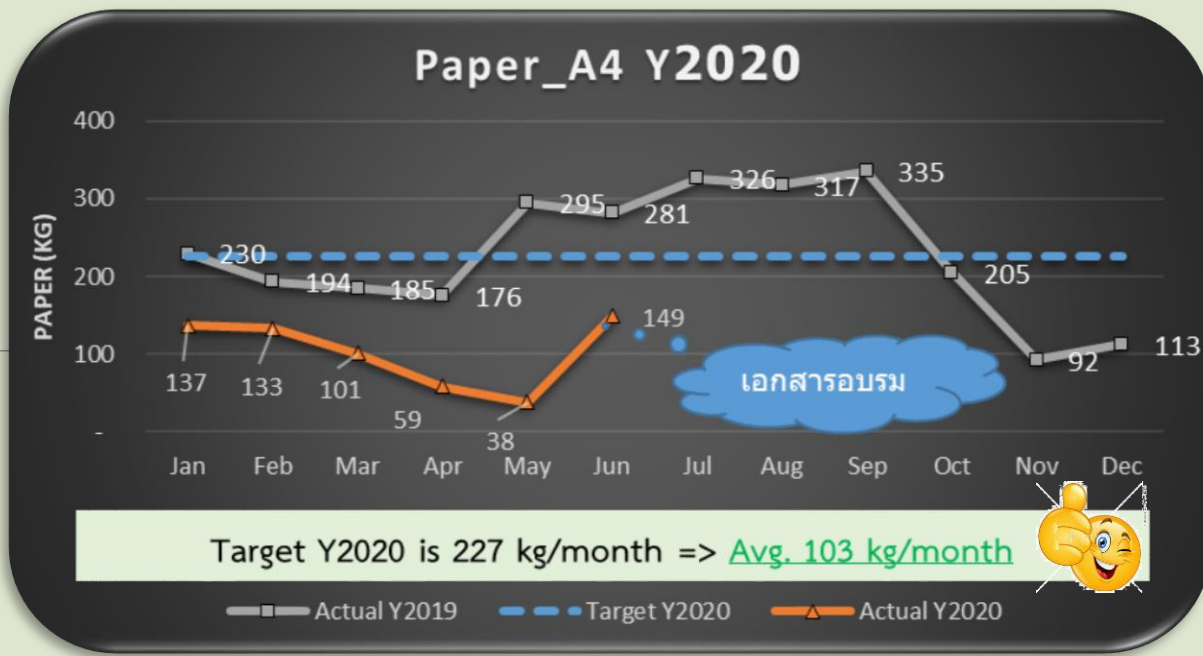
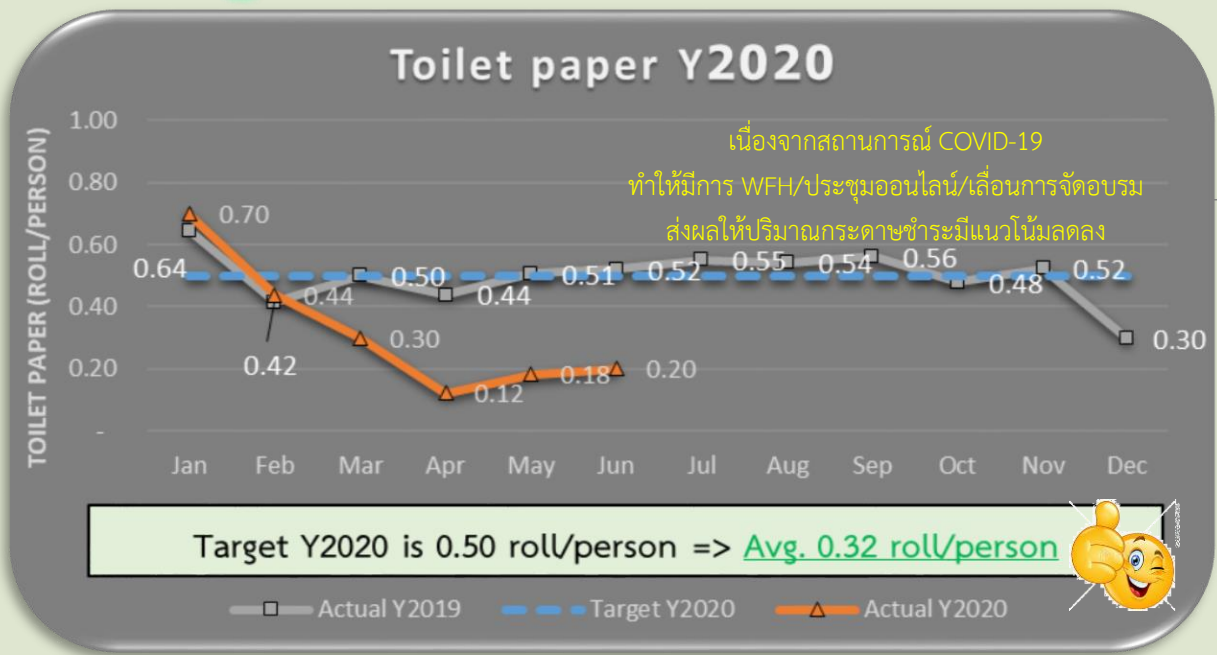
ข้อมูลการไฟฟ้า



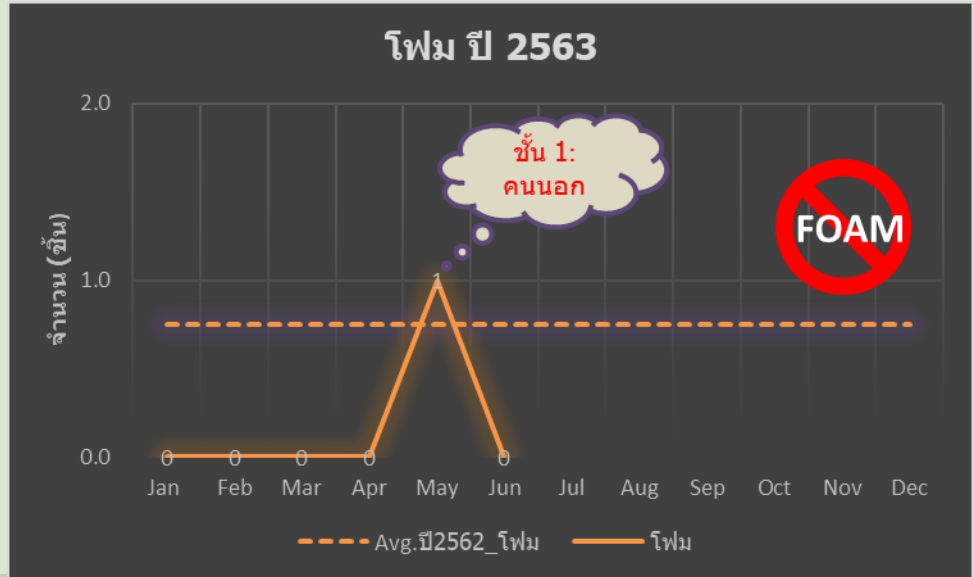
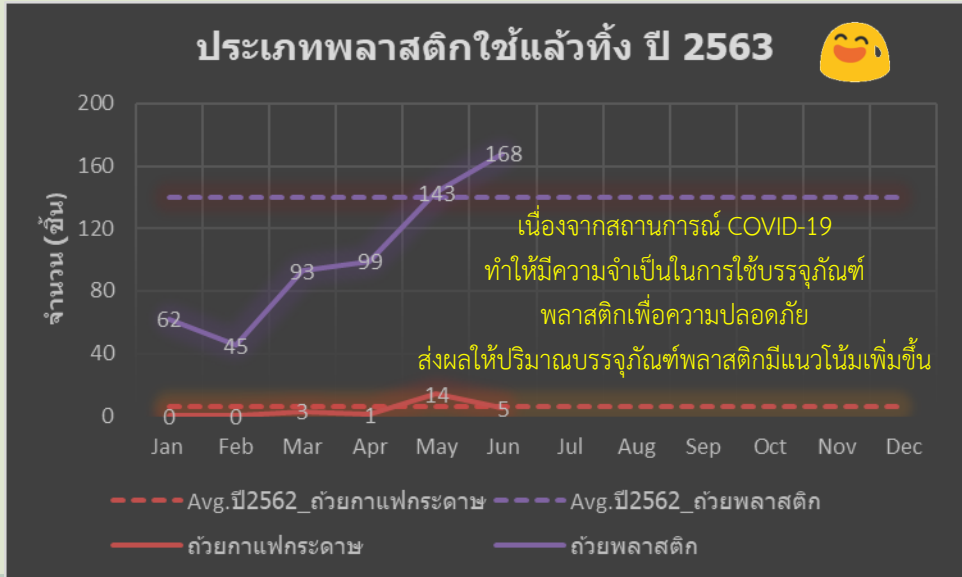
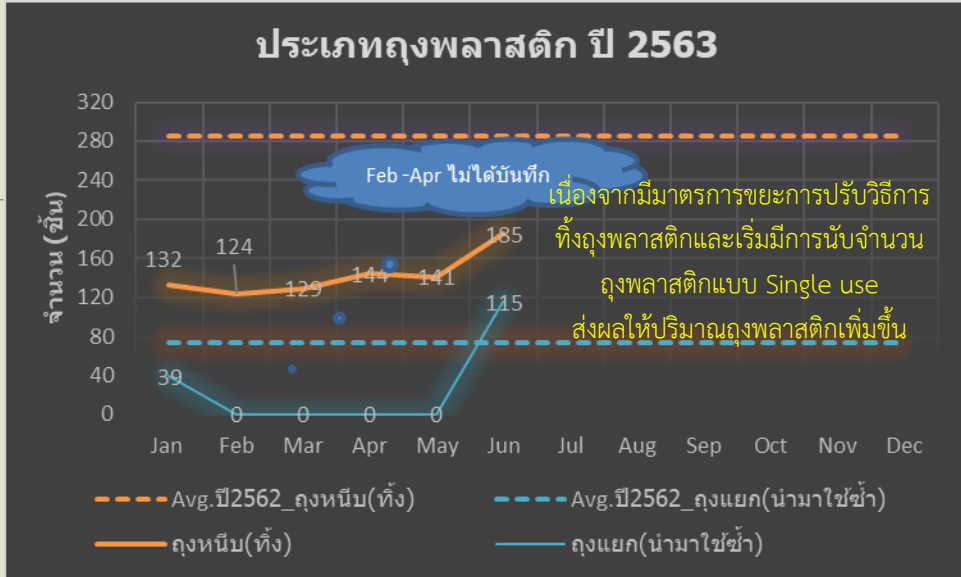
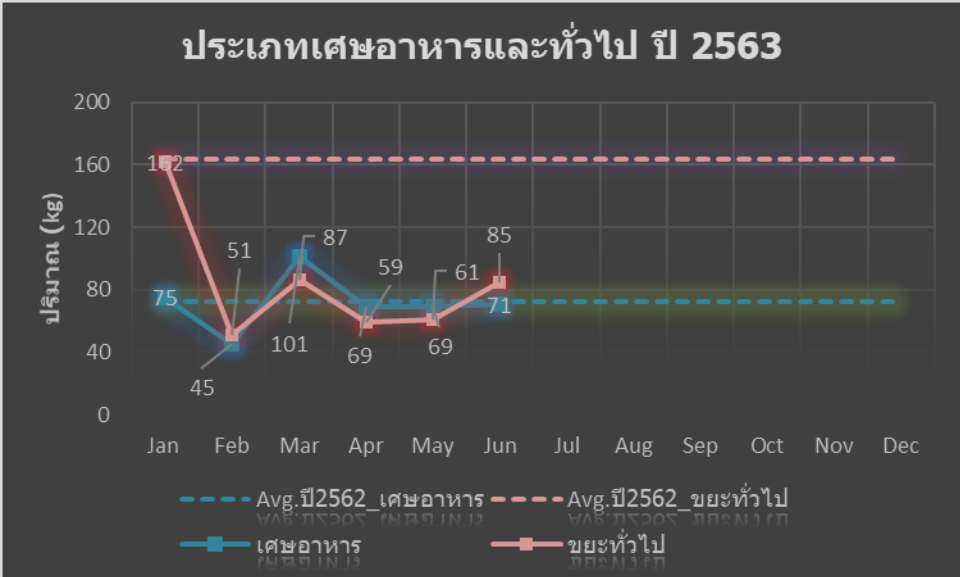
✦ ข้อมูลการใช้น้ำมันเชื้อเพลิง



ข้อมูลการใช้กระดาษ



ข้อมูลของเสีย



ข้อมูลของเสีย (ต่อ)

General waste Y2020



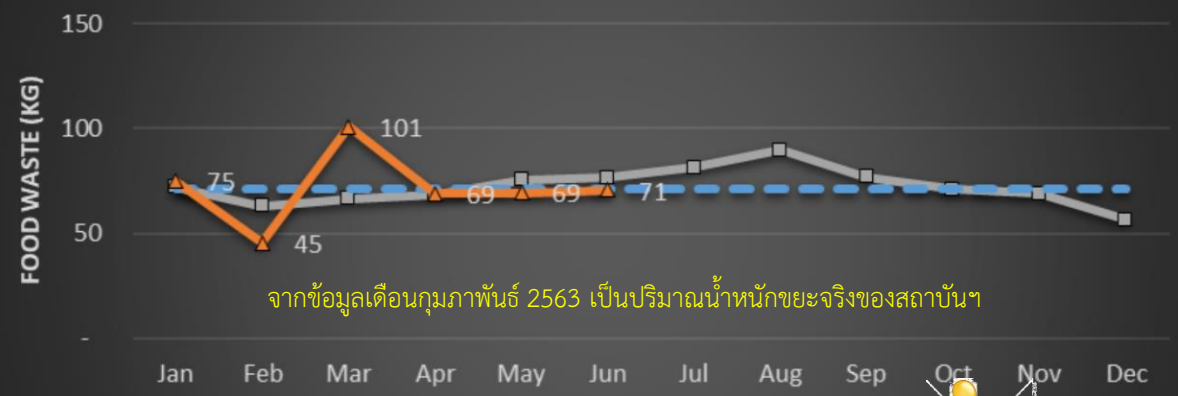
เนื่องจากกุมภาพันธ์ 2563 มีการเปลี่ยนวิธีการบันทึกค่าขยะ
 85เดิม ปริมาณจากถุงขยะ เป็น การใช้เครื่องชั่งน้ำหนัก
 จึงทำให้ปริมาณขยะในปี 2562 และ 2563
 มีความแตกต่างอย่างมีนัยสำคัญ

Target Y2020 is 162 kg/month => **Avg. 84 kg/month**

Actual Y2019 Target Y2020 Actual Y2020



Food waste Y2020



จากข้อมูลเดือนกุมภาพันธ์ 2563 เป็นปริมาณน้ำหนัขยะจริงของสถาบันฯ

Target Y2020 is 71 kg/month => **Avg. 72 kg/month**

Actual Y2019 Target Y2020 Actual Y2020



รายงานการปล่อยก๊าซเรือนกระจก ปี 2563



จากวิธีของ TEI และการร่วมทำมาตรการด้านต่าง ๆ
ทำให้ภาพรวมการปล่อยก๊าซเรือนกระจกของสถาบันฯ
ต่ำกว่าเป้าหมายที่ตั้งไว้ (GHG เป้าลดลง 1%)

Target Y2020 is 9,515 kgCO₂/month => Avg. 9,032 kgCO₂/month

—■— Actual Y2019 —●— Target Y2020 —▲— Actual Y2020