



# **รายงาน..สถานการณ์ สถิติรายเดือนพฤษภาคม 2562**

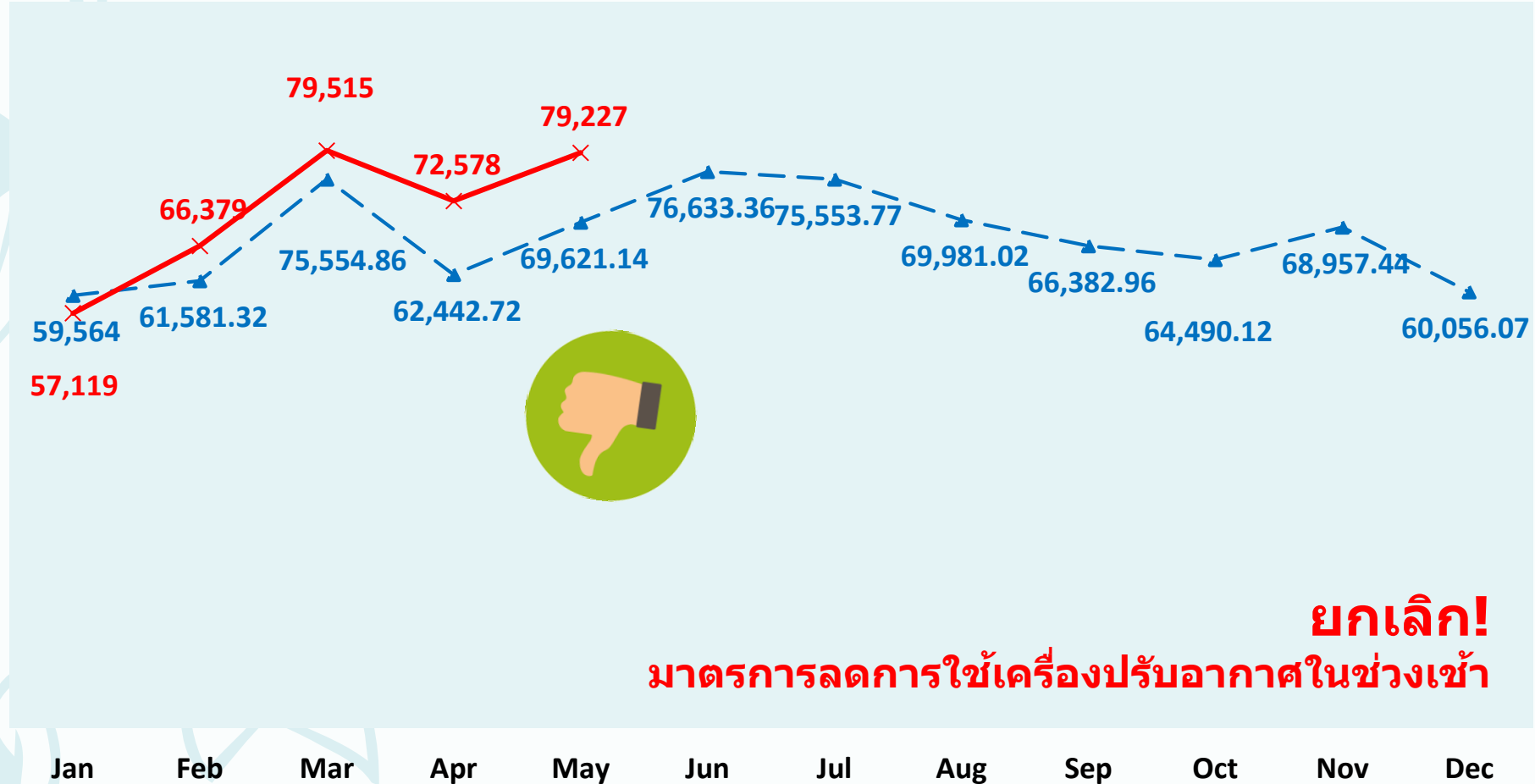
## **การดำเนินงานสำนักงานสีเขียว ภายใต้ คณะทำงานความปลอดภัย อาชีวอนามัย และ สภาพแวดล้อมในการทำงาน**

Baht/month

## ค่าใช้จ่ายไฟฟ้าตามมิเตอร์ MEA

—▲— 2018

—×— 2019



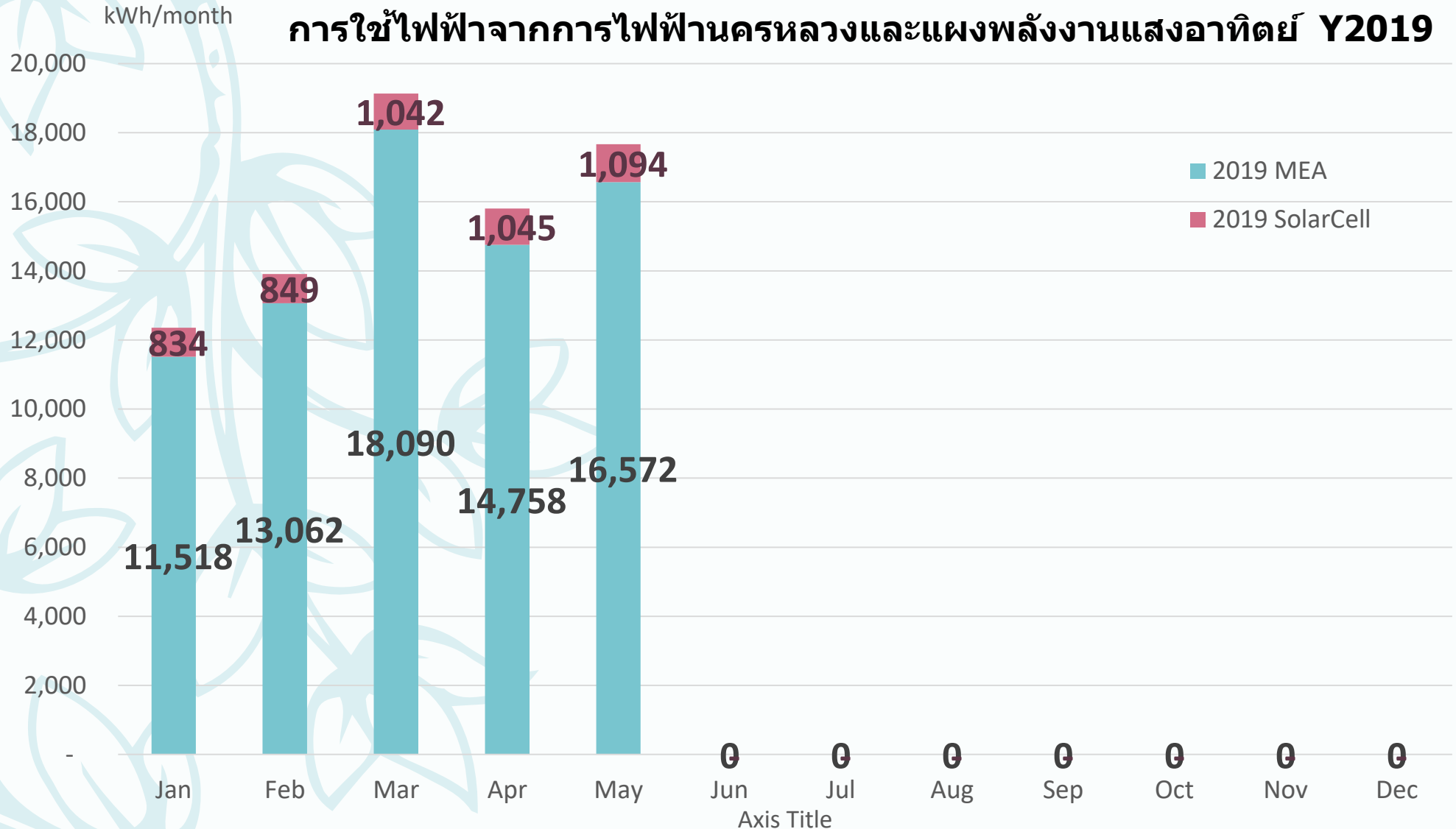
**ยกเลิก!**  
มาตรการลดการใช้เครื่องปรับอากาศในช่วงเช้า

**MAY'19 @ TEI ร้อนมากกก... เราเริ่มเปิดแอร์ตามเวลาทำงาน 8:00 – 17:00 น.**



# สถิติการใช้ทรัพยากรรายเดือน สถาบันสิ่งแวดล้อมไทย

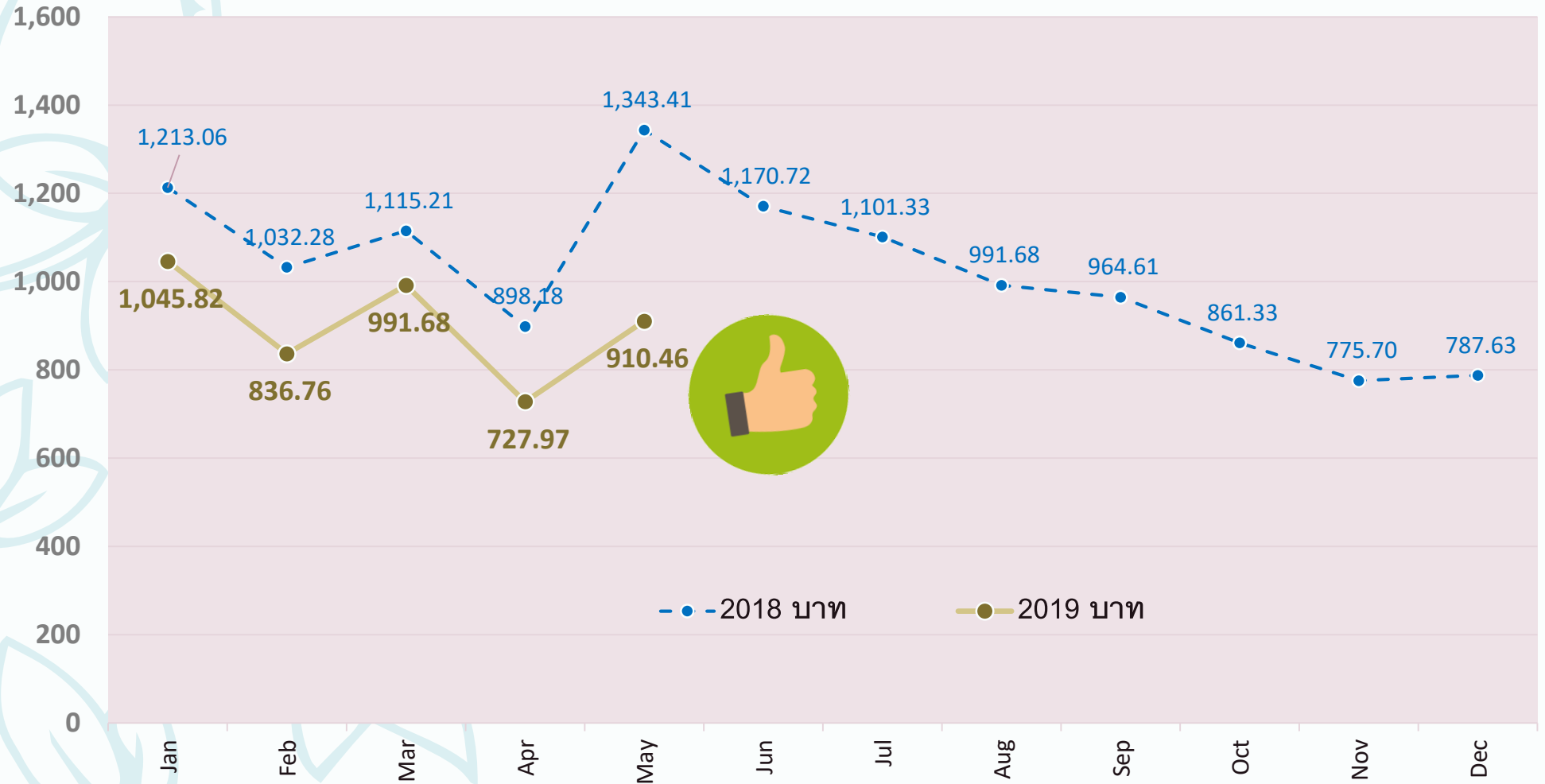
## การใช้ไฟฟ้าจากการไฟฟ้านครหลวงและแผงพลังงานแสงอาทิตย์ Y2019



ปริมาณการใช้พลังงานไฟฟ้าโดยรวมของอาคารมูลนิธิสถาบันสิ่งแวดล้อมไทย

## ค่าใช้จ่ายน้ำประปา Y2017-Y2019

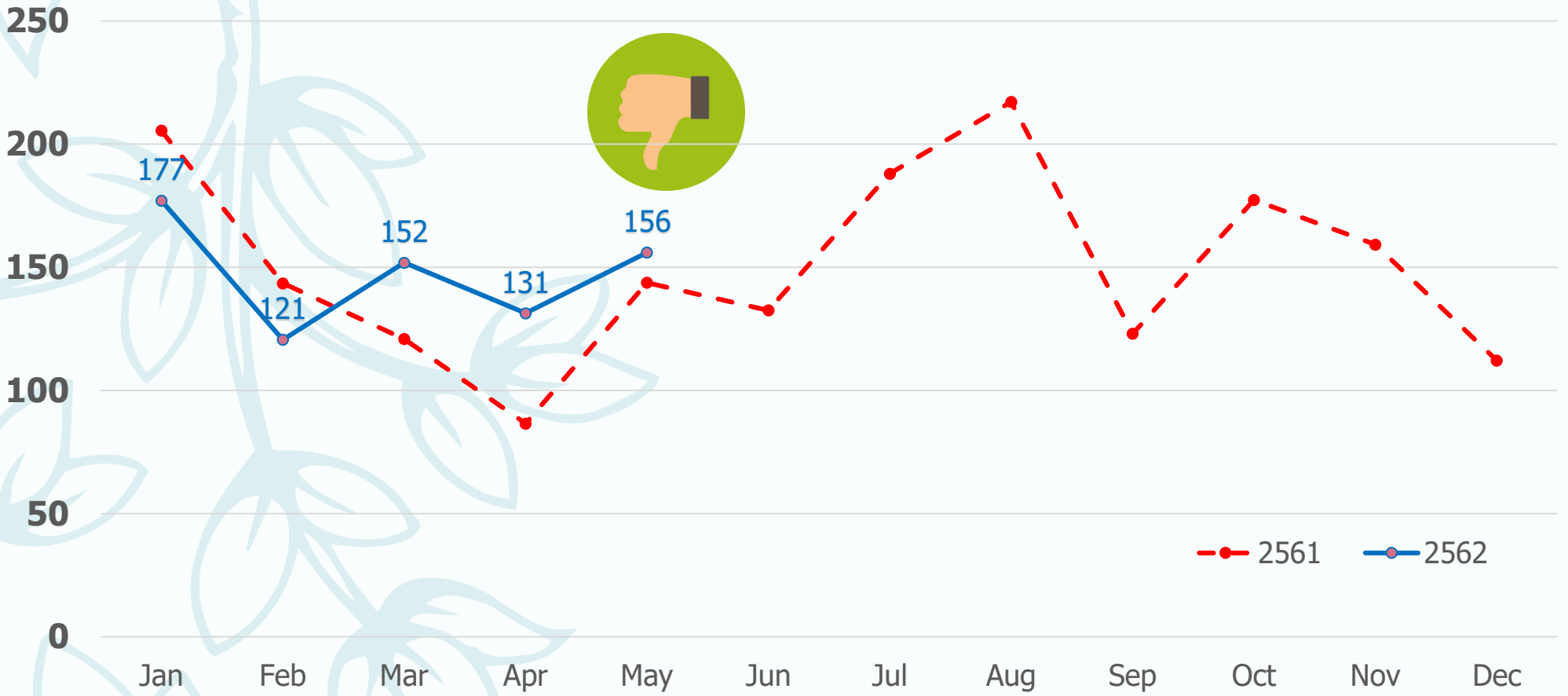
Baht/month



ปริมาณการน้ำประปาแปรผันตามจำนวนเจ้าหน้าที่และผู้เข้าอบรม

## ปริมาณการใช้ทิชชูของเจ้าหน้าที่

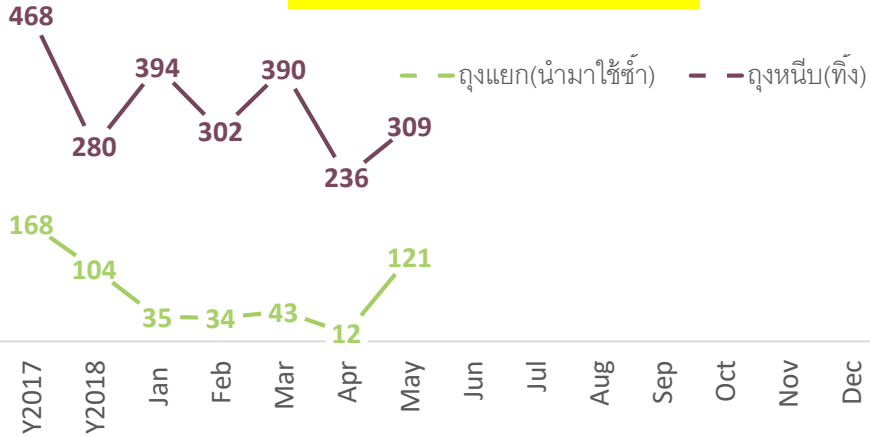
เมตร/คน-เดือน



วันหยุดเยอะ แนวโน้มการใช้ก็ลดลง เดือน **May'19** เฉลี่ยอยู่ที่ **156 เมตร/คน-เดือน** แต่เมื่อเทียบกับช่วงเดียวกันกับปีที่แล้วถือว่ายังต้องช่วยกันลดได้อีก

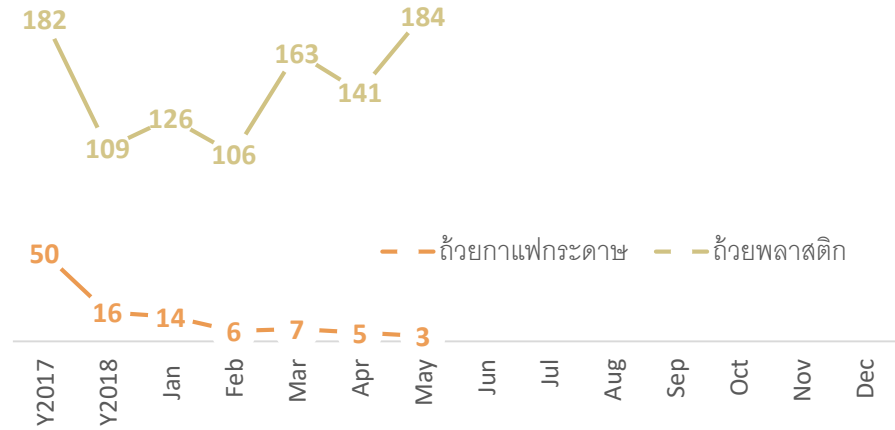
Pcs/month

## การทิ้งถุงพลาสติก Y2019



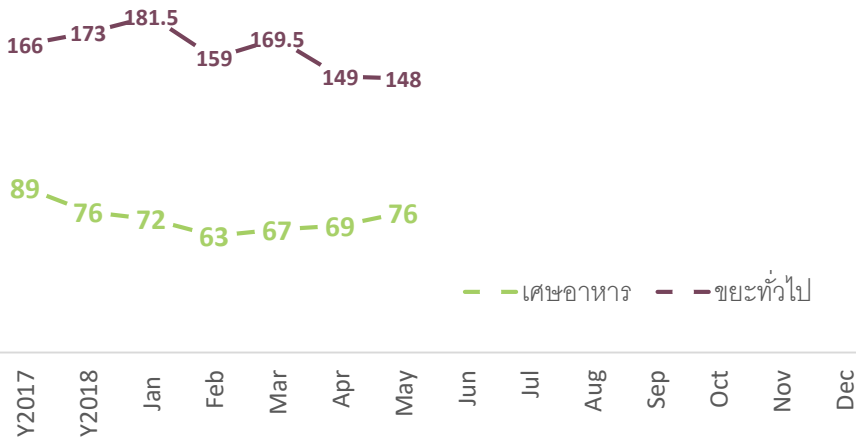
Pcs/month

## การทิ้งภาชนะใช้ครั้งเดียว Y2019



kg/month

## การทิ้งเศษอาหารและขยะทั่วไป Y2019



PCS/MONTH

## การทิ้งโฟม Y2019

