

# การอนุรักษ์และฟื้นฟูพื้นที่ป่าต้นน้ำ

รักษา รักษา รักษา

บ้านสามขา หมู่ที่ 6 ต.หัวเสือ อ.แม่ทะ จ.ลำปาง

[Baansamkha\\_vilage@hotmail.com](mailto:Baansamkha_vilage@hotmail.com)

หมู่บ้านสามขา

หมู่บ้านสามขา





# บ้านสามขา

หมู่ที่ ๖ ตำบลหัวเสือ

อำเภอแม่ทะ จังหวัดลำปาง





# จำนวนประชากรของหมู่บ้านสามขา

- มีจำนวนหลังคาเรือนที่อาศัยตามจริงทั้งหมด **151** ครัวเรือน
- จำนวนประชากร ชาย **328**คน หญิง**328** คน  
รวมทั้งหมด **656** คน

2005 9 10

สถิติข้อมูล พ.ศ. 2551





บ้านสามขา

Ban Daun Fai  
บ้านดอนไฟ

บ้านทุ่ง

บ้านนายาบ

Doi Luang

อ.ลอง จ.แพร่





# สถานการณ์ในอดีต



# ป่าไม้ถูกสัมปทาน











หมู่บ้านสวนป่า







































ขาดแคลนแหล่งน้ำและเกิดความแห้งแล้ง













สภาพอ่างเก็บน้ำช่วงปี 2540 ถึง 2545  
อ่างเก็บน้ำต้นเขิน













2005 1 1

มูลนิธิพัฒนาชนบท























APR 19 2004

ศูนย์วิจัยและพัฒนา











# สร้างกฎระเบียบการจัดการป่าและเหมืองฝาย

























APR 4 2004

หมู่บ้านสามขา





2004 10 7

หมู่บ้านสวนป่า





































13

FEB 15 2007





















AUG 21 2005

พื้บ้านสวนศก





2005 9 18

หมู่บ้านสามขา

















# การป้องกันดับและดับไฟฟ้า



2005 1 30





หมู่บ้านสามขา



































2008 3 6

หมู่บ้านสา...





2000 3 6















# ความเสียหายที่เกิดขึ้น



พันธุ์พืชถูกทำลาย



สัตว์ป่าสูญพันธุ์



ความเสียหายที่เกิดขึ้น

พญานาค

































ประเมินสถานการณ์ ปัญหาและ  
อุปสรรคจากการดำเนินกิจกรรมต่าง ๆ





การเชื่อมโยงประเพณีและวัฒนธรรม  
ให้เข้ากับกิจกรรมการอนุรักษ์ป่าต้นน้ำ

















2005 9 6

หมู่บ้านสามขา





หมู่บ้านสามขา









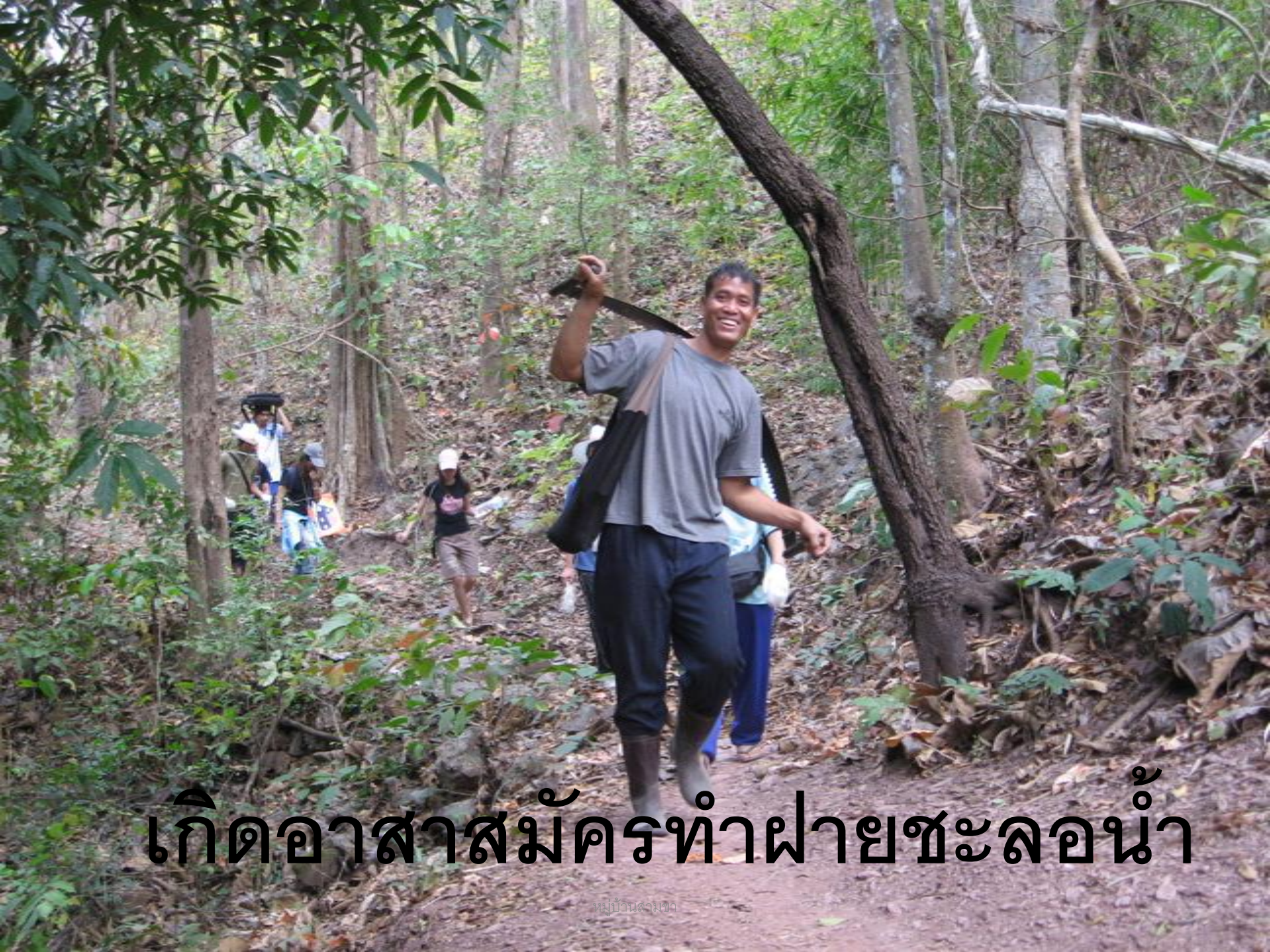
# ประเพณีบวชป่า











# เกิดอาสาศมัครทำฝายชะลอน้ำ















































กรมส่งเสริมการค้าระหว่างประเทศ

เราคือไทย  
ใส่ใจทุกคน

หมู่บ้านสามขา











หมู่บ้านสามขา



# ไม้ข้าวหลาม







The image shows five white, segmented caterpillars with brown heads and tails, resting on a green leaf. The caterpillars are arranged in a somewhat circular pattern. The leaf has some small holes, suggesting they are feeding on it. The background is dark and textured, possibly soil or mulch.

หนอนรถด่วน (หนอนแม่)





ไข่มดแดง







ตะบัก (มะพร้าว)









# หน่อหวาย





# น้ำกดับคินมา

01 1 2002



















หมู่บ้านสามขา



























2005 9 10

หมู่บ้านสามขา













หมู่บ้านสามขา

























น้ำดื่ม ตีบปาละสามขา

TIBPALA SAMKHA QUALITY  
DRINKING WATER



ผลิตโดย หมู่ชนบ้านสามขา  
128 หมู่ที่ 6 บ้านสามขา ส.หัวเสือ  
อ.แม่ทะ จ.ลำปาง  
โทร. 054-260288  
ปริมาณสุทธิ 20 ลิตร

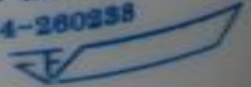


น้ำดื่ม ตีบปาละสามขา

TIBPALA SAMKHA QUALITY  
DRINKING WATER



ผลิตโดย หมู่ชนบ้านสามขา  
128 หมู่ที่ 6 บ้านสามขา ส.หัวเสือ  
อ.แม่ทะ จ.ลำปาง  
โทร. 054-260288  
ปริมาณสุทธิ 20 ลิตร





# ผลจากการดูแลรักษาป่า

ส่งชุมชนเข้าร่วมประกวดเพื่อชิงรางวัลและ  
เพื่อแลกเปลี่ยนกันชุมชนอื่นๆ













การประกวดการจัดการทรัพยากรน้ำชุมชน ตามแนวพระราชดำริ

เพื่อเฉลิมพระเกียรติเนื่องในโอกาสมหามงคล เฉลิมพระชนมพรรษา ๘๐ พรรษา ๕ ธันวาคม ๒๕๕๐





หมู่บ้านสามขา

















# ผลจากการดูแลรักษาป่า

๒ ได้ความช่วยเหลือจากมูลนิธิไชยพัฒนา  
ในการปรับปรุงอ่างเก็บน้ำที่ต้นเงิน  
โดยการเสริมคันอ่างเก็บน้ำ



โครงการชลประทานอันเนื่องมาจากพระราชดำริ

# อ่างเก็บน้ำห้วยสามขา

ตำบลหัวเสือ อำเภอแม่ทะ จังหวัดลำปาง  
ก่อสร้างเมื่อปี พ.ศ. 2527 โดย สำนักชลประทานที่ 2

กรมชลประทาน กระทรวงเกษตรและสหกรณ์



















โดยทางชลประทานอันมีต้นมาจากพระยาพิชัย  
**อ่างเก็บน้ำห้วยสามขา**  
ตำบลห้วยซ้อ อำเภอแม่ใจ จังหวัดลำปาง  
พิกัด: 17° 10' 00" N, 102° 25' 00" E ตำบลห้วยซ้อ อำเภอแม่ใจ  
จังหวัดลำปาง กรมชลประทาน

หมู่บ้านสามขา

# สร้างกิจกรรมสู่ความยั่งยืนของชุมชน

ถ่ายทอดองค์ความรู้จากคนรุ่นพ่อ สืบต่อรุ่นลูก











JUN 24 2005

หม่อมหลวง...





















A group of children and adults are walking through a forest. In the center, a man in a red and white safety vest holds a long wooden staff. To his left, a boy in a green uniform stands. Further left, another boy in a red shirt and dark pants walks a small white dog. In the foreground, a boy in a green uniform looks towards the camera. To the right, a boy in a green uniform has his hand on his head, and another boy in a white shirt looks on. In the far right, a man in a white shirt and yellow t-shirt is partially visible. The forest floor is covered with dry leaves and twigs, and the background is filled with tall, thin trees.

# พาเด็กๆเรียนรู้การเข้าผจญไฟป่า













# ขยายสู่ชุมชนใกล้เคียง





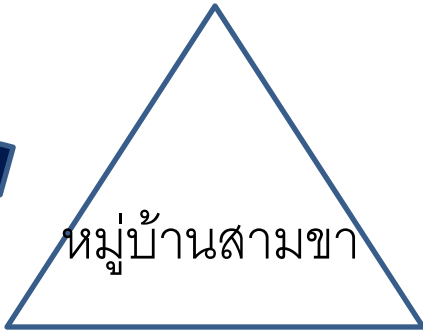




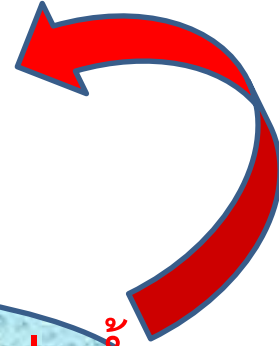








หมู่บ้านสามขา



ศูนย์ศึกษาเพื่อพัฒนาชุมชนลุ่มน้ำจาง  
เครือข่ายลุ่มน้ำจาง

บ.ผาแมว

บ.ดอนไฟ

บ.นายาบ

บ.ทุ่ง

บ.เอี้ยก

ต.บ้านกิว  
5 หมู่บ้าน

ต.จางเหนือ อ.แม่เมะ

