



TBCSD
GREEN MEETINGS

ผลการประเมินการจัดประชุมสีเขียว
(GREEN MEETINGS)

องค์กรธุรกิจเพื่อการพัฒนาอย่างยั่งยืน (Thailand Business Council
for Sustainable Development: TBCSD) &
สถาบันสิ่งแวดล้อมไทย (Thailand Environment Institute: TEI)



สถานีก๊าซธรรมชาติหลัก บริษัท ปตท. จำกัด (มหาชน)
สาขาราชบุรี จังหวัดราชบุรี
เข้าร่วม TBCSD Green Meetings

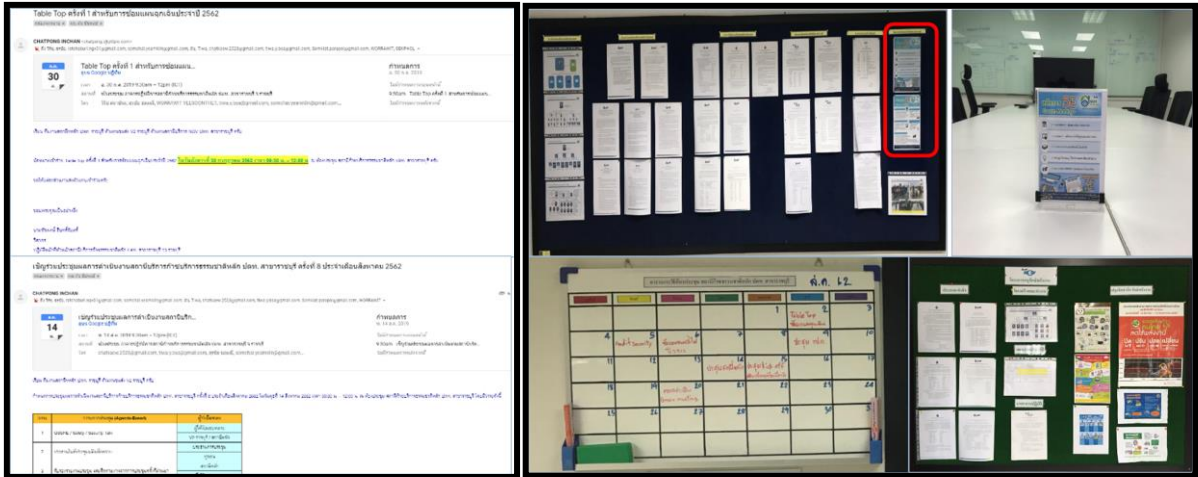
เมื่อวันที่ 20 สิงหาคม พ.ศ. 2562 คณะผู้ตรวจประเมินของ TEI ได้เข้าตรวจประเมินความพร้อมในการเข้าร่วมโครงการ TBCSD Green Meetings ณ ห้องประชุมภายในอาคารสถานีก๊าซธรรมชาติหลัก บริษัท ปตท. จำกัด (มหาชน) สาขาราชบุรี จังหวัดราชบุรี เป็นสถานีจ่ายก๊าซ หรือสถานีหลัก (Mother Station) มีกำลังการผลิต 360 ตัน/วัน (คำนวณจากการผลิต 24 ชั่วโมง) ทำหน้าที่รับก๊าซธรรมชาติจากแหล่งผลิตก๊าซในประเทศพม่า 3 แหล่ง คือ แหล่งยานาดา แหล่งซอดีก้า และแหล่งเยตากุน โดยผ่านทาง PIPE LINE ของส่วนปฏิบัติการระบบท่อเขต 5 (ปท.5) บริษัท ปตท. จำกัด (มหาชน) จ.ราชบุรี แล้วนำมาผ่านกระบวนการปรับปรุงคุณภาพก๊าซ และอัดเพิ่มแรงดันด้วย Compressor บรรจุเข้าสู่ตู้ขนส่ง Trailer ที่แรงดัน 3,500 PSIG /สถานีบริการหน้าลานที่แรงดัน 3,000 PSIG และนำตู้ Trailer ที่บรรจุก๊าซเรียบร้อยแล้วส่งต่อให้กับสถานีบริการก๊าซธรรมชาตินอกแนวท่อส่งก๊าซฯ (Daughter Station) ในสถานีเขตพื้นที่รับผิดชอบ จำนวน 13 สถานี บริการ ในพื้นที่ 2 จังหวัด ได้แก่ สถานีบริการ NGV จังหวัดเพชรบุรี จำนวน 5 สถานี และจังหวัดประจวบคีรีขันธ์ จำนวน 8 สถานี สถานีก๊าซธรรมชาติหลัก บริษัท ปตท. จำกัด (มหาชน) สาขาราชบุรี จังหวัดราชบุรี เป็นองค์กรหนึ่งที่มีความสำคัญด้านสิ่งแวดล้อม ในปี พ.ศ. 2561 ผู้บริหารมีการกำหนดและประกาศ “นโยบายคุณภาพ ความมั่นคง ความปลอดภัย อาชีวอนามัย และสิ่งแวดล้อม (QSHE) กลุ่ม ปตท.” ที่ปกป้อง ป้องกัน และลดผลกระทบต่อสิ่งแวดล้อม โดยใช้ทรัพยากรอย่างพอเพียงและยั่งยืนตามหลักเศรษฐกิจหมุนเวียน โดยคงไว้ซึ่งความหลากหลายทางชีวภาพ และระบบนิเวศ มุ่งเน้นการป้องกันมลพิษที่แหล่งกำเนิด การปรับปรุงประสิทธิภาพการใช้พลังงานและน้ำ การบรรเทาและปรับตัวกับการเปลี่ยนแปลงของสภาพภูมิอากาศ มุ่งสู่สังคมคาร์บอนต่ำ และ “นโยบาย QSHE สายงานก๊าซธรรมชาติสำหรับรถยนต์” ที่มุ่งเน้นการปกป้อง ป้องกัน และลดผลกระทบต่อสิ่งแวดล้อม โดยใช้ทรัพยากรอย่างพอเพียงและยั่งยืน ตามหลักเศรษฐกิจหมุนเวียน ตั้งแต่การจัดหาวัตถุดิบ การส่งมอบผลิตภัณฑ์และบริการ โดยคงไว้ซึ่งความหลากหลายทางชีวภาพและระบบนิเวศ มุ่งเน้นการป้องกันมลพิษที่แหล่งกำเนิด (Pollution Prevention) การปรับปรุงประสิทธิภาพการใช้พลังงานและน้ำ ลดการปลดปล่อยก๊าซเรือนกระจก

และปรับตัวกับการเปลี่ยนแปลงของสภาพภูมิอากาศ มุ่งสู่สังคมคาร์บอนต่ำ จากการทำงานด้านต่างๆ ที่ผ่าน มาทำให้สถานีก๊าซธรรมชาติหลัก บริษัท ปตท. จำกัด (มหาชน) สาขาราชบุรี จังหวัดราชบุรี ได้รับการรับรอง ระบบ ISO 14001, ISO 9001, OHSAS, TIS 18001 โดยสถาบันรับรองมาตรฐานไอเอสโอ (สรอ.) และได้รับ รางวัลสถานประกอบการดีเด่นด้านความปลอดภัย อาชีวอนามัย และสภาพแวดล้อมในการทำงาน (ระดับประเทศ) ประจำปี 2558/2559/2560/2561/2562 จากกระทรวงแรงงาน นอกจากนี้ ยังมีการดำเนิน กิจกรรมโครงการที่มีประโยชน์ต่อสังคมและชุมชนที่อยู่บริเวณใกล้เคียงและในพื้นที่อื่นๆ มาอย่างต่อเนื่องโดยถือเป็นหนึ่งในนโยบายหลักของบริษัทฯ ที่มุ่งเน้นการพัฒนาสังคมและสิ่งแวดล้อม โดยสะท้อนผ่านโครงการและ กิจกรรมต่างๆ หลากหลายกิจกรรมที่จัดขึ้น เช่น กิจกรรมเปลี่ยนไฟฟ้าแสงสว่างที่ขำรดและทำความสะอาดให้กับ วัดโพธิ์สามเรือน อ.เมือง จ.ราชบุรี และกิจกรรมปลูกป่าและทำฝายชะลอน้ำ จ.กาญจนบุรี ร่วมกับบริษัท V2 โลจิสติกส์ จำกัด รวมทั้ง ส่งเสริมผู้บริหารและพนักงานให้ใช้ทรัพยากรอย่างรู้คุณค่าและปฏิบัติตามนโยบาย อย่างเคร่งครัด

ด้วยเหตุผลข้างต้นนี้ ที่สอดคล้องกับแนวทางการดำเนินงานของโครงการ TBCSD Green Meetings จึงเกิดความร่วมมือและขยายผลสู่การนำหลักการจัดประชุมสีเขียว (Green Meetings) มาปฏิบัติในห้องประชุม ภายในสถานีก๊าซธรรมชาติหลัก บริษัท ปตท. จำกัด (มหาชน) สาขาราชบุรี จังหวัดราชบุรี จากการตรวจประเมิน เมื่อพิจารณาแยกแต่ละขั้นตอนทั้ง 5 ขั้นตอน พบว่า

1) การเรียนเชิญ/ประชาสัมพันธ์เข้าร่วมประชุม

สถานีก๊าซธรรมชาติหลัก บริษัท ปตท. จำกัด (มหาชน) สาขาราชบุรี จังหวัดราชบุรี มีการเรียนเชิญ ประชุมผ่านทาง E-mail และบันทึก/ระบุการเรียนเชิญประชุมลงใน Calendar ซึ่งในอีเมลเรียนเชิญประชุมมีการแนบ link เอกสาร หรือ Soft file เพื่อให้ผู้ประชุมสามารถดาวน์โหลดได้ โดยผู้เข้าร่วมประชุมสามารถ ตอบรับ/ปฏิเสธการประชุมผ่านทางอีเมลได้ทันที และมีการระบุไว้อย่างชัดเจนว่าเป็นการจัดประชุมตาม หลักการจัดประชุมสีเขียว (Green Meetings) นอกจากนี้ ยังมีการประชาสัมพันธ์การจัดประชุม การประชาสัมพันธ์กิจกรรมต่างๆ ได้แก่ หลักการจัดประชุมสีเขียว กฎระเบียบ ประกาศ ข่าวสารทั่วไป และ กิจกรรมของสถานีฯ ผ่านบอร์ดประชาสัมพันธ์ รวมทั้ง จัดทำโปสเตอร์ ป้ายประชาสัมพันธ์แบบตั้งโต๊ะ และ QR Code เกี่ยวกับการจัดประชุมสีเขียวขององค์กร หรือ 5E Green Meeting+ เพื่อเป็นการเผยแพร่ให้ ผู้เข้าร่วมประชุม พนักงาน และบุคคลภายนอกได้รับทราบและสามารถปฏิบัติตามหลักการการจัดประชุม สีเขียว (Green Meetings) ได้อย่างเป็นรูปธรรมอีกทางหนึ่งด้วย



2) การจัดเตรียมเอกสาร

สถานีก๊าซธรรมชาติหลัก บริษัท ปตท. จำกัด (มหาชน) สาขาราชบุรี จังหวัดราชบุรี มีการจัดส่งเอกสารและข้อมูลการประชุมผ่านทางระบบอีเมล เพื่อให้ผู้เข้าร่วมประชุมรวมถึงพนักงานทุกคนสามารถเข้าถึงข้อมูล และสามารถดาวน์โหลดข้อมูลได้อีกช่องทางหนึ่ง และในระหว่างการประชุมจะเน้นการแสดงผลข้อมูลผ่านจอ projector เพื่อเป็นการลดการใช้กระดาษ กรณีที่จำเป็นต้องจัดพิมพ์เอกสารประกอบการประชุมจะตั้งค่าระบบเครื่องพิมพ์เป็น Default โดยจัดพิมพ์เอกสารทั้ง 2 หน้า หรือเลือกใช้กระดาษรีไซเคิล (Recycle) ที่ผ่านการใช้งานแล้ว 1 หน้า ในการจัดพิมพ์ นอกจากนี้ บริษัทฯ ยังเลือกใช้เครื่องพิมพ์และกระดาษที่ได้รับการรับรองจากเขียวอันเป็นสินค้าที่เป็นมิตรต่อสิ่งแวดล้อม โดยผลิตภัณฑ์ที่ได้รับการรับรองจากเขียวจะเป็นผลิตภัณฑ์ที่มีองค์ประกอบ กระบวนการผลิต การใช้ตลอดจนถึงการทิ้งทำลายที่มีผลกระทบต่อสิ่งแวดล้อมน้อยกว่าสินค้าประเภทเดียวกันที่ไม่ได้รับการรับรอง เป็นการแสดงออกถึงการให้ความสำคัญต่อการรักษาสิ่งแวดล้อม ตามข้อกำหนดเรื่อง Green Procurement



3) การจัดเตรียมสถานที่ / อุปกรณ์

สถานีก๊าซธรรมชาติหลัก บริษัท ปตท. จำกัด (มหาชน) สาขาราชบุรี จังหวัดราชบุรี มีการควบคุมอุณหภูมิเครื่องปรับอากาศภายในห้องประชุม/อาคารสำนักงานที่ 25 องศาเซลเซียส มีการวางแผนการจัดการพลังงานโดยเลือกใช้อุปกรณ์ไฟฟ้าแบบประหยัดพลังงานที่มีการรับรองฉลากประหยัดไฟเบอร์ 5 star และฉลากประหยัดพลังงาน Energy Star ที่ช่วยลดปัญหาหมอกพิษและเป็นมิตรกับสิ่งแวดล้อม ช่วยให้ผู้บริหาร

ประหยัดพลังงานไฟฟ้าและประหยัดค่าใช้จ่าย ซึ่งสินค้าที่มีสัญลักษณ์ Energy Star เป็นสินค้าที่ผ่านการรับรองมาตรฐานการผลิตสินค้าที่ช่วยประหยัดพลังงานได้กว่า 20%-30% (แม้ในขณะที่เปิดเครื่องค้างไว้ไม่ได้ใช้งาน) โดยวัสดุที่นำมาผลิตสินค้าหลีกเลี่ยงการใช้วัสดุอันตรายหรือใช้ให้น้อยที่สุดส่งผลให้ช่วยลดโลกร้อนได้อีกทางหนึ่งด้วย อีกทั้ง เริ่มทยอยเปลี่ยนหลอดไฟภายในอาคารสำนักงานและห้องประชุม (เปลี่ยนหลอดที่เสีย/หมดอายุการใช้งาน) เป็นหลอดไฟแบบประหยัดพลังงานและมีประสิทธิภาพสูง หรือหลอด LED พร้อมทั้ง ติดป้ายณรงค์ปิดไฟทุกครั้งเมื่อเลิกใช้งาน ปิดไฟดวงที่ไม่จำเป็น ปรับแอร์เพิ่ม 1 องศาเซลเซียส ประหยัด 10% และปลดปลั๊กทุกครั้งเมื่อเลิกใช้ เพื่อการใช้พลังงานไฟฟ้าอย่างรู้คุณค่าและมีประสิทธิภาพ ในกรณีที่เป็นการประชุมทางไกลจะใช้การประชุม online conference ผ่านระบบ Video Conference เพื่อประหยัดเวลาและลดการสิ้นเปลืองทรัพยากรและพลังงานในการเดินทาง กรณีที่เป็นการประชุมกลุ่มย่อย 2-5 คน หรือ การประชุมแบบไม่เป็นทางการจะใช้พื้นที่ที่ย่อยบริเวณโซฟารับแขกที่อยู่ใกล้เคียงกับโต๊ะทำงานแทนการใช้ห้องประชุม เพื่อลดการเปิดใช้เครื่องปรับอากาศและลดการเปิดไฟภายในห้องประชุม รวมทั้ง มีการกำหนดจุดวางถังขยะส่วนกลางที่มีการแยกโซนจัดวางและติดป้ายแสดงสถานะของขยะแต่ละประเภทไว้อย่างชัดเจน ซึ่งถังขยะทั้งหมดมีจำนวน 3 ประเภท ได้แก่ 1) ขยะเปียก 2) ขยะทั่วไป และ 3) ขยะอันตราย เพื่อให้ผู้เข้าร่วมประชุมและพนักงานสามารถคัดแยกขยะประเภทต่างๆ ได้อย่างมีประสิทธิภาพ และเพื่อความสะดวกในการส่งกำจัดขยะต่อไป นอกจากนี้ ยังมีการเก็บ/เผยแพร่ข้อมูลเชิงสถิติรายเดือนเกี่ยวกับปริมาณขยะแต่ละประเภทที่เกี่ยวข้องกับกิจกรรมของบริษัทฯ มานำเสนอในรูปแบบกราฟ หรือแผนภูมิ เพื่อเปรียบเทียบความแตกต่างให้เห็นอย่างเป็นรูปธรรมมากขึ้น และเพื่อวิเคราะห์แนวโน้มปริมาณของขยะ สำหรับนำไปปรับปรุงวิธีการจัดการขยะให้มีประสิทธิภาพเพิ่มขึ้น



4) การจัดเตรียมอาหารและเครื่องดื่ม

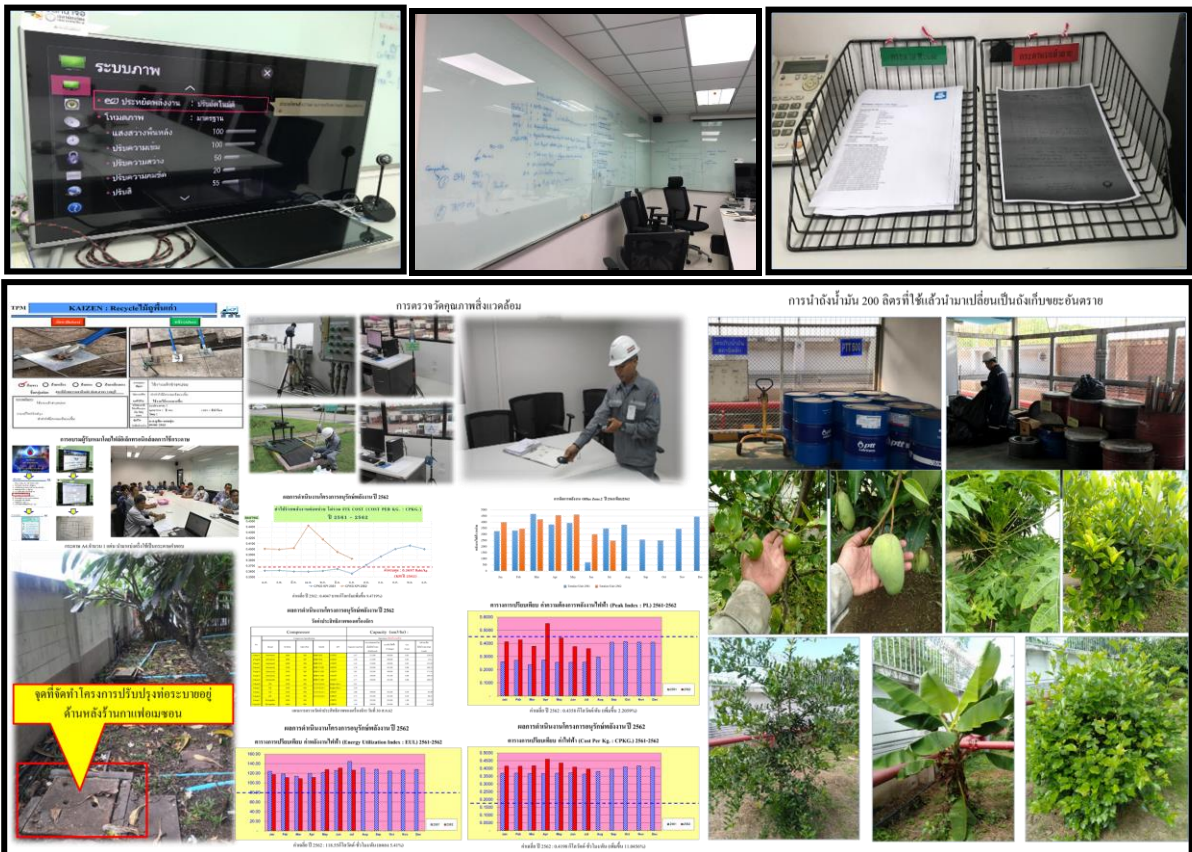
สถานีก๊าซธรรมชาติหลัก บริษัท ปตท. จำกัด (มหาชน) สาขาราชบุรี จังหวัดราชบุรี มีการจัดเตรียมอาหารและเครื่องดื่มที่สามารถหาได้ในท้องถิ่นในปริมาณที่พอเหมาะเพื่อลดปริมาณขยะ โดยจัดมุมบริการเครื่องดื่ม ได้แก่ ชา กาแฟ น้ำผลไม้ น้ำดื่มแบบเหยือกและตู้กดน้ำดื่ม พร้อมแก้วเปล่า และอาหารว่างที่สามารถจัดหาได้ในท้องถิ่น เช่น ขนมไทย หรือผลไม้ตามฤดูกาล ไว้ให้ผู้เข้าร่วมประชุมสำหรับบริการตนเอง เพื่อลดการสูญเสียและลดการเกิดขยะในกรณีผู้เข้าร่วมประชุมมาไม่ครบตามจำนวนที่ระบุไว้ โดยเครื่องดื่มและอาหารทั้งหมดจะถูกบรรจุอยู่ในภาชนะที่มีความคงทนสามารถนำกลับมาใช้ซ้ำใหม่ได้ หรือจากวัสดุธรรมชาติที่ย่อยสลายได้



5) การจัดเตรียมอื่นๆ

สถานีก๊าซธรรมชาติหลัก บริษัท ปตท. จำกัด (มหาชน) สาขาราชบุรี จังหวัดราชบุรี มีการตั้งค่าจอแสดงผลเป็น Standby mode และแบบประหยัดพลังงานเมื่อไม่ได้ใช้เป็นเวลานาน เพื่อเป็นการช่วยลดการใช้พลังงานไฟฟ้า ภายในห้องประชุม/อาคารสำนักงานมีกระจกไวท์บอร์ด (Glass Board) ติดตั้งบริเวณผนังโดยรอบห้องประชุมสำหรับใช้ในการนำเสนองาน เพื่อเป็นการลดการใช้กระดาษและเป็นการลดการใช้พลังงานจากเครื่องฉาย LCD และมีการจัดเตรียมกล่องสำหรับใส่เอกสาร Reuse และรื้อทำลาย (กระดาษที่ใช้แล้ว 1 หน้า และใช้แล้ว 2 หน้า) ไว้บริเวณจุดถ่ายเอกสาร เพื่อที่จะสามารถนำกระดาษดังกล่าวกลับมาใช้ใหม่ได้ และเป็นการใช้ทรัพยากรอย่างคุ้มค่า นอกจากนี้ บริษัทฯ ยังมีการดำเนินงานด้านต่างๆ เพื่อลดค่าใช้จ่าย ลดของเสีย ประหยัดพลังงาน และรักษาสิ่งแวดล้อมอีกหลายกิจกรรม ได้แก่ 1) ลดการใช้กระดาษในการอบรมผู้รับเหมาโดยการนำกระดาษ A4 มาแบ่งครึ่งเพื่อใช้เป็นกระดาษคำตอบ 2) การใช้หลักการ KIZEN ในการ Recycle (การแปรรูปมาใช้ใหม่) ไม้ถูพื้นเก่าที่ชำรุดให้มีความแข็งแรง สามารถใช้งานได้มีประสิทธิภาพมากขึ้น

โดยการนำอะไหล่จากไม้ตู้พื้นเก่าที่ไม่ใช้งานแล้วมาทำการประกอบเป็นไม้ตู้พื้นอันใหม่ ถือเป็นการนำเอาของเสียที่ผ่านการใช้แล้วกลับมาใช้ประโยชน์ใหม่ และยังเป็นการลดปริมาณของขยะมูลฝอยที่จะเกิดขึ้นจากการฝังกลบ 3) การตรวจวัดสภาพแวดล้อมของอาคารสำนักงานให้เป็นไปตามที่กฎหมายกำหนด ได้แก่ การตรวจวัดคุณภาพน้ำทิ้ง ตรวจวิเคราะห์ความเข้มข้นของสารเคมีในบรรยากาศ ตรวจวัดความร้อน แสงสว่าง (แสงสว่างกลางวันและแสงสว่างกลางคืน) และเสียง 4) โครงการอนุรักษ์พลังงาน ได้แก่ สร้างจิตสำนึกด้านการอนุรักษ์พลังงานให้กับพนักงานทุกคน การควบคุมการใช้งานเครื่องจักร (Motor, Engine) ในช่วงเวลา On Peck-Off Peck และการติดตั้ง air conditioner inverter เบอร์ 5 star ห้องไฟฟ้าโซน 2 5) การนำถังน้ำมันหล่อลื่นขนาด 200 ลิตร ที่ใช้แล้วมาใช้ประโยชน์ต่อโดยทำเป็นถังเก็บขยะอันตราย 6) โครงการปรับปรุงท่อระบายน้ำเพื่อให้ง่ายต่อการจัดการน้ำทิ้งของสถานี 7) การดูแลรักษาบ่อตกไขมันและการควบคุมคุณภาพน้ำให้เป็นไปตามที่กฎหมายกำหนด 8) การส่งกำจัดขยะและของเสียอันตราย และ 9) กิจกรรมปลูกผักสวนครัวและไม้ผล ได้แก่ มะม่วง มัลเบอร์รี่ กัลวย มะนาว มะกรูด มะละกอ และขุ่นบริเวณพื้นที่ว่างรอบๆ สถานีเพื่อเพิ่มพื้นที่สีเขียวและเพื่อลดรายจ่ายพนักงาน จากการดำเนินงานดังกล่าวถือเป็นการส่งเสริมการจัดประชุมสีเขียวอย่างแท้จริงและยั่งยืน ซึ่งสะท้อนให้เห็นถึงความมุ่งมั่นของผู้บริหารและพนักงานในการใช้ทรัพยากรอย่างคุ้มค่า รักษาสิ่งแวดล้อม การลดปริมาณขยะและของเสียของสถานีก๊าซธรรมชาติหลัก บริษัท ปตท. จำกัด (มหาชน) สาขาราชบุรี จังหวัดราชบุรี ได้เป็นอย่างดี



6) ข้อเสนอแนะ

6.1) เพื่อให้เกิดการขยายผลในการส่งเสริมให้เกิดการใช้ทรัพยากรอย่างคุ้มค่า และลดผลกระทบต่อสิ่งแวดล้อมจากกิจกรรมการประชุม ควรแนะนำให้หน่วยงานหรือองค์กรอื่นๆ นำแนวทางการประชุมสีเขียวไปใช้ ซึ่งสถานีก๊าซธรรมชาติหลัก บริษัท ปตท. จำกัด (มหาชน) สาขาราชบุรี จังหวัดราชบุรี จะได้รับการรับรองเป็น Green Meetings Plus เมื่อหน่วยงานที่แนะนำผ่านการประเมินตามหลักการประชุมสีเขียว

สถานีก๊าซธรรมชาติหลัก บริษัท ปตท. จำกัด (มหาชน) สาขาราชบุรี จังหวัดราชบุรี มีความตระหนักถึงความสำคัญในการอนุรักษ์ทรัพยากรธรรมชาติและสิ่งแวดล้อม โดยส่งเสริมให้ทุกคนในองค์กรมีความตระหนักและเข้าใจในเรื่องดังกล่าว และได้ดำเนินงานจัดประชุมสีเขียว (Green Meetings) อย่างต่อเนื่องและเหมาะสม ตั้งแต่ขั้นตอนการเรียนรู้/ประชาสัมพันธ์ เข้าร่วมประชุม การจัดเตรียมเอกสาร การจัดเตรียมสถานที่/อุปกรณ์ การจัดเตรียมอาหารและเครื่องดื่ม และการดำเนินงานเพื่อรักษาสิ่งแวดล้อม ซึ่งถือเป็นอีกหนึ่งทางที่สามารถช่วยลดผลกระทบต่อสิ่งแวดล้อมได้อย่างดีเยี่ยม



ผ่านการประเมิน