

เมืองเชียงราย



โครงการเครือข่ายเมืองในเอเชียเพื่อรับมือกับการเปลี่ยนแปลงสภาพภูมิอากาศ
(Asian Cities Climate Change Resilience Network – ACCCRN)



“เมืองเชียงราย” เป็นเมืองที่ติดกับเมืองชายแดนที่สำคัญ คือ แม่สาย เชียงแสน เชียงของ ทำให้เป็นเมืองศูนย์กลางทางด้าน เศรษฐกิจ การค้า การคมนาคม ของจังหวัดเชียงราย นอกจากนี้ ความสวยงามทางธรรมชาติและความโดดเด่นทางวัฒนธรรมส่งผล ให้เป็นเมืองที่มีการพัฒนาด้านอุตสาหกรรมการท่องเที่ยว แต่ประชากร ส่วนใหญ่ยังคงประกอบอาชีพเกษตรกรรมและใช้ประโยชน์แหล่งน้ำ จากลุ่มน้ำกก ซึ่งเป็นลุ่มน้ำหลักของเมืองเชียงราย

ประเด็นสำคัญของเมือง

- ➔ การพัฒนาเมืองเชียงราย อาทิเช่น การเข้าร่วมประชาคมเศรษฐกิจอาเซียน (AEC) ความร่วมมือในอนุภาคลุ่มน้ำโขง (GMS) ศูนย์รับส่งสินค้าของภาคเหนือ และนิคมอุตสาหกรรม ทำให้เกิดการขยายตัวของประชากร ส่งผลต่อการใช้ประโยชน์ที่ดิน จากพื้นที่ป่าไม้เดิมมีการบุกรุกแผ้วถางเพื่อปรับเปลี่ยนเป็นพื้นที่เกษตรกรรม โครงสร้างพื้นฐาน แหล่งเศรษฐกิจ และที่อยู่อาศัย
- ➔ การเปลี่ยนแปลงระบบเครือข่ายลำน้ำ พื้นที่ป่าและพื้นที่ราบลุ่มขนาดใหญ่ถูกแทนที่ด้วยโครงสร้างพื้นฐาน ที่อยู่อาศัย โรงงานอุตสาหกรรม และโรงแรม
- ➔ การประสบปัญหาภัยแล้งหรือแนวโน้มภัยแล้งที่ทวีความรุนแรงมากขึ้น จากการใช้น้ำเพื่อการเกษตร การขยายตัวของประชากร การก่อสร้างสิ่งกีดขวางทางน้ำ และการจัดสรรน้ำ

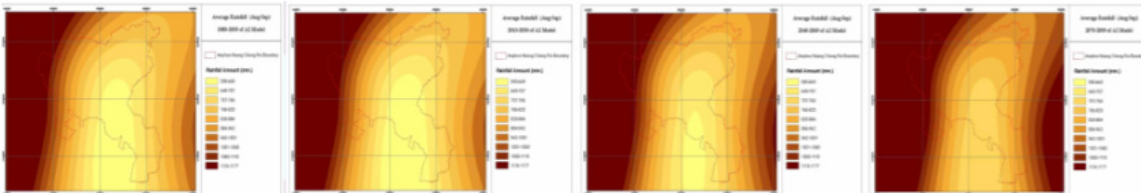
ผลกระทบจากการเปลี่ยนแปลงสภาพภูมิอากาศ

ความแปรปรวนของปริมาณน้ำฝน และจากการศึกษาจากแบบจำลองของสภาพภูมิอากาศ (A2 Climate Scenario) ของจังหวัดเชียงราย พบว่า

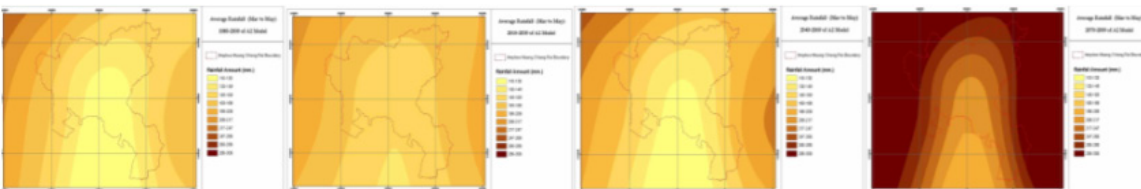
ในช่วงฤดูฝน (เดือนพฤษภาคม-ตุลาคม) ปริมาณฝนรายเดือนเฉลี่ยมีแนวโน้มเพิ่มสูงขึ้น

ในช่วงฤดูร้อน (เดือนมีนาคม-พฤษภาคม) ปริมาณฝนในพื้นที่ที่มีแนวโน้มค่อนข้างผันแปรอย่างมาก คือ จะเพิ่มขึ้นในช่วง 30 ปี แล้วกลับลดลงในช่วง 60 ปี และจะเพิ่มขึ้นอย่างมากในช่วง 90 ปีข้างหน้า อีกทั้งมีแนวโน้มลดลงในช่วงต้นปีซึ่งเป็นฤดูท่องเที่ยว (ข้อมูลจากแบบจำลอง PRECIS อ้างอิงจาก SEA START)

ซึ่งสถานการณ์การเปลี่ยนแปลงสภาพภูมิอากาศดังกล่าว จะส่งผลกระทบต่อเมืองเชียงราย เช่น กรณีปริมาณฝนผันแปรจะส่งผลให้ปริมาณน้ำในแหล่งน้ำสำรองเพื่อการทำเกษตรและอุปโภคบริโภคขาดแคลน และกรณีที่ฝนตกหนักอาจก่อให้เกิดปัญหาน้ำป่าไหลหลาก ดินโคลนถล่ม และปัญหาน้ำท่วมฉับพลัน



ผลการวิเคราะห์ข้อมูลการคาดการณ์ปริมาณน้ำฝนที่ได้จากแบบจำลองสภาพภูมิอากาศ: ช่วงฤดูฝน



ผลการวิเคราะห์ข้อมูลการคาดการณ์ปริมาณน้ำฝนที่ได้จากแบบจำลองสภาพภูมิอากาศ: ช่วงฤดูร้อน

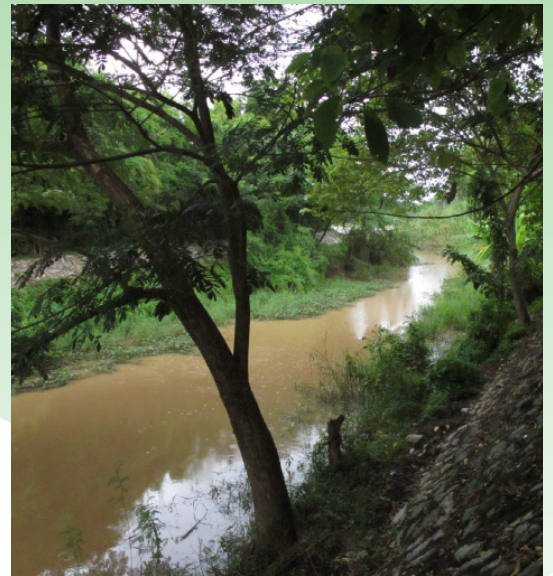
แผนพัฒนาเมืองในอนาคต

การที่เมืองเชียงรายได้มีการพัฒนาสู่กระบวนการความเป็นเมืองที่มากขึ้น ส่งผลต่อการขยายตัวของประชากร และเศรษฐกิจ โดยในปี พ.ศ.2558 ประเทศไทยจะเข้าสู่ประชาคมอาเซียน ทำให้เมืองและจังหวัดเชียงรายได้มีแผนรองรับการพัฒนา เช่น

- ➔ การสร้างเส้นทาง R3A เชื่อมต่อประเทศ จีน ลาว และไทย เพื่อประโยชน์ทางการค้าชาย และการคมนาคมข้ามประเทศ
- ➔ การพัฒนาความร่วมมือทางเศรษฐกิจในอนุภูมิภาคแม่น้ำโขง (Greater Mekong Subregion: GMS) ส่งผลต่อการเปลี่ยนแปลงด้านการค้า การลงทุน และการท่องเที่ยว
- ➔ การพัฒนาพื้นที่อำเภอเชียงแสนเป็นเขตนิคมอุตสาหกรรมใหม่
- ➔ การพัฒนาพื้นที่อำเภอเชียงของเป็นเขตอุตสาหกรรมเกษตรครบวงจรและอุตสาหกรรมทั่วไป

การสร้างการรับมือของเมือง

- ➔ การสร้างความเข้มแข็งทางระบบนิเวศ ได้แก่ การฟื้นฟูแม่น้ำกน้อยที่เคยเป็นแหล่งน้ำเพื่ออุปโภคบริโภคของชุมชนโดยรอบให้กลับมาใช้ประโยชน์และเป็นแหล่งสำรองน้ำได้
- ➔ การบริหารจัดการน้ำ เช่น แผนการจัดสรรน้ำของชลประทานให้แก่ภาคส่วนต่างๆ
- ➔ การใช้ประโยชน์ที่ดินและการวางผังเมือง ได้แก่ การเพิ่มพื้นที่สีเขียวในเขตเมือง
- ➔ การให้ความรู้เพื่อเตรียมพร้อมรับสถานการณ์ภัยพิบัติ เช่น แผนการสำรองน้ำในช่วงฤดูแล้ง แผนปลูกพืชที่เหมาะสมและทนต่อภัยแล้ง



ความท้าทายของเมือง

- ➔ ขาดแผนการรับมือของชุมชนในสถานการณ์ที่ต้องประสบกับปัญหาภัยแล้ง
- ➔ การสร้างความร่วมมือยังไม่ครอบคลุมผู้ที่มีส่วนได้ส่วนเสียจากภาคที่เป็นภาคธุรกิจ
- ➔ การสร้าง/บังคับใช้ผังเมืองที่ไม่รองรับกับการรับมือต่อการเปลี่ยนแปลงสภาพภูมิอากาศ
- ➔ แผนการบริหารจัดการน้ำที่ไม่ครอบคลุมกลุ่มผู้มีส่วนได้ส่วนเสียและประเภทการใช้ประโยชน์แหล่งน้ำ
- ➔ ประชาชน ยังไม่สามารถเข้าถึงข้อมูลที่สำคัญเกี่ยวกับการเปลี่ยนแปลงสภาพภูมิอากาศ

ภายใต้โครงการเครือข่ายเมืองในเอเชียเพื่อรับมือกับการเปลี่ยนแปลงสภาพภูมิอากาศ
(Asian Cities Climate Change Resilience Network – ACCCRN)

สถาบันสิ่งแวดล้อมไทย

16/151 เมืองทองธานี ถ.พหลโยธิน

ต.บางพูน อ.ปากเกร็ด จ.นนทบุรี 11120

โทร. (66 2) 503 3333 ต่อ 304 แฟกซ์. (66 2) 504 4826-8

<http://www.tei.or.th>

<http://www.thacity-climate.org>

<http://www.acccrn.org>

<http://www.facebook.com/ACCCRNTHAILAND>



Recycled Paper