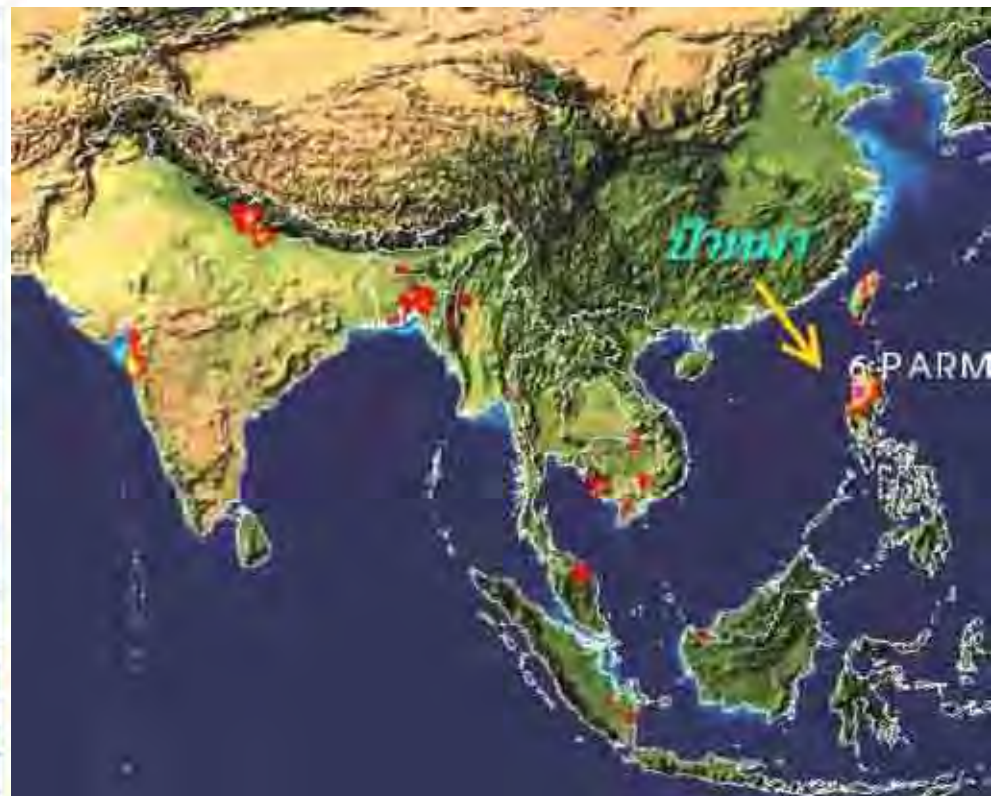
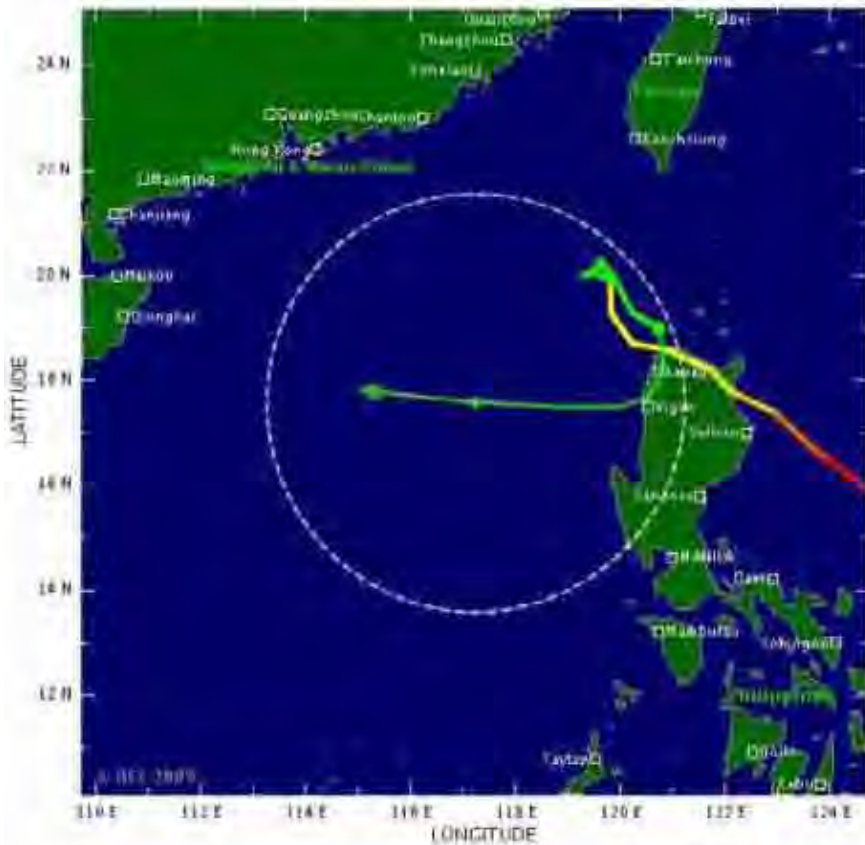


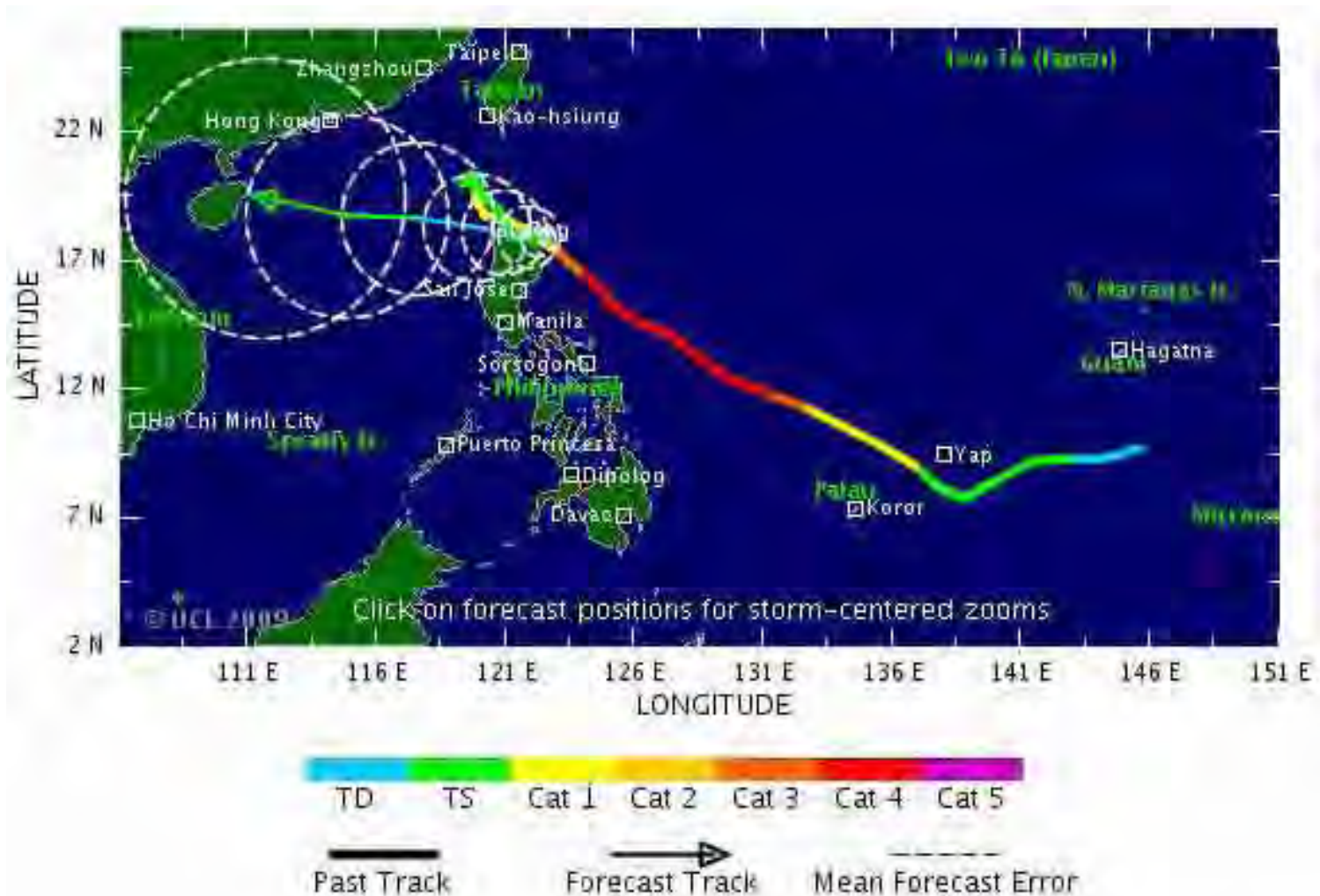
7 ต.ค. พลิ๊กแห่งพายุ!? "ป่าหมา" ตีลังกาหันรีหันขวาง



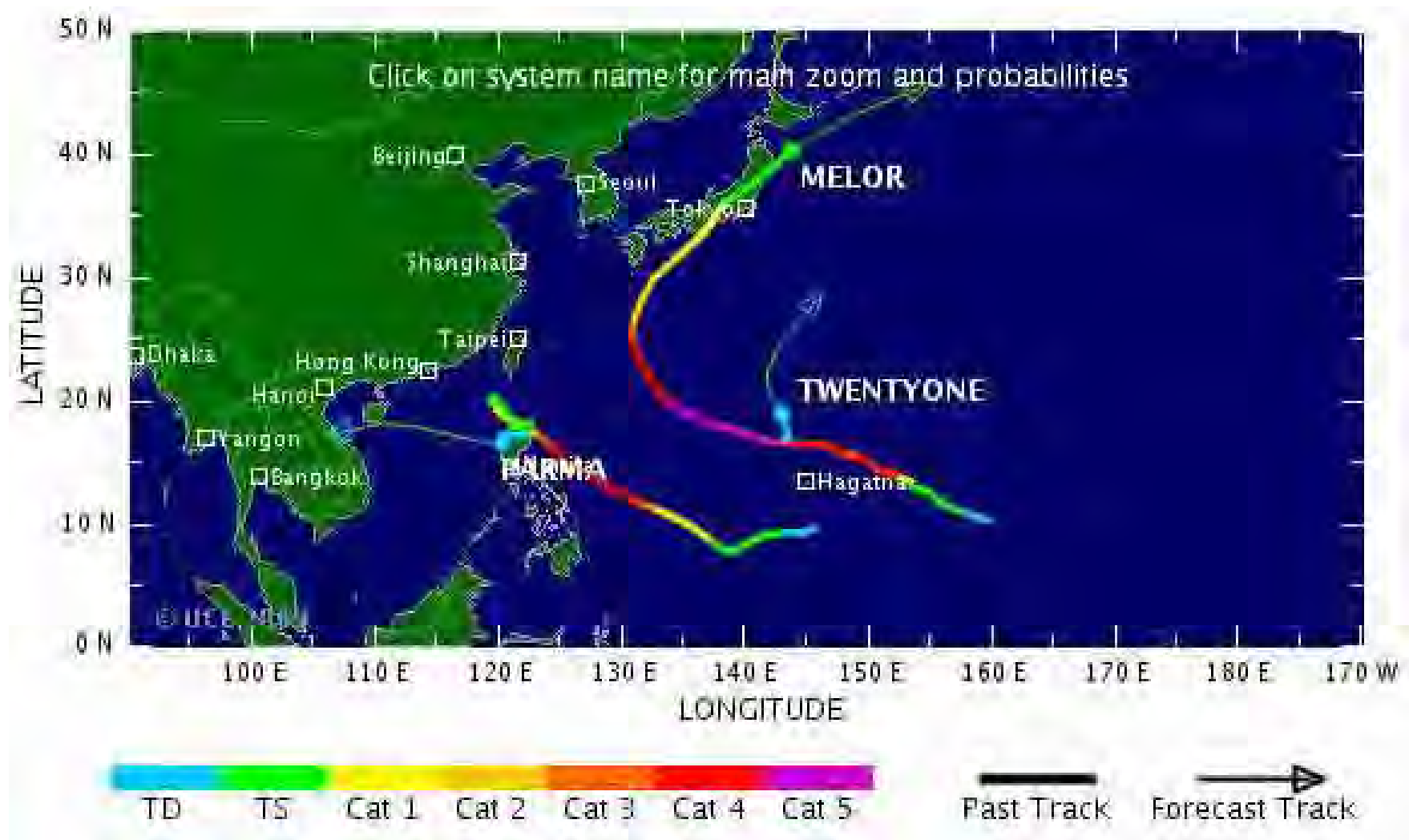
เส้นทางเดินพายุ และพื้นที่น้ำท่วมจาก Parma



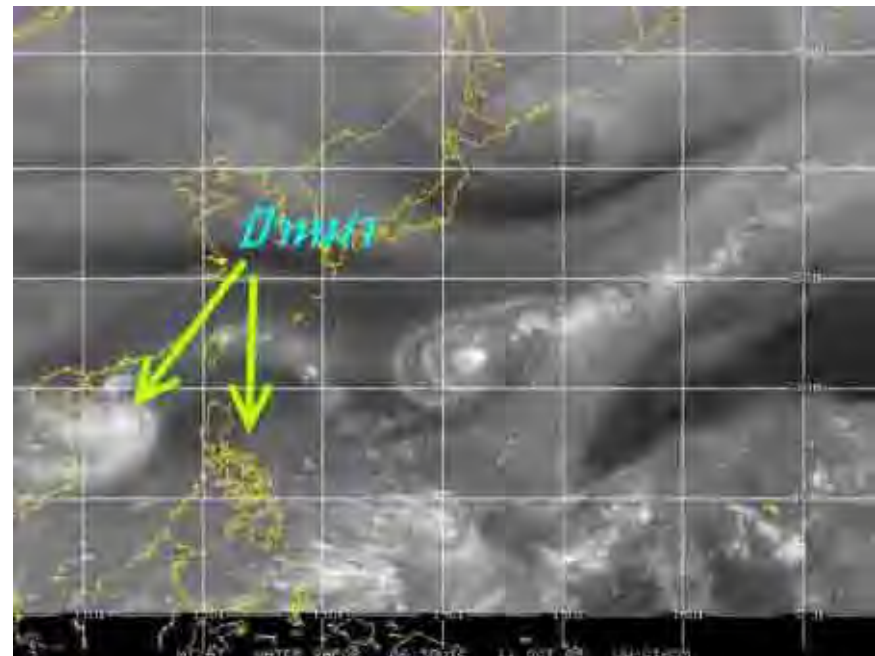
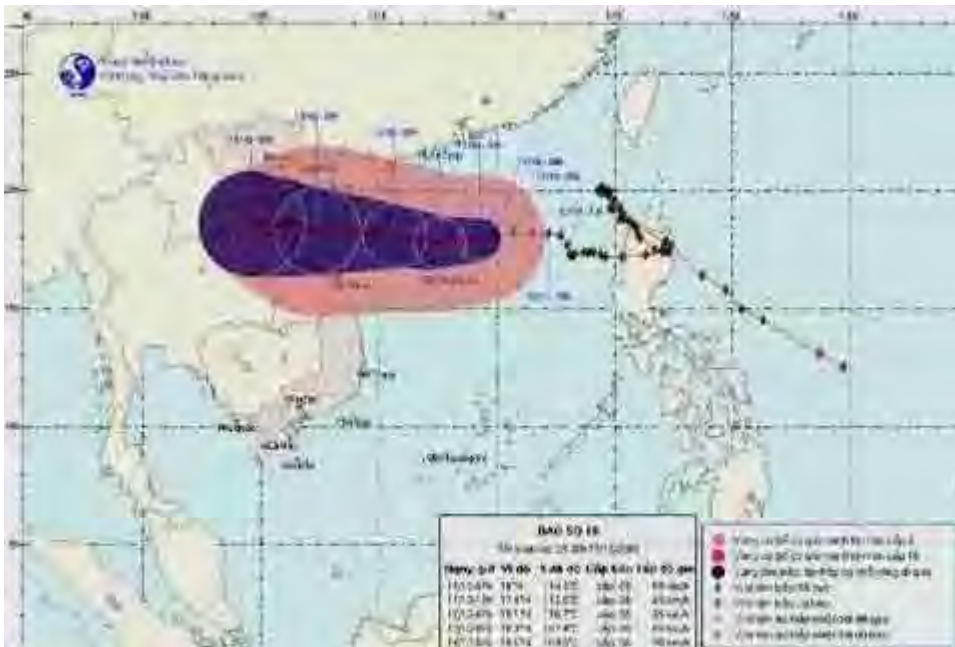
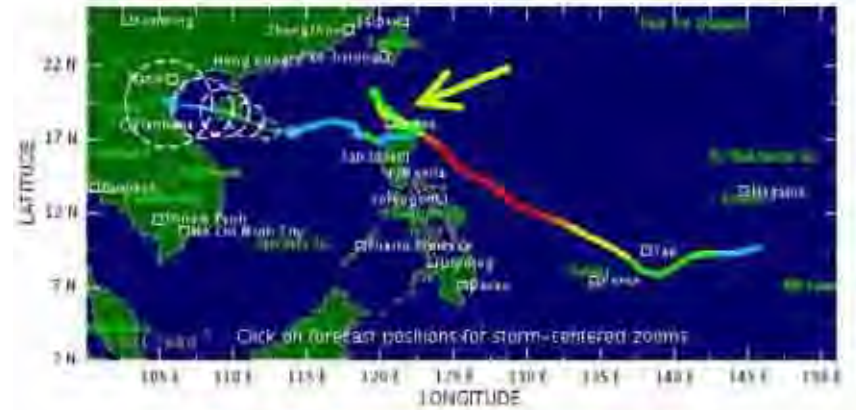
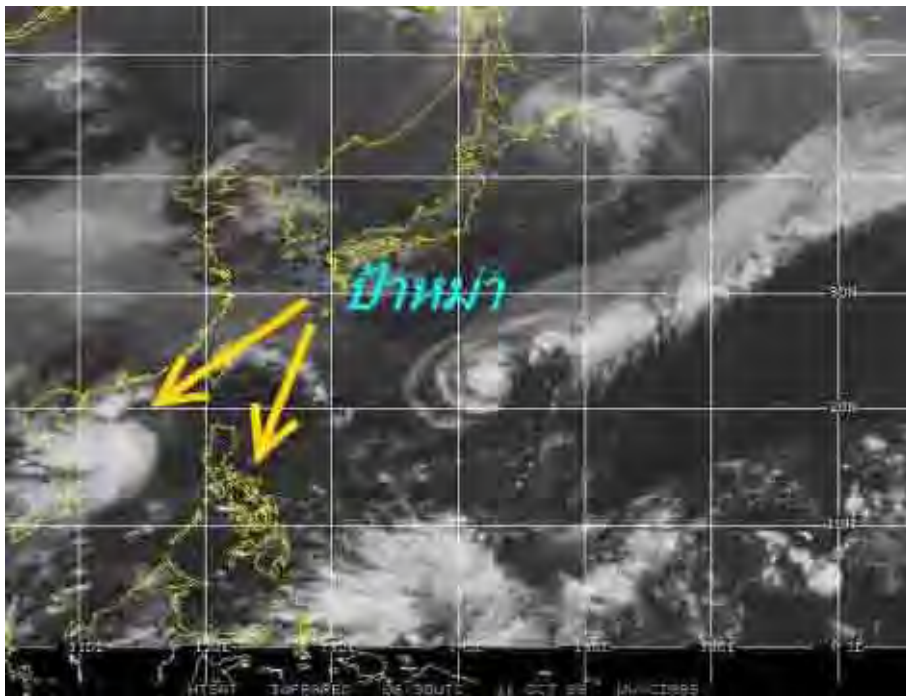
8 ตุลาคม 2552 Parma เป็นพายุโซนร้อน มุ่งตะวันตก



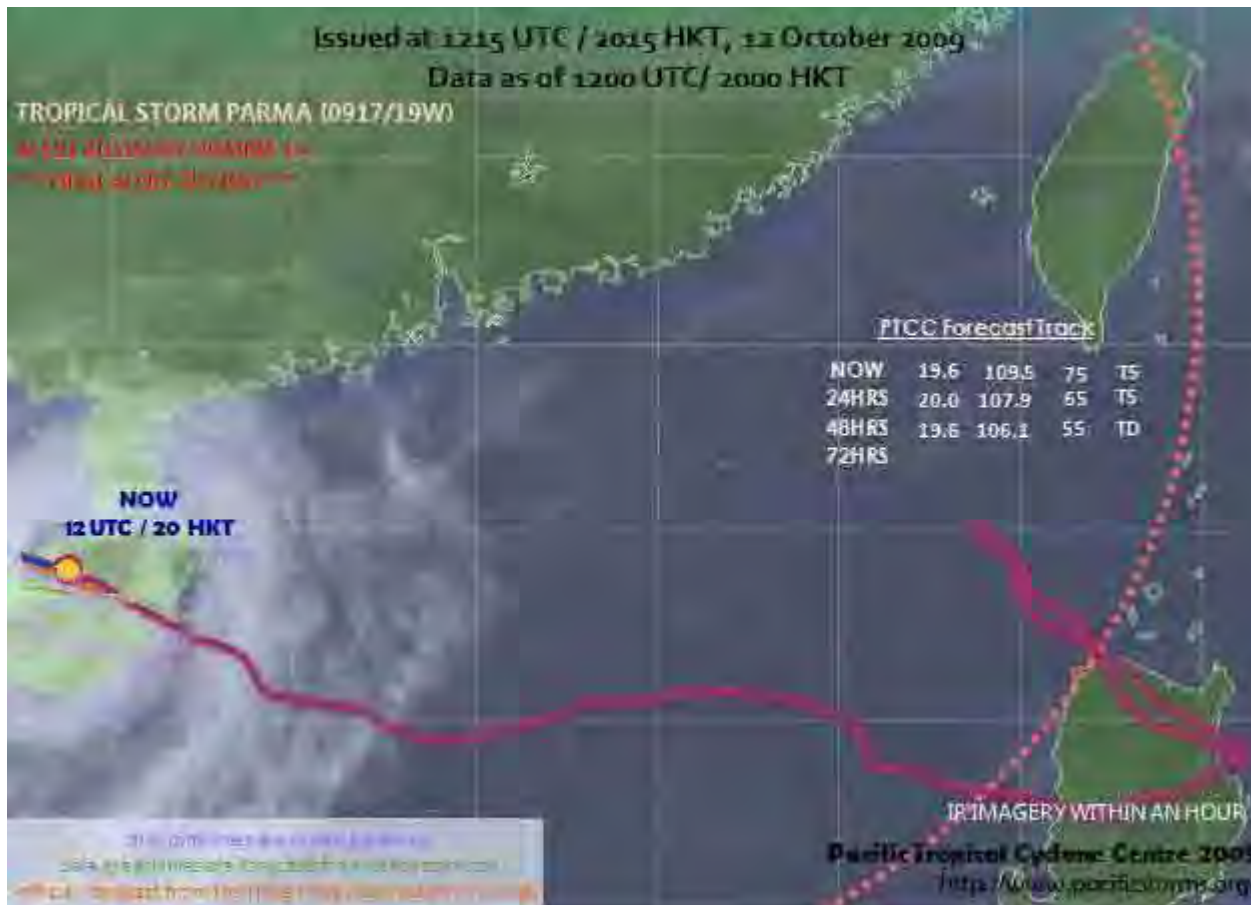
9 ตุลาคม 2552 พายุลูกที่ 21 ก่อตัว ส่วน Parma มุ่งเวียดนาม



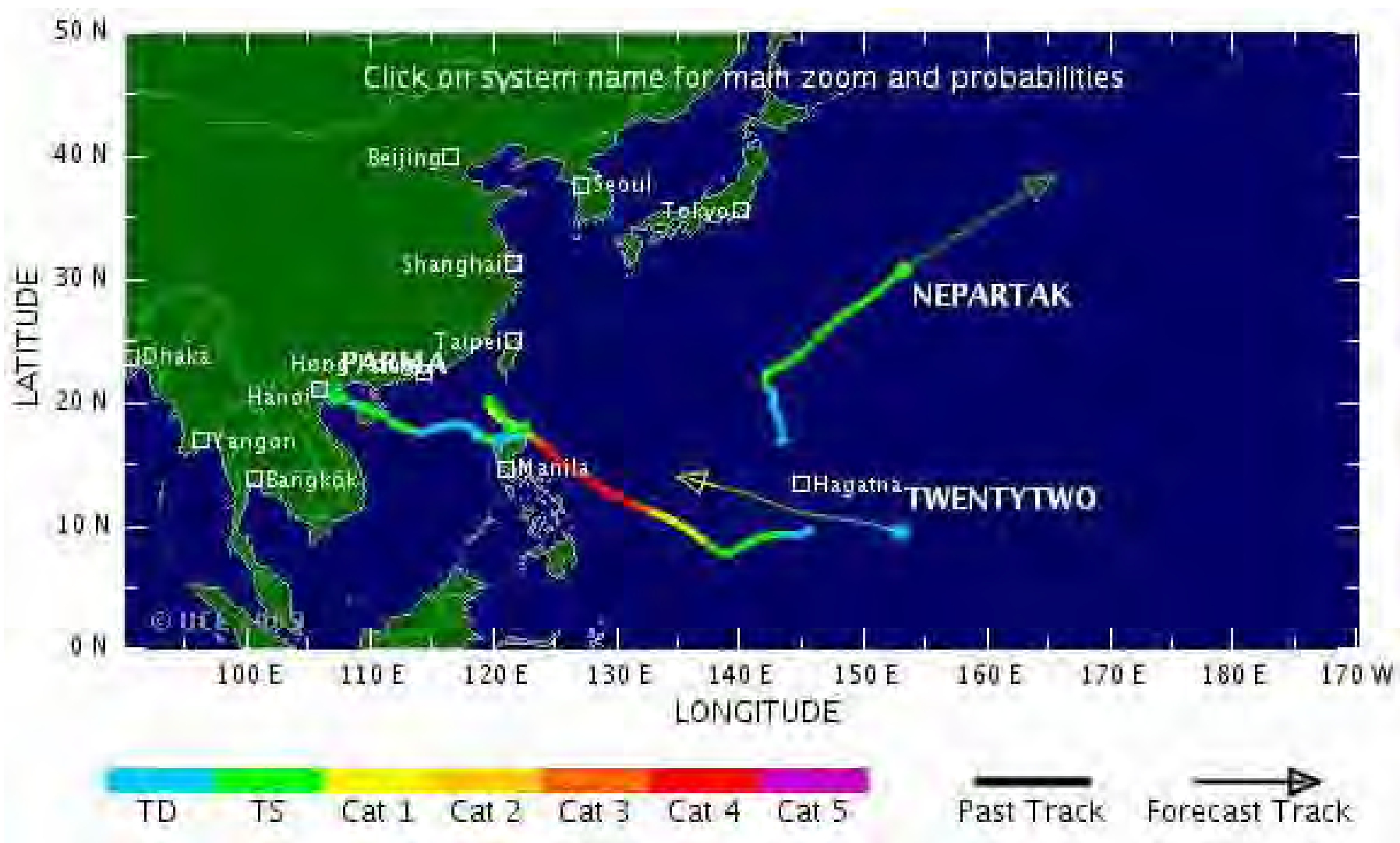
12 ตุลาคม 2552 พายุ Parma



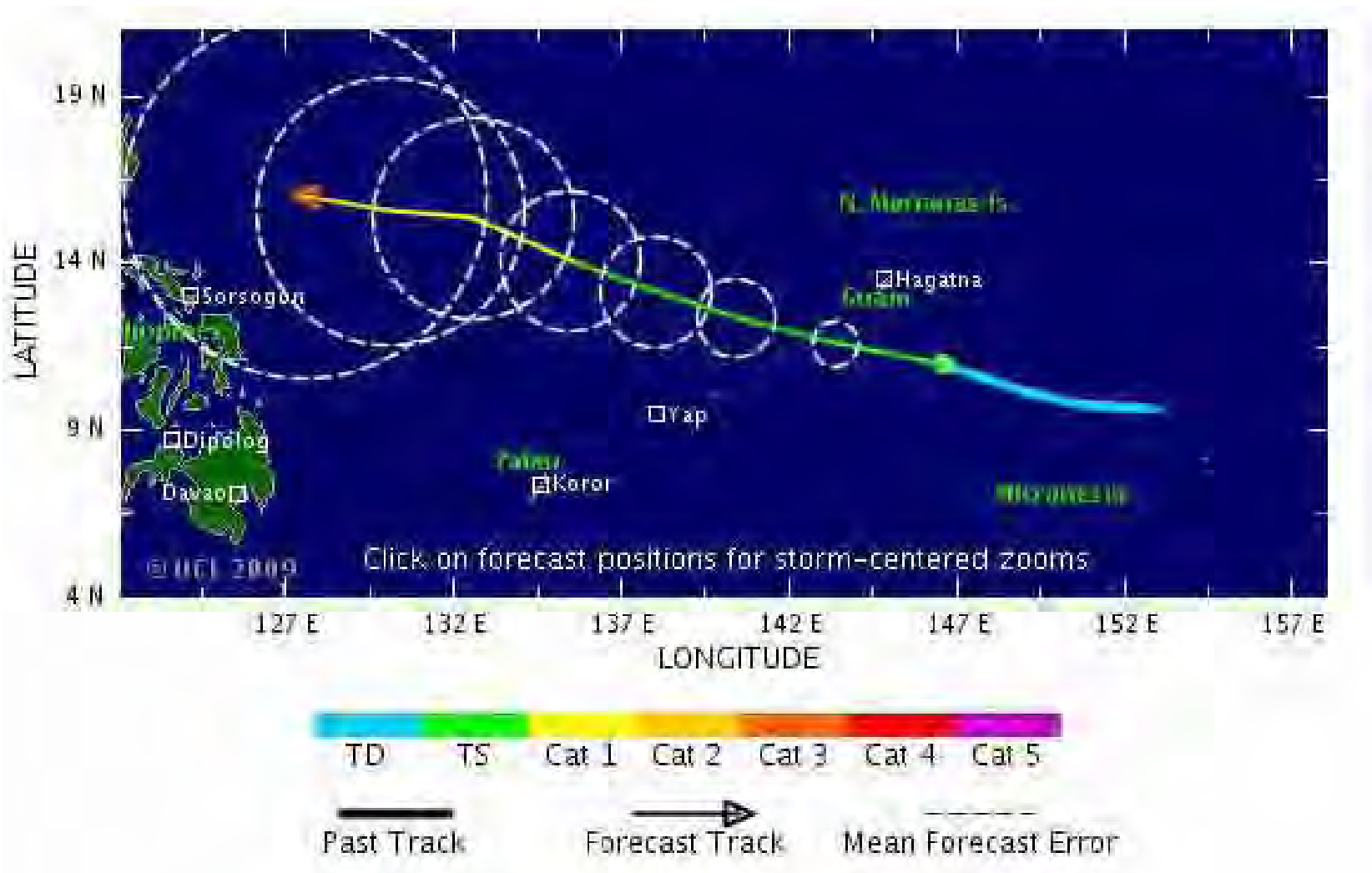
13 ตุลาคม 2552



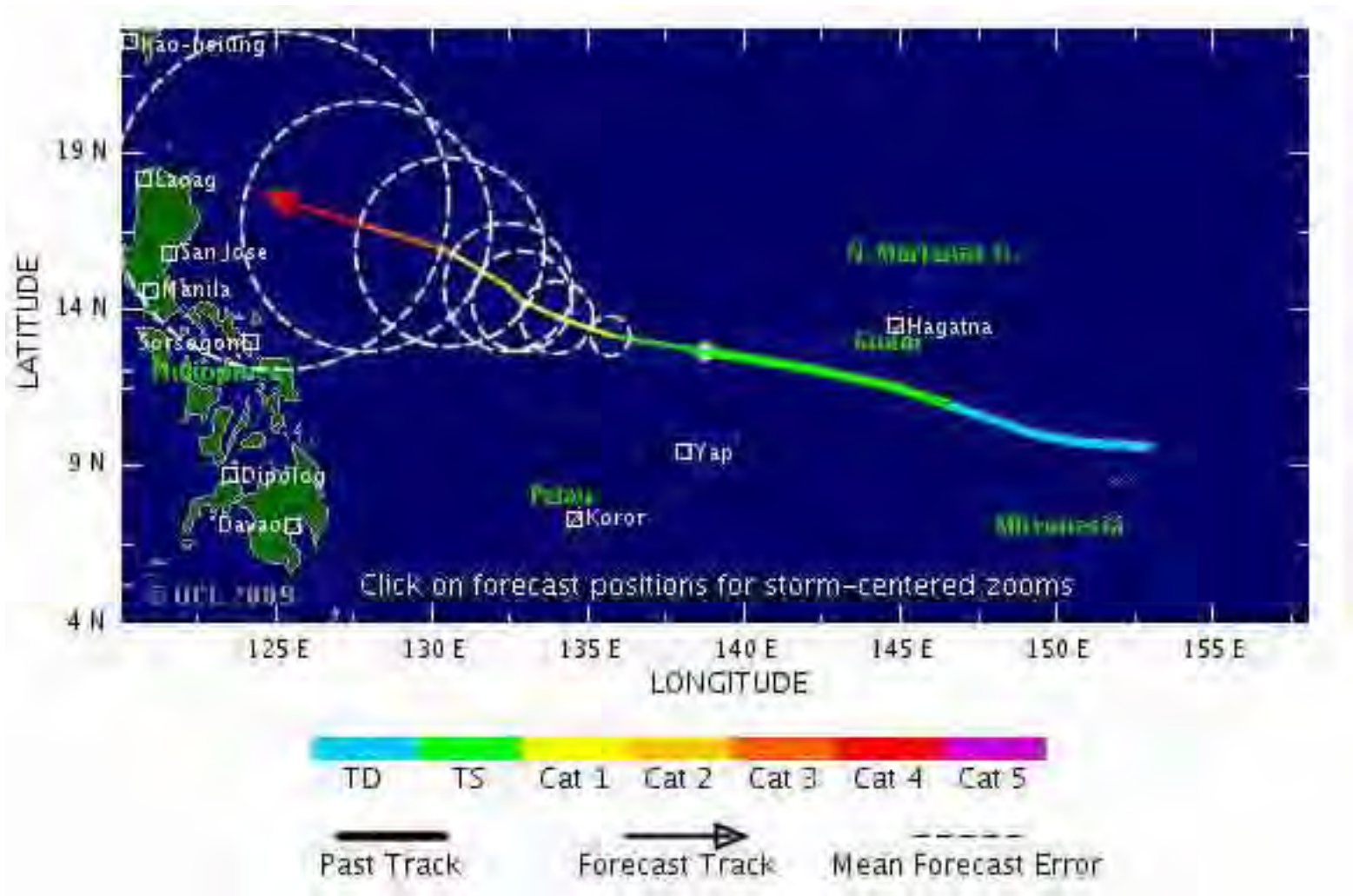
14 ตุลาคม 2552 พายุลูกที่ 22 ก่อตัว แนวโน้มเป็นไต้ฝุ่น



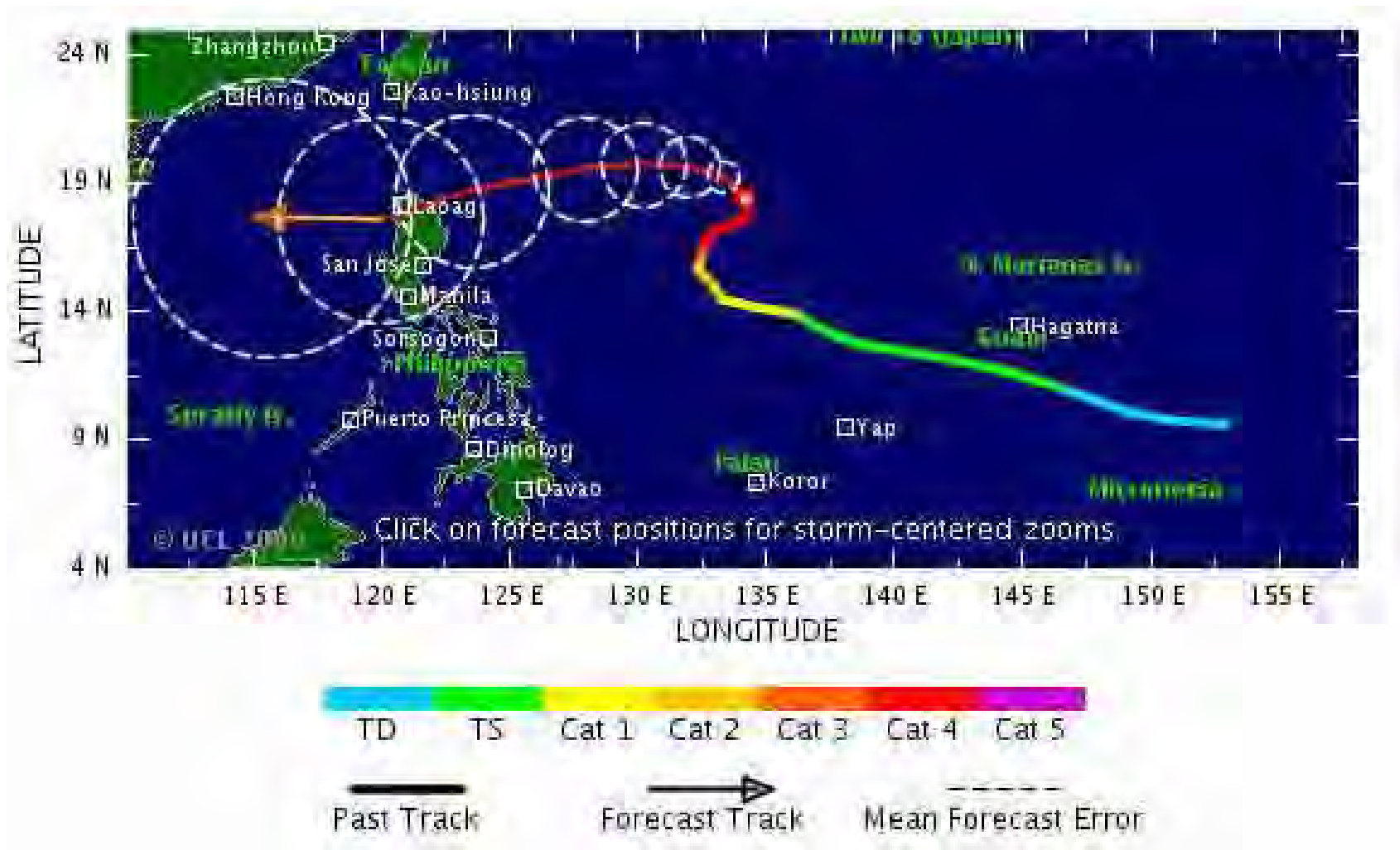
15 ตุลาคม 2552 พายุลูกที่ 22 อาจเป็นไต้ฝุ่นใน 24 ชม.



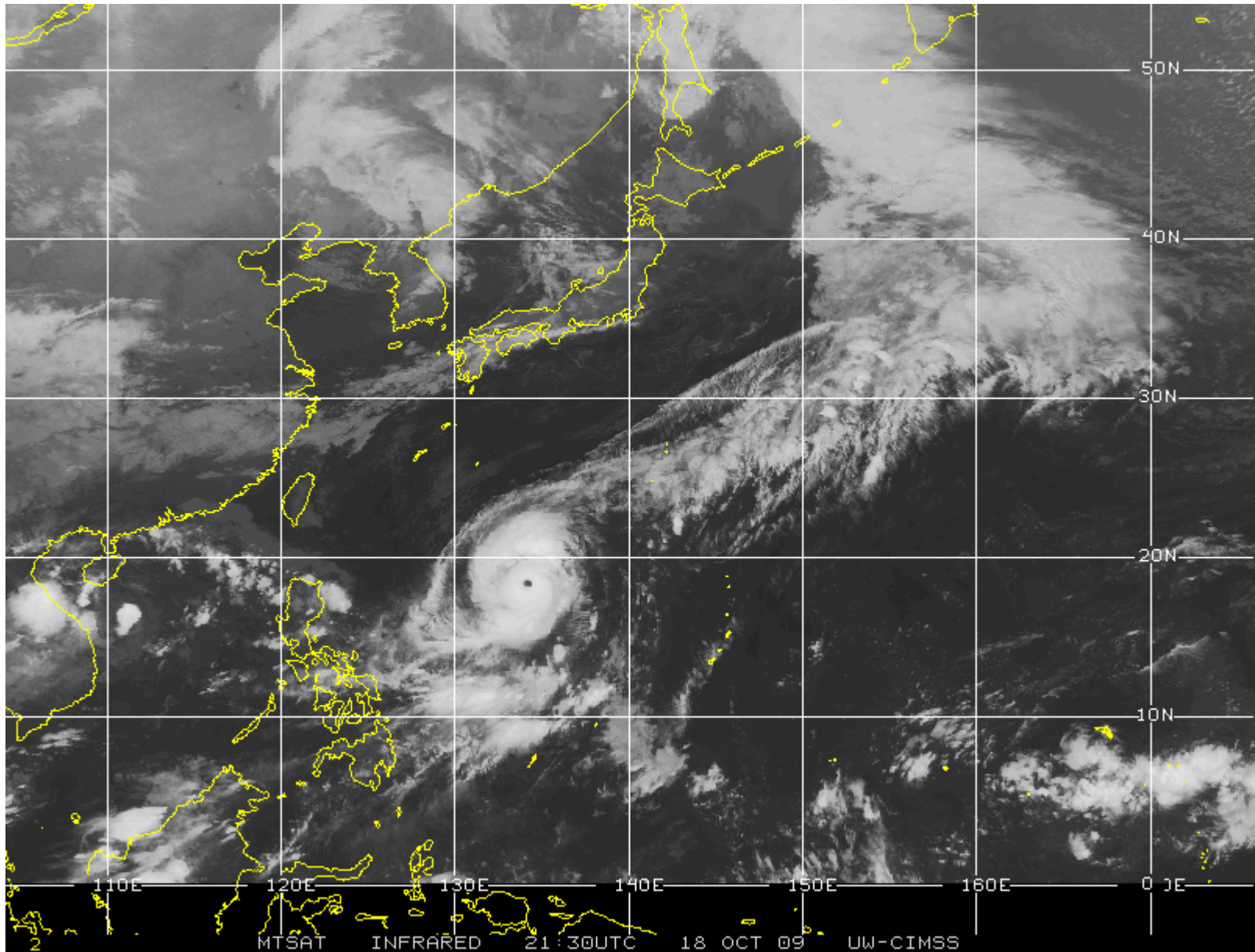
16 ตุลาคม 2552 ใต้ฝุ่น Lupit มุ่งหน้าสู่ฟิลิปปินส์



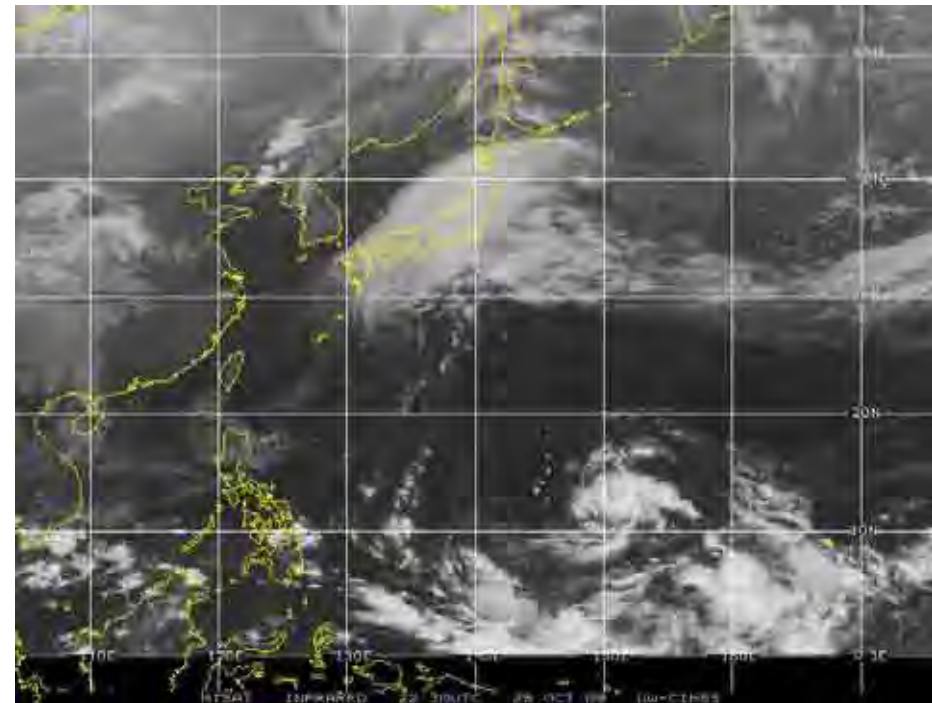
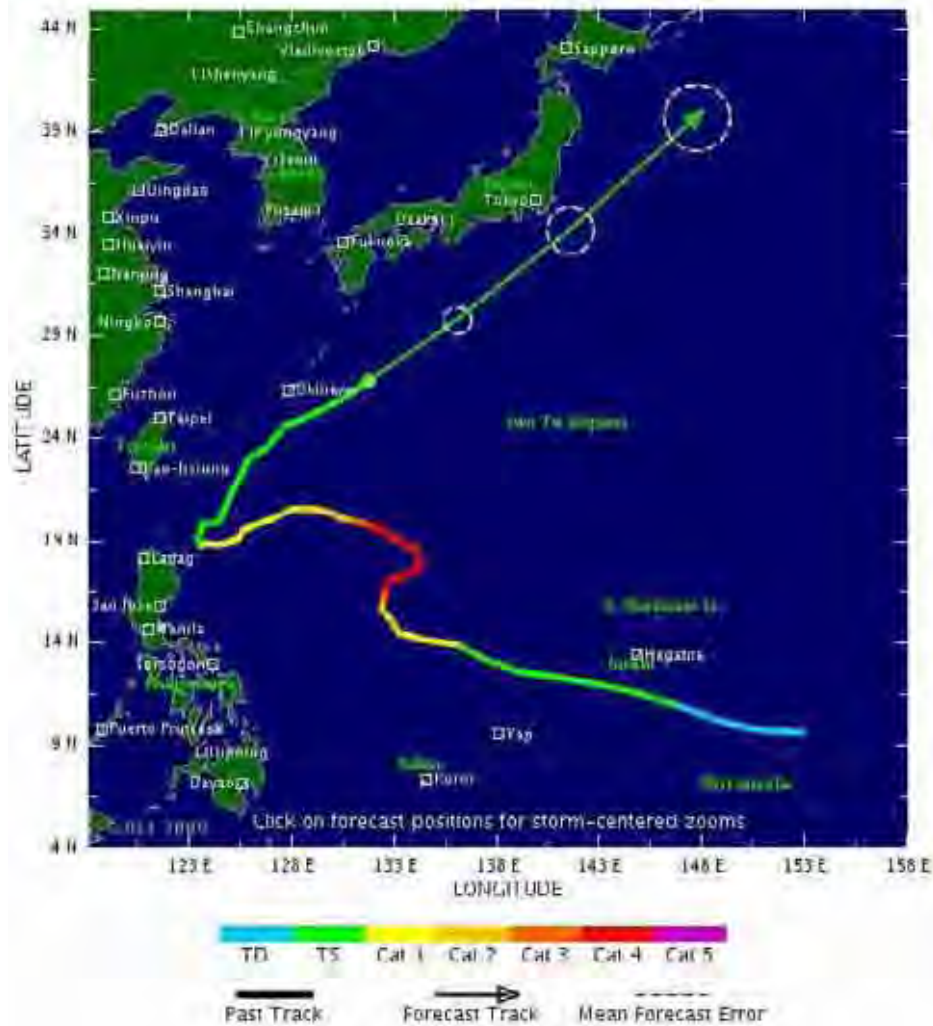
19 ตุลาคม 2552 ไต้ฝุ่น Lupit ทวีกำลังเป็นระดับ 4



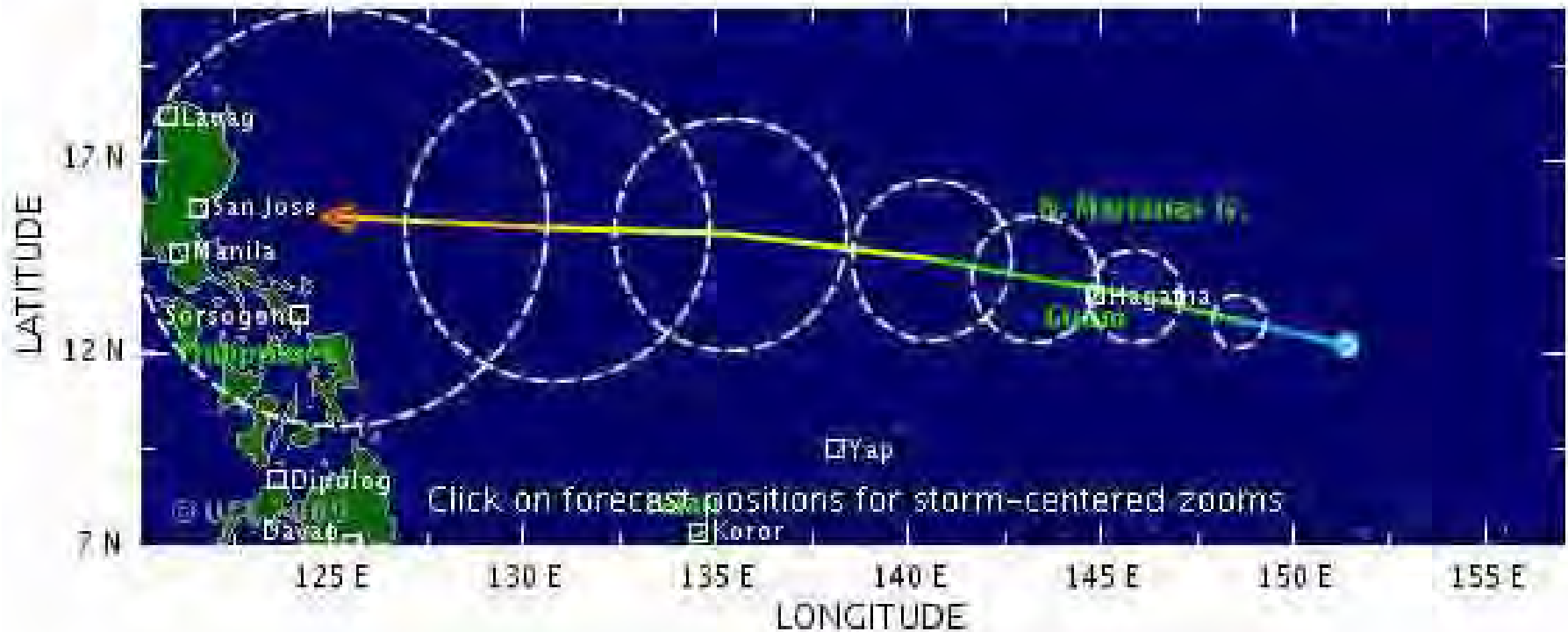
20 ตุลาคม 2552 ไต้ฝุ่น Lupit ความเร็ว 250 กม./ชม.



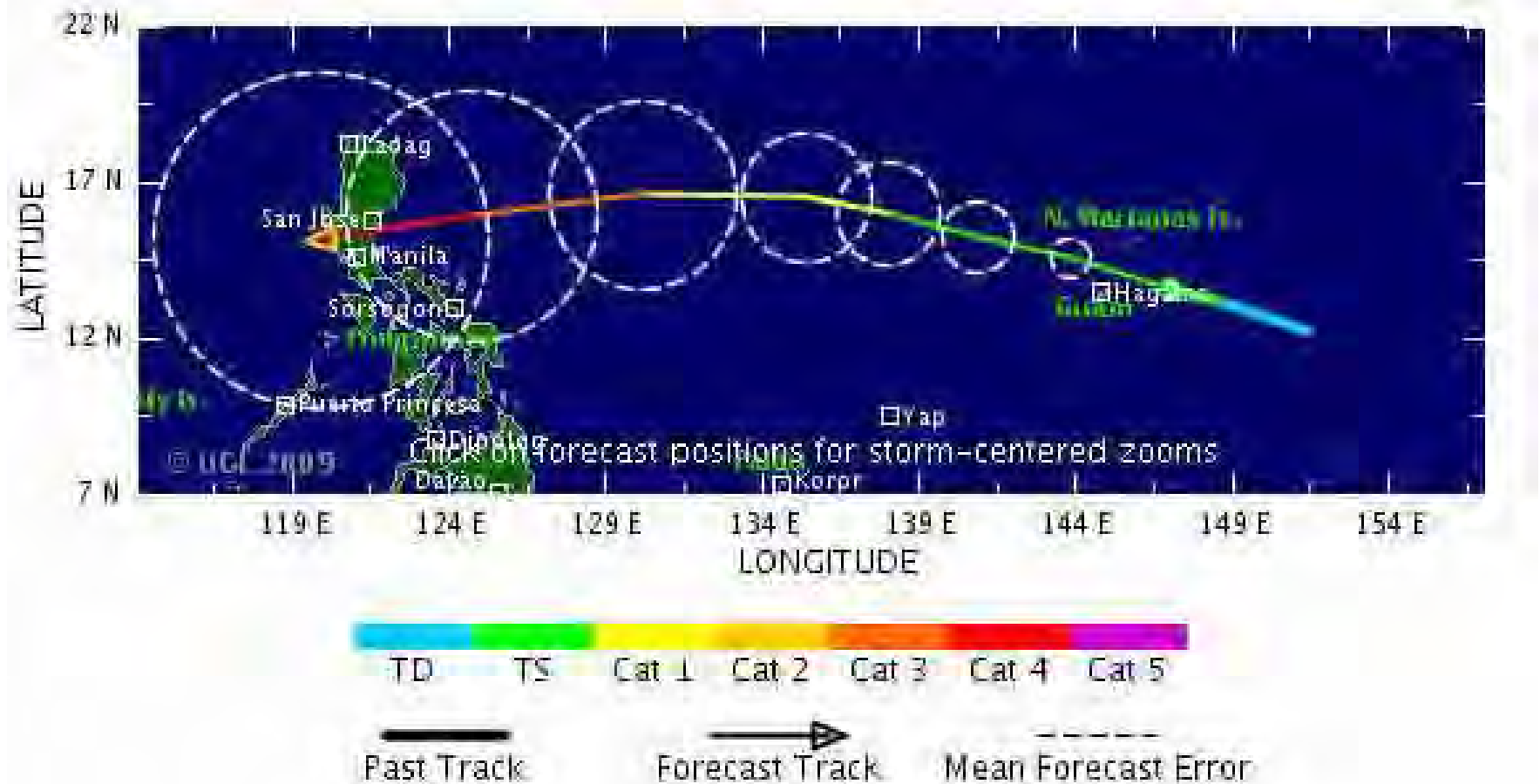
26 ตุลาคม 2552 พายุ Lupit เปลี่ยนเส้นทางมุ่งเหนือ



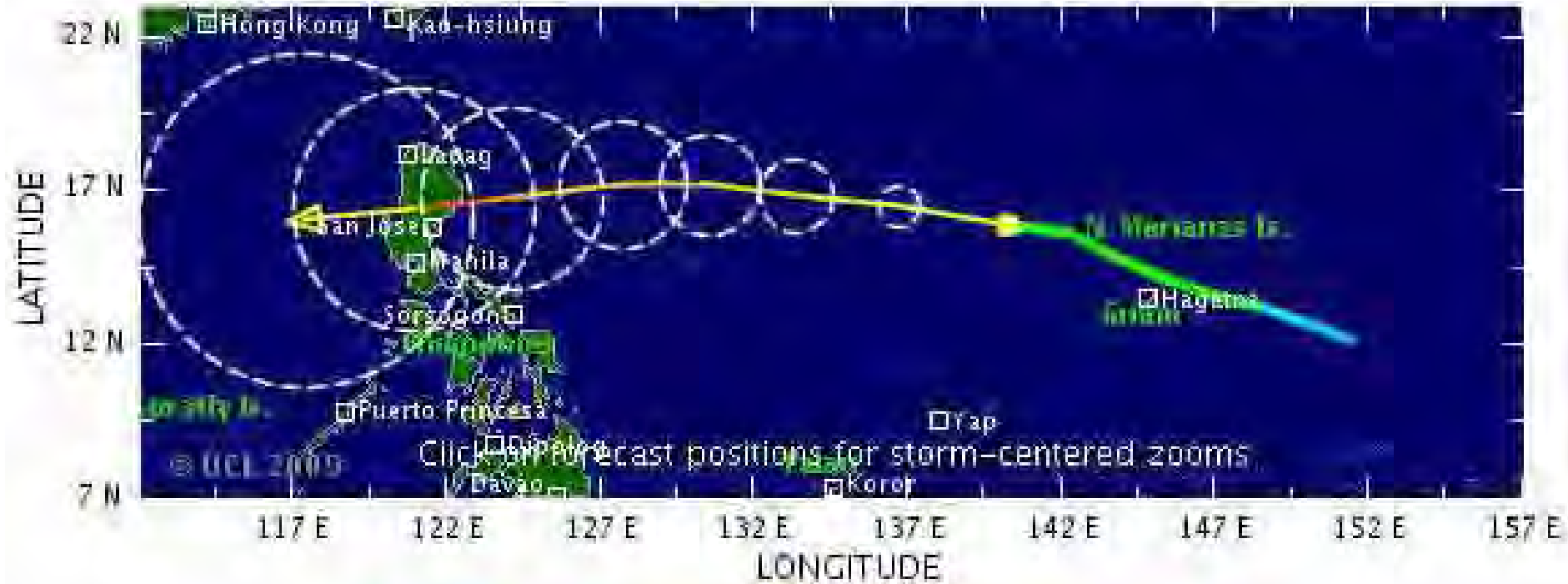
7.00น. 26 ตุลาคม 2552 พายุลูกที่ 23 ก่อตัวแนวโน้มเป็นไต้ฝุ่น



27 ตุลาคม 2552 พายุลูกที่ 23 ก่อตัวจะเป็นไต้ฝุ่นระดับ 4



1.00 น. 28 ตุลาคม 2552 เป็นไต้ฝุ่นชื่อ MIRINAE มุ่งหน้าเข้าฟิลิปปินส์



— Past Track

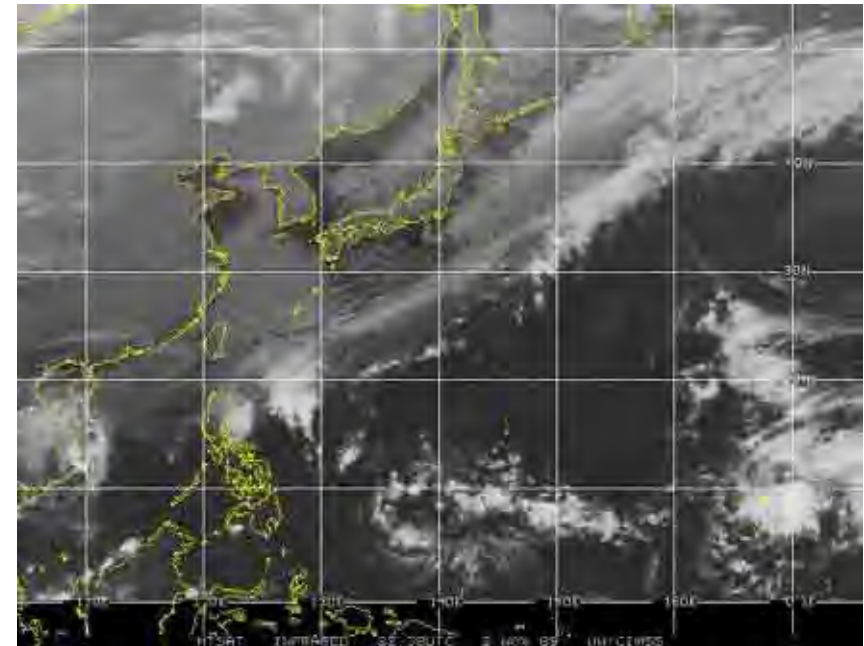
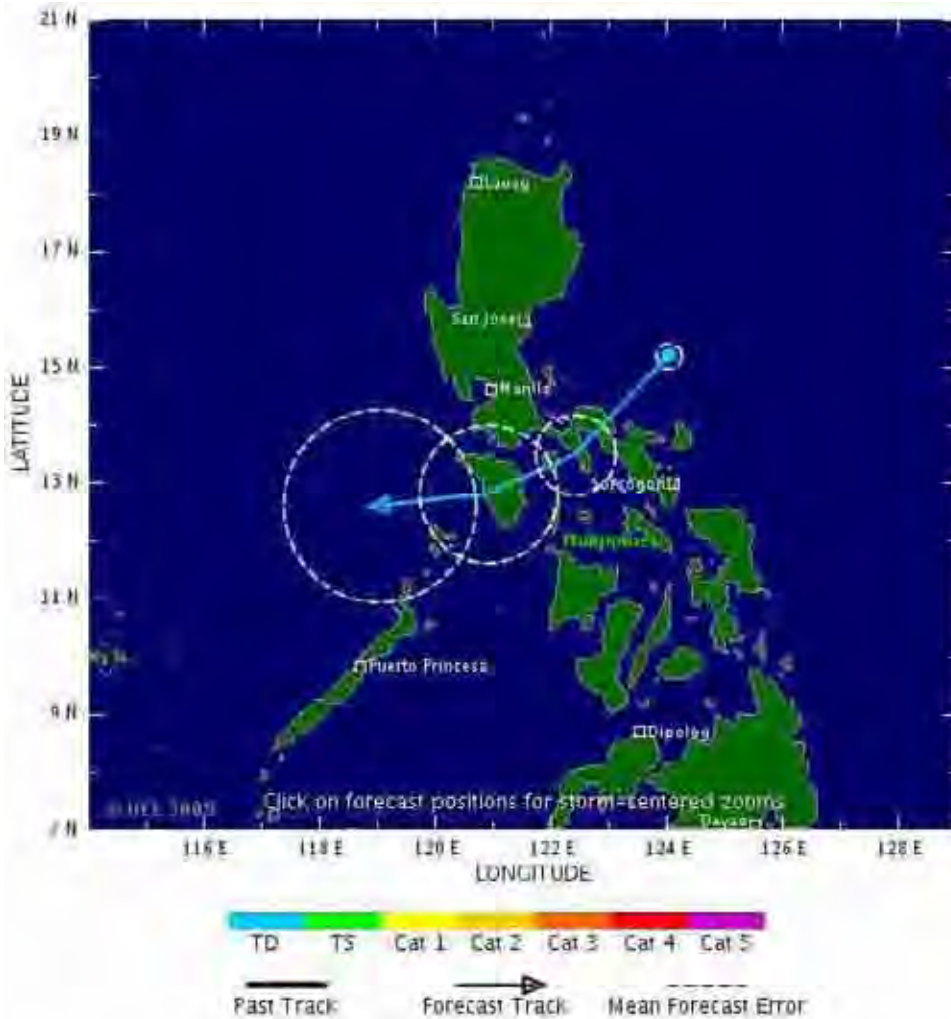
—> Forecast Track

- - - Mean Forecast Error

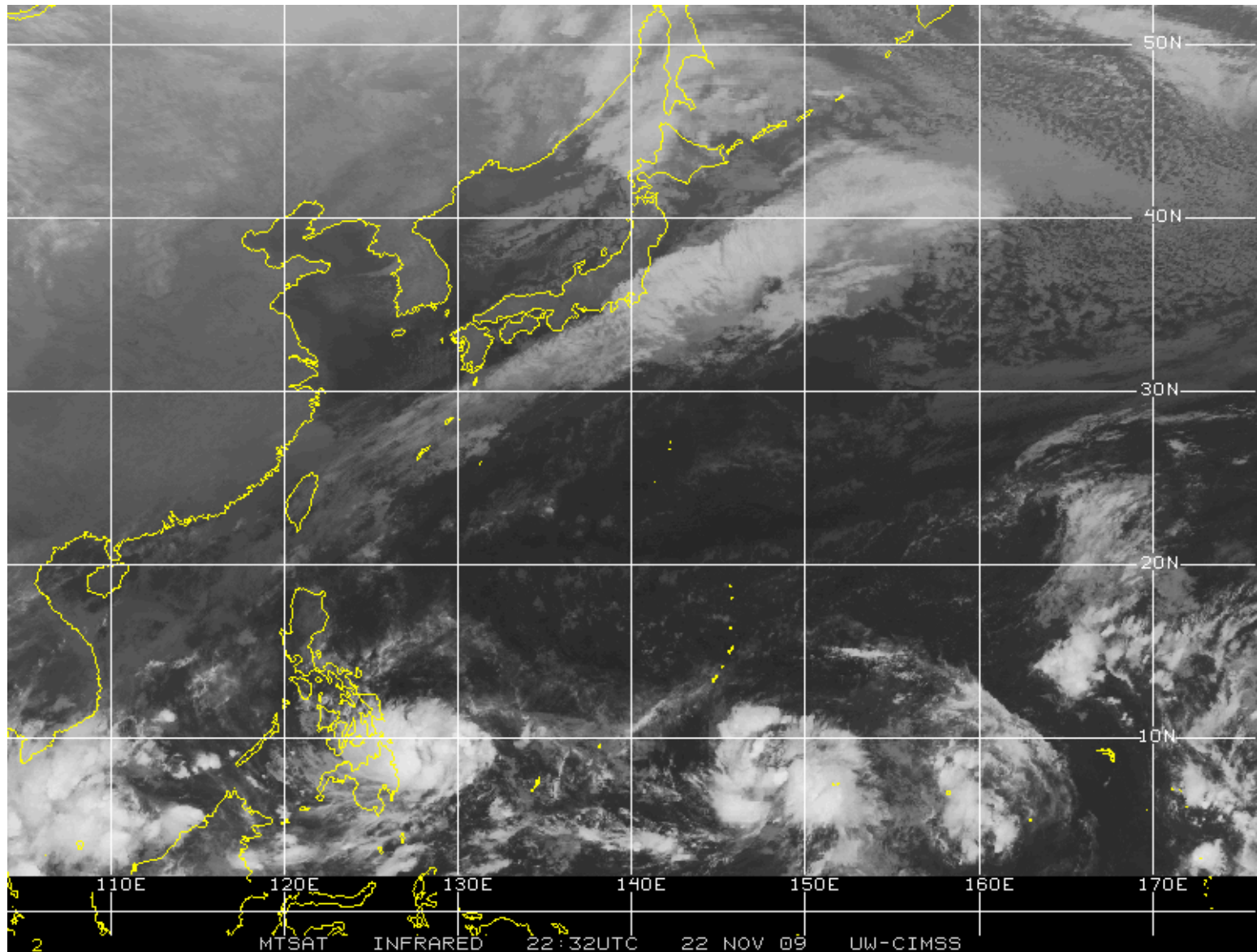
3 พ.ย.“มรินเน” โทคเกิน เวียดนามตายสูญหายกว่า 100



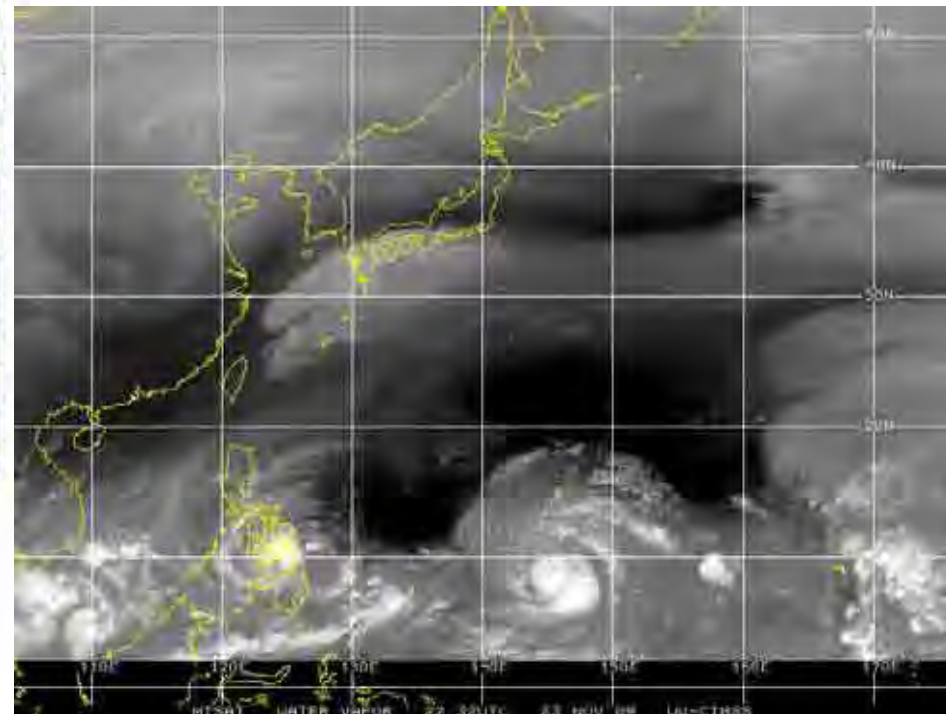
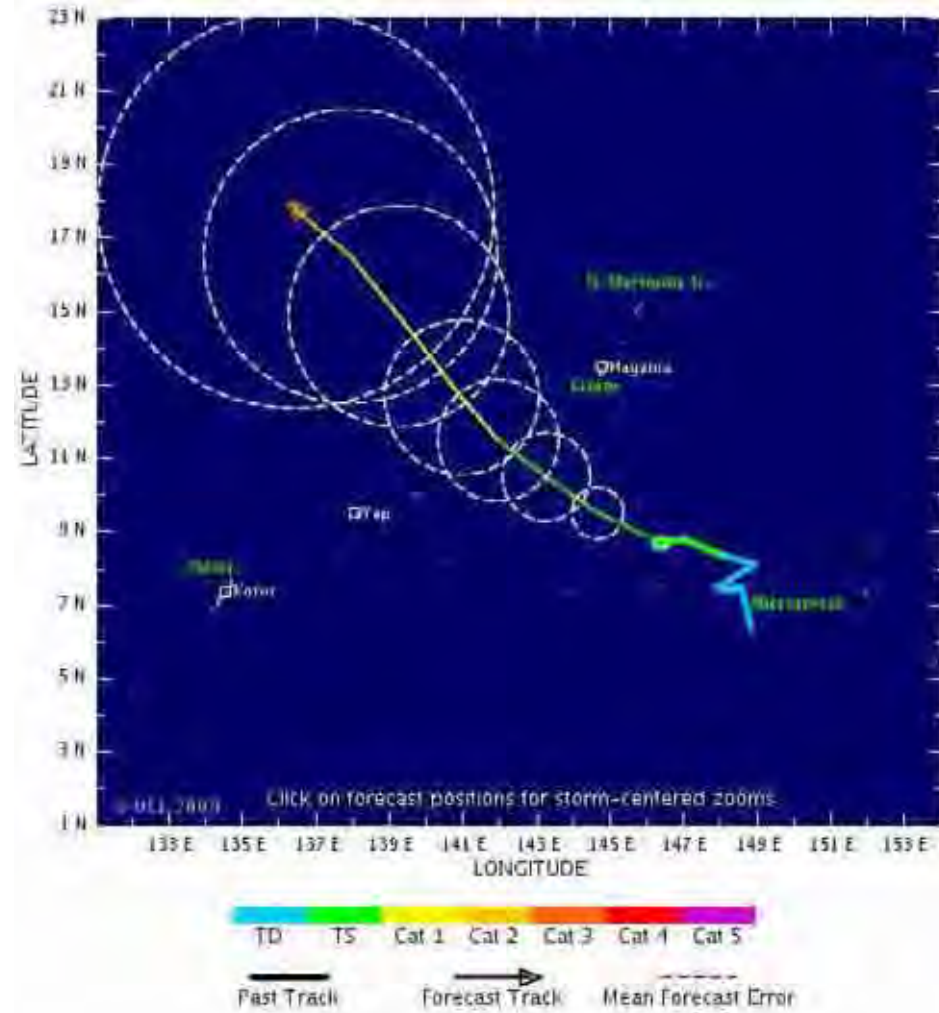
3 พายุจิกายน 2552 พายุลูกที่ 24 ก่อตัว



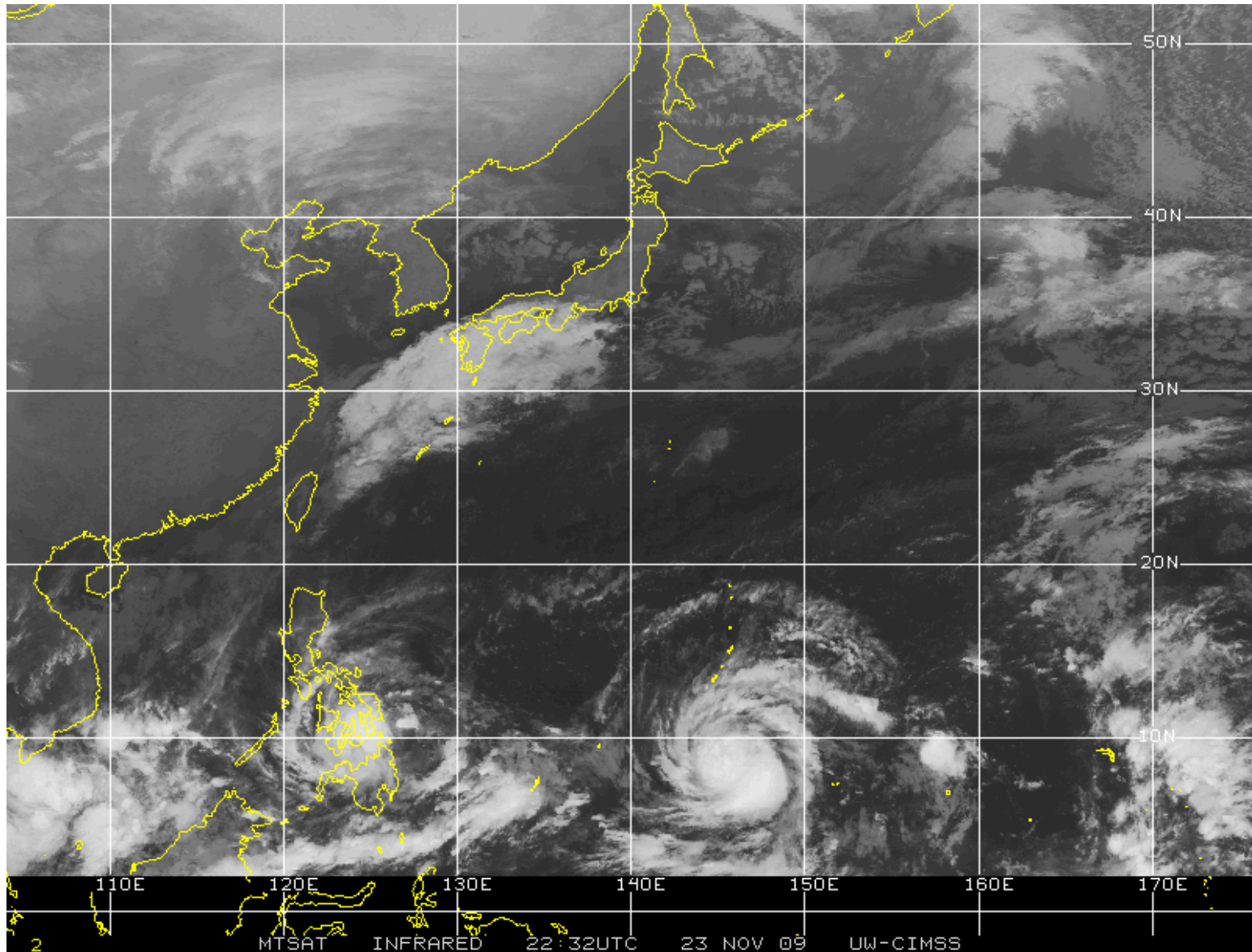
22 พฤศจิกายน 2552 พายุลูกที่ 26 ก่อตัว



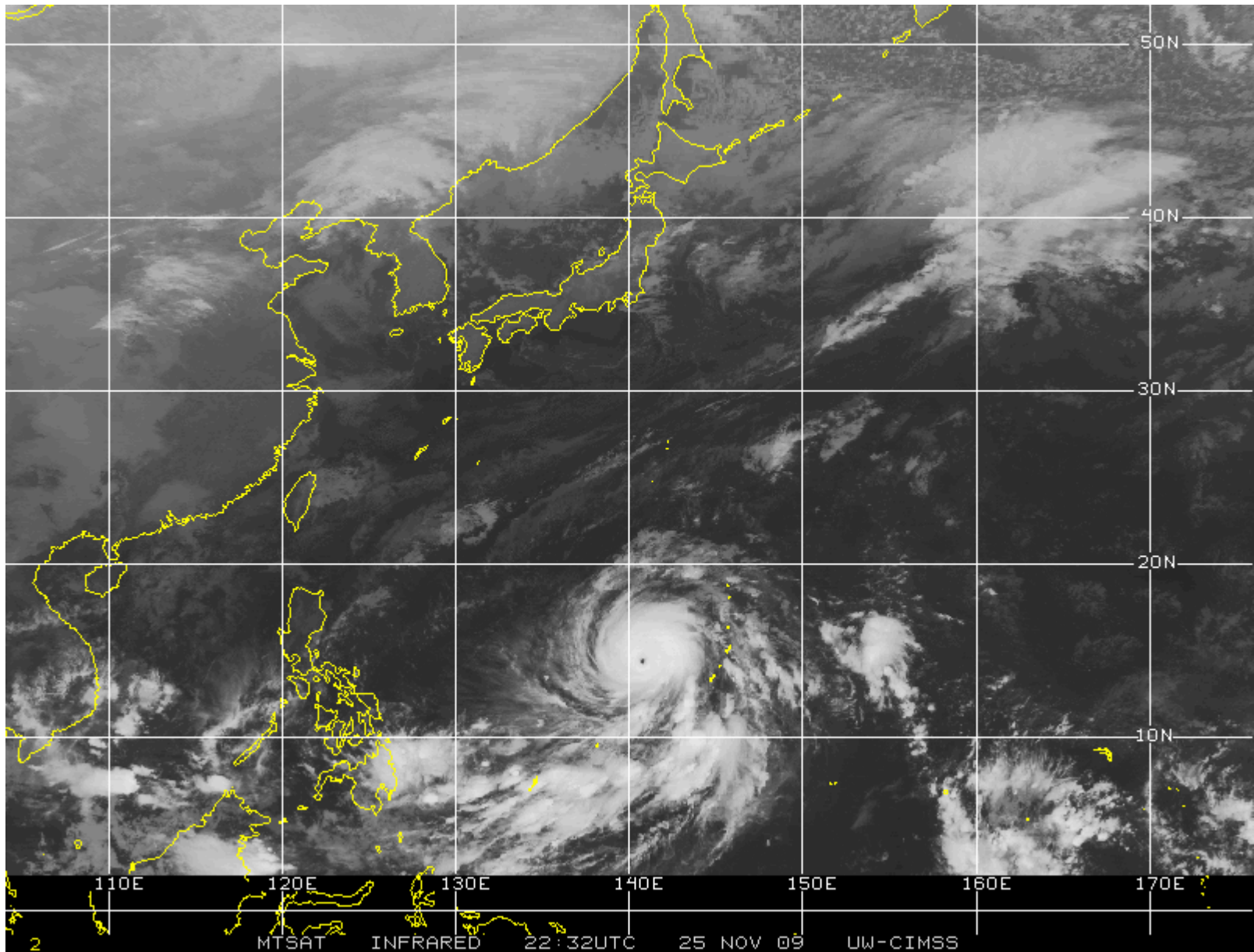
6.00 น. 24 พฤศจิกายน 2552 พายุลูกที่ 26 เป็นพายุ Nida



24 พฤศจิกายน 2552 พายุลูกที่ 27 ก่อตัว



26 พฤศจิกายน 2552 พายุNida เป็นไต้ฝุ่นระดับ 5



บทเรียนน้ำท่วมในฟิลิปปินส์ รุนแรงที่สุดในรอบ 42 ปี



ความทุกข์ยากลำบากจากภัยน้ำท่วม



ปี 2552 ฟิลิปปินส์ เพียง 3 เดือน โคนไต้ฝุ่นไป 4 ลูก



พายุพัดขยะและเศษวัสดุเข้าชายฝั่ง



กำจัดขยะหลายหมื่นตันอย่างไร



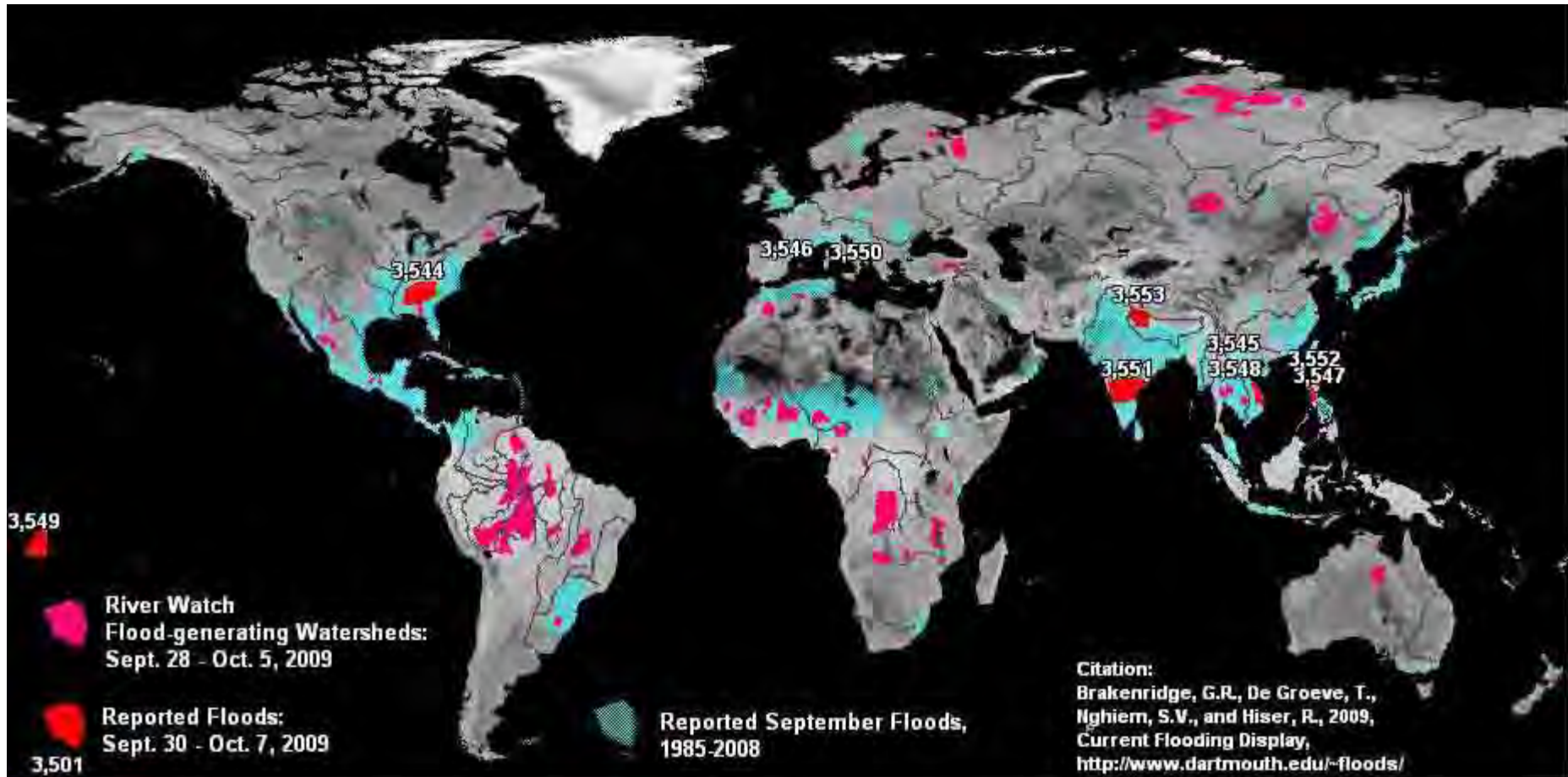
ภาวะโลกร้อนพายุรุนแรงขึ้น และน้ำทะเลสูงขึ้นสูง



นคร Venice กำลังจมน้ำ



ปัญหาน้ำท่วมแผ่ไปทั่วโลกทุกภูมิภาค



ภัยน้ำท่วมจะรุนแรงขึ้นทุกปี



สมน้ำหน้า...พวกมนุษย์ทำลายสิ่งแวดล้อม..ทำให้โลกร้อน



จบการนำเสนอ

