

Urbanisation of Hatyai City

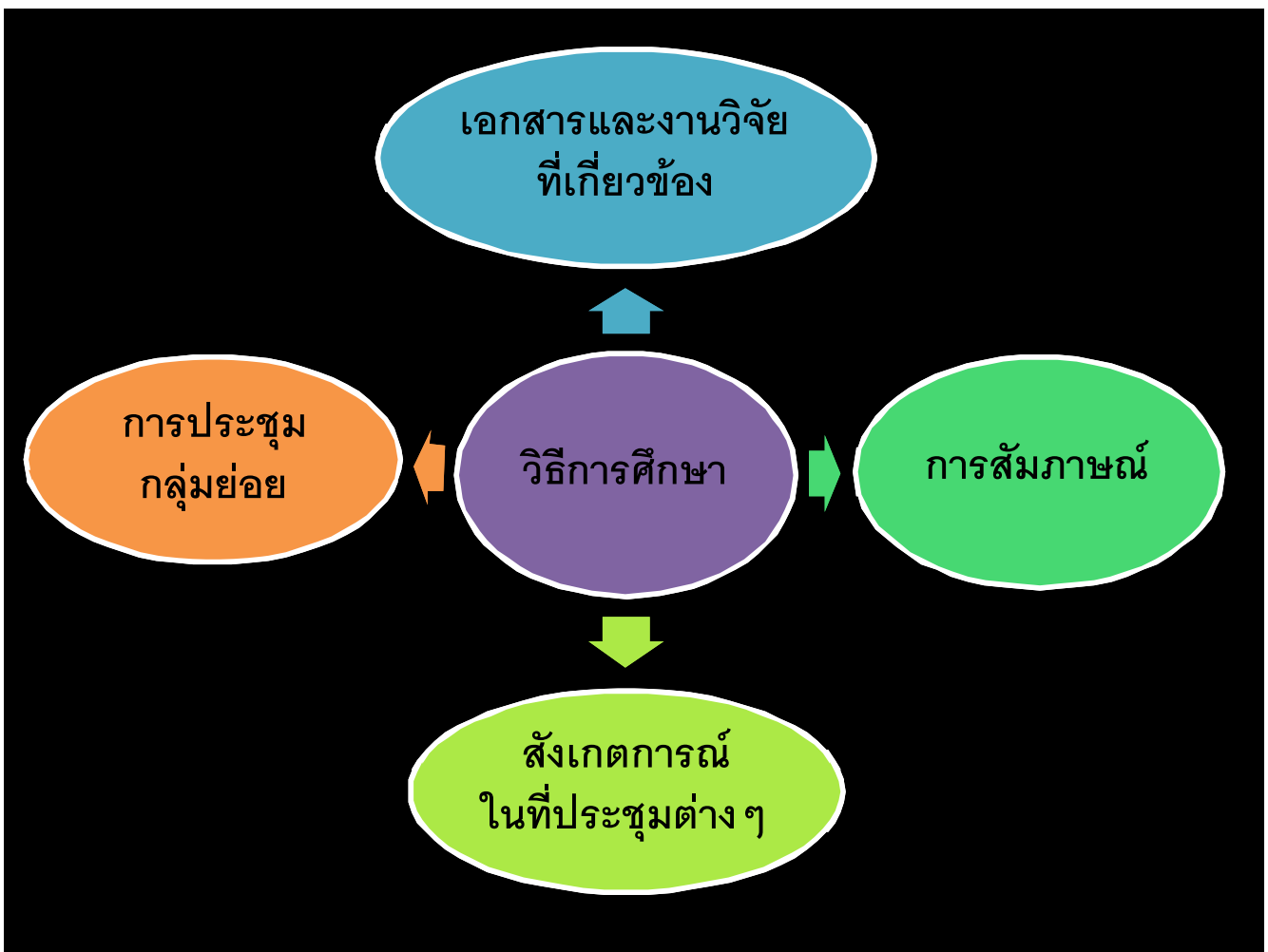
ดำเนินการภายใต้ทุนสนับสนุนของ
TEI / ISET / iied / ACCCRN

โดย

ผศ.ดร.ชนิษฐา ชุสุข และ น.ส. จิตราวดี ฐิตินันทกร
หน่วยวิจัยสังคมศาสตร์เพื่อการจัดการสิ่งแวดล้อม
คณะกรรมการสิ่งแวดล้อม มหาวิทยาลัยสงขลานครินทร์
2557

ลำดับการนำเสนอ

- วิธีการศึกษา
- สถานการณ์ของเมืองหาดใหญ่
- เมืองใหญ่...ปัญหาเมือง
- การขยายตัวของเมืองหาดใหญ่
- ปัจจัยที่ทำให้เกิดการขยายตัว
- นโยบายการพัฒนาเมืองหาดใหญ่
- ทิศทางของเมืองหาดใหญ่ในอนาคต
- ปัจจัยที่มีผลต่อการพัฒนาเมือง



**การจัดประชุมกลุ่มย่อย
กับตัวแทนกลุ่ม
เทศบาล / ภาคธุรกิจ /
ภาคประชาสังคม / ภาคประชาชน**





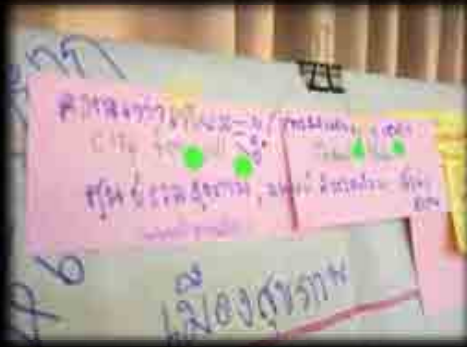


Photo by Wunathan Phattanasra



ความเป็นเมืองของหัดใหญ่

11

1. สถานการณ์ของเมืองหัดใหญ่

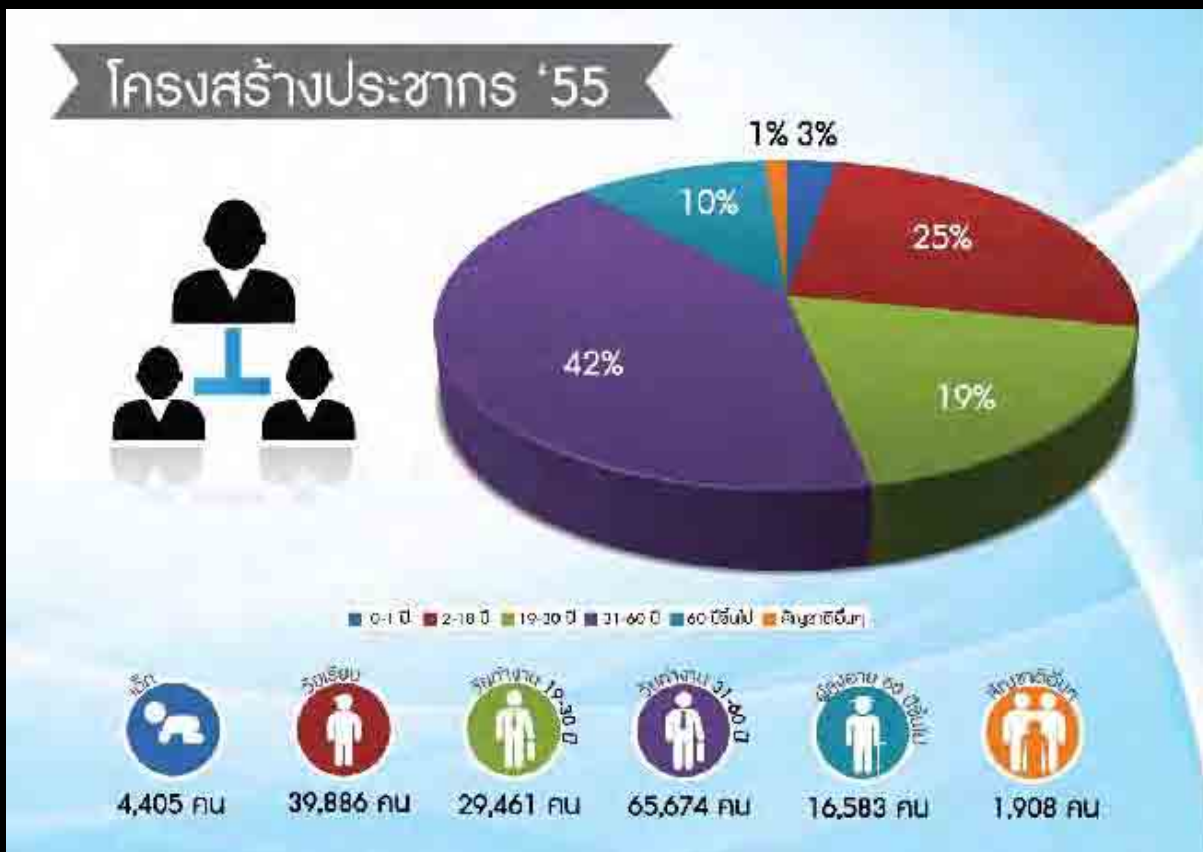
12

ในปี พ.ศ.2556 เทศบาลนครหาดใหญ่มีประชากร 158,424 คน



ที่มา แผนพัฒนาสามปี เทศบาลนครหาดใหญ่ (2557) ข้อมูลเมื่อพ.ศ.2555

13



ที่มา แผนพัฒนาสามปี เทศบาลนครหาดใหญ่ (2557) ข้อมูลเมื่อพ.ศ.2555

14

เขตเทศบาลนครหาดใหญ่...เต็มไปด้วยพื้นที่พาณิชย์กรรม

ศูนย์การค้า 7 แห่ง
 ธนาคาร 65 แห่ง
 ตลาด 10 แห่ง
 ร้านค้าทองคำ 69 แห่ง
 แผงลอย 1,451 แห่ง



ที่มา สำนักงานโยธาธิการและผังเมืองจังหวัดสงขลา (2557)
 และเทศบาลนครหาดใหญ่ (2557)

บริการต่าง ๆ ล้วนอยู่ในเมืองหาดใหญ่



2. เมืองใหญ่.....ปัญหาเมือง

17



ภัยต่าง ๆ ที่ต้องเผชิญ



ที่มา เทศบาลนครหาดใหญ่ (2557) และ ศูนย์ข้อมูลอุบัติเหตุ ThaiRSC (2557)

ที่มา <http://highlight.kapook.com/view/101649> (2557)

18

เกณฑ์ที่หน่วยงานตั้งไว้ คดีเกี่ยวกับอุบัติเหตุจราจร
ในเขตเทศบาล ประชากร 1,000 คน เกิด 1 คดี

ข้อมูลเมืองหาดใหญ่ในพ.ศ.2556 พบว่า
คดีเกี่ยวกับอุบัติเหตุจราจรมีจำนวน 2,346 คดี
โดยประชากร 1,000 คน เกิด 14 คดี

หมายความว่า
มีเหตุที่เกิดมากเกินไปเกณฑ์ที่กำหนดไว้

19

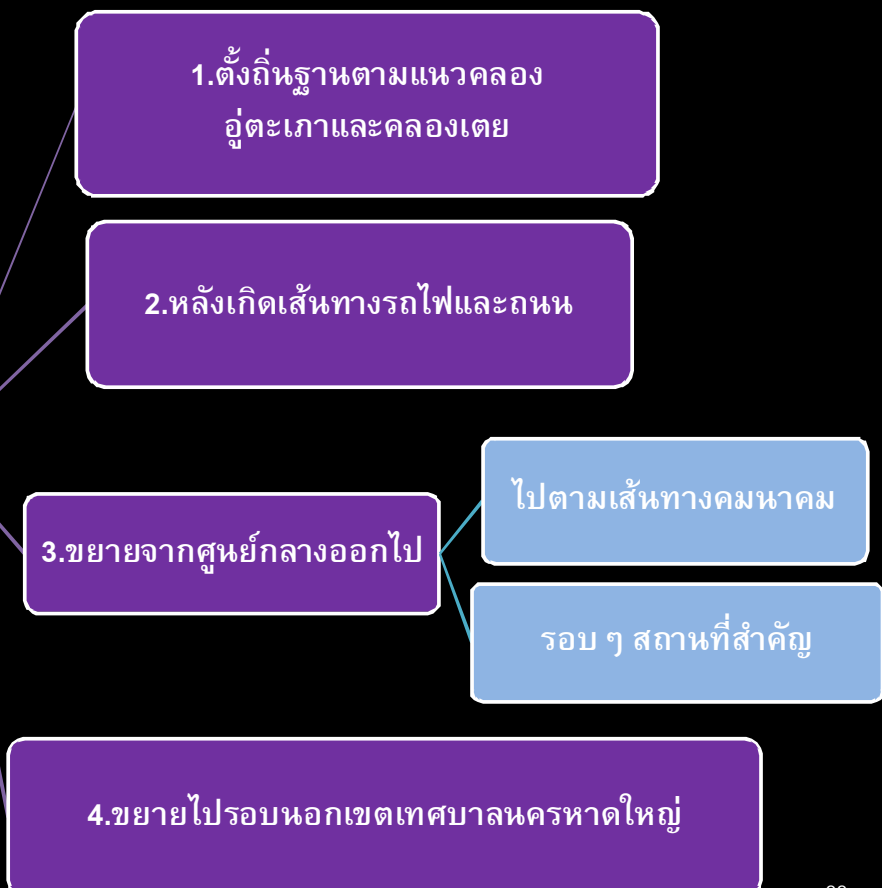
ภัยจาก...อุทกภัย



20

3. การขยายตัวของเมืองหาดใหญ่

การขยายตัวของเมืองหาดใหญ่



1. การตั้งถิ่นฐานตามแนวคลอง : คลองอู่ตะเภา

และคลองเตย



23



ทำหาคใหญ่.....ในอดีต

ที่มา www.oknation.net (2557)

24



การใช้ประโยชน์ของคลองอุตะเกาในปัจจุบัน ท่าหาดใหญ่ ในปัจจุบันเป็นที่ตั้งของการประปาส่วนภูมิภาค

ที่มา www.oknation.net (2557)

25

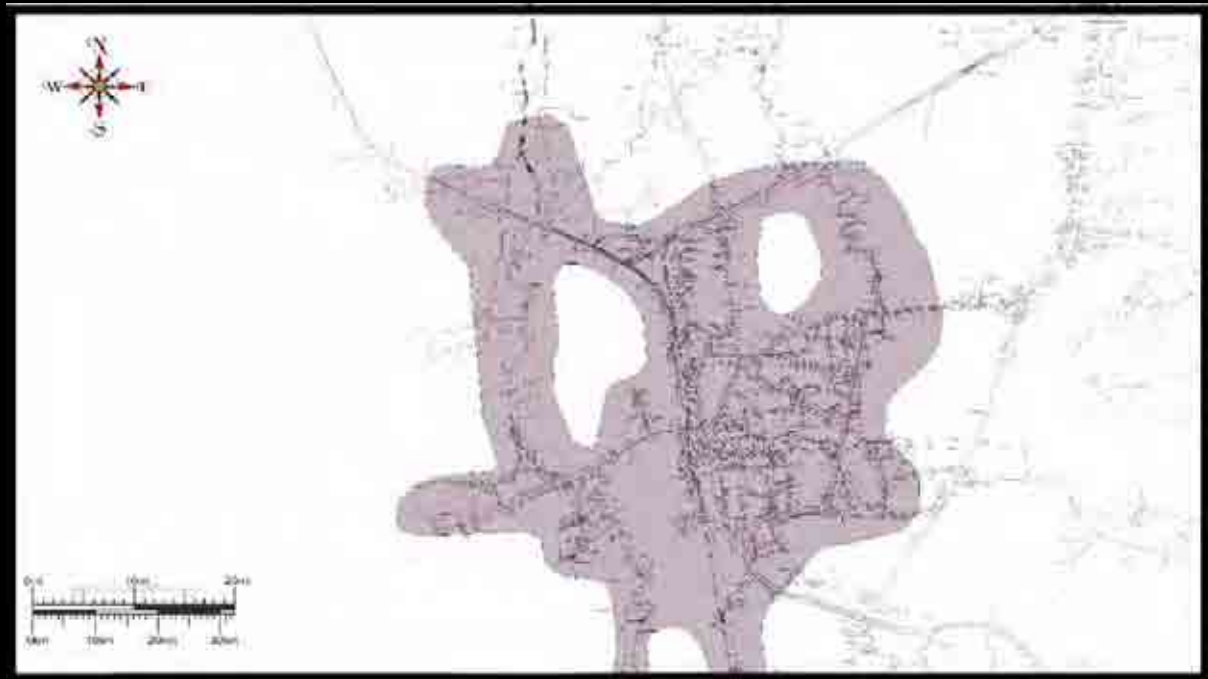


สภาพพื้นที่บริเวณคลองเตยในปัจจุบัน

ที่มา www.bloggang.com (2557)

26

2. การตั้งถิ่นฐานช่วงที่มีสถานีรถไฟขนาดใหญ่



27

เดิมที สถานีรถไฟตั้งอยู่ที่สถานีอุตะเกา



สถานีอุตะเกา จังหวัดสงขลา พ.ศ. ๒๔๖๒ ภาพ. หจช.

ที่มา www.oknation.net (2557)

28

สถานีรถไฟชุมทางหาดใหญ่ จากอดีตถึงปัจจุบัน



ที่มา www.oknation.net (2557)

29

3. การขยายจากศูนย์กลางออกไป จนเต็มพื้นที่ของเมือง

- ขยายไปตามเส้นทางคมนาคม
- ขยายล้อมรอบสถานที่สำคัญ

30



ใจกลางเมือง

- ในอดีต มีการจัดสรรที่ดิน และตัดถนนเป็น Grid
- ตัดถนนออกจากสถานีรถไฟ ไปทางตะวันออกของเมือง
- บริเวณดังกล่าวเป็นย่านการค้า ตั้งแต่อดีต กระทั่งปัจจุบัน

31

ถนนและการขยายตัวของที่อยู่อาศัย



- ถนนธรรมัญญูวิถี
- ถนนสายต่าง ๆ ในใจกลางเมือง

32

การขยายตัวภายในเมือง

ช่วงแรก ในบริเวณ

- ถนนธรรมนูญวิถี และ ถนนนิพัทธ์อุทิศ 1, 2 และ 3
ถนนประชาธิปไตย และ ถนนศุภสารรังสรรค์
- ถนนเพชรเกษมจนถึงบริเวณตลาดสดเทศบาล คือ
ถนนมนตรี 1 และ 2

33

การขยายตัวไปตามสถานที่สำคัญต่าง ๆ



▶ <http://unigang.com/Article/11634>

- <http://songkhlaecotrips.blogspot.com/>



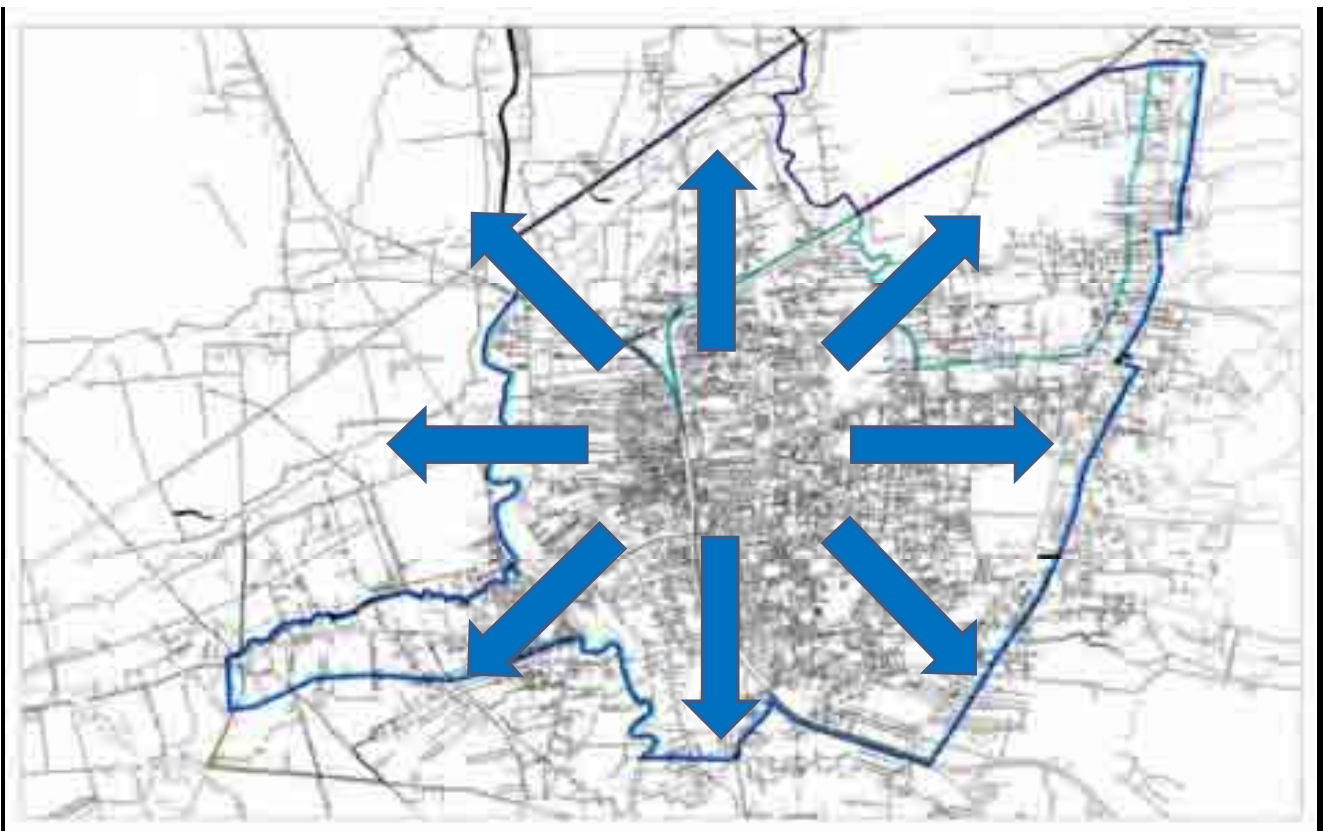
▶ www.hatyaicity.go.th

34

การขยายตัวของเมืองหาดใหญ่ในปัจจุบัน

- ขยายไปตามเส้นทางคมนาคม
- ท้องถิ่นที่อยู่ล้อมรอบได้กลายเป็นชุมชนเมือง

35



การขยายตัวภายในเมืองออกไปจากศูนย์กลาง

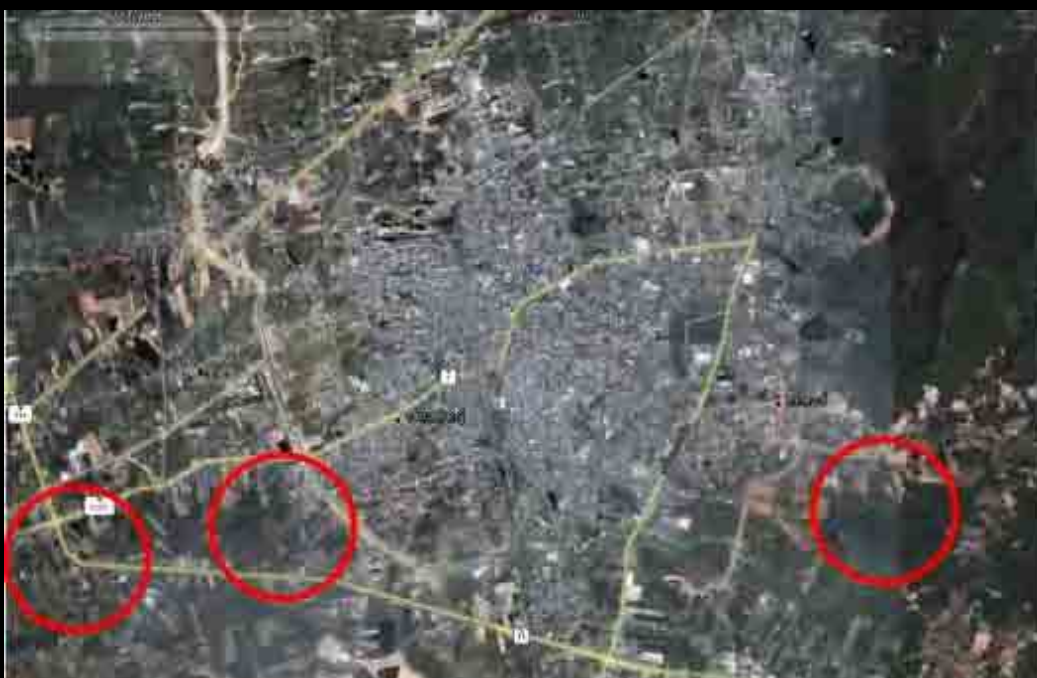
36



การขยายตัวออกไปยังทิศทางต่างๆ

การเปลี่ยนแปลงการใช้พื้นที่ที่เมืองหาดใหญ่

พ.ศ.2549



ที่มา ศูนย์วิจัยภัยพิบัติทางธรรมชาติภาคใต้ มหาวิทยาลัยสงขลานครินทร์ (2549)

การเปลี่ยนแปลงการใช้พื้นที่เมืองหาดใหญ่

พ.ศ.2553



ที่มา ศูนย์วิจัยภัยพิบัติทางธรรมชาติภาคใต้ มหาวิทยาลัยสงขลานครินทร์ (2553)

39

บริเวณที่มีการขยายตัวออกจากเมืองหาดใหญ่



40

4. ปัจจัยที่เร่งให้เกิดการขยายตัว

41

ปัจจัยที่มีผลต่อ
ทิศทางเมือง

1. คน

2. นโยบายการพัฒนา :
โครงสร้างพื้นฐาน เช่น ถนน
หนทาง

3. สถานการณ์ต่างๆ ที่เกิดใน
พื้นที่ : น้ำท่วม / เหตุการณ์
ความไม่สงบ

42

1. คน

43

คน

- ในพื้นที่
- นอกพื้นที่
 - ประกอบอาชีพ
 - ศึกษาเล่าเรียน
 - ท่องเที่ยว
 - ใช้แรงงาน เช่น แรงงานข้ามชาติ
 - โยกย้ายจากสามจังหวัดชายแดนภาคใต้

44

พ.ศ.2550

ประชากรของเทศบาลนครหาดใหญ่
ตามทะเบียนราษฎรและประชากร
แฝง เท่ากับ **343,372** คน

ความหนาแน่นเท่ากับ

16,774 คนต่อตารางกิโลเมตร

พ.ศ.2556

ประชากรของเทศบาลนคร
หาดใหญ่ ตามทะเบียนราษฎร
เท่ากับ **158,424** คน

ความหนาแน่นเท่ากับ **7,544** คนต่อ

ตารางกิโลเมตร

**หากรวมประชากรแฝง
เข้าไปด้วยล่ะ?**

45

พื้นที่	พ.ศ.					
	2540	2542	2547	2552	2557	2562
อำเภอหาดใหญ่	387,032	411,027	454,724	498,475	542,282	586,154
เทศบาลนคร หาดใหญ่	210,531	230,066	251,466	272,865	294,265	315,665
เทศบาลตำบล บ้านพรุ	18,283	19,040	20,928	22,813	24,696	26,577
ต.ควนลัง	29,454	30,322	36,674	43,026	49,379	55,732
ต.คอหงส์	29,248	29,233	33,719	38,203	42,689	47,173
ต.คลองแห	21,207	21,769	26,046	30,324	34,601	38,878
ต.บ้านพรุ	4,535	4,626	4,862	5,110	5,370	5,645

**การประมาณการจำนวนประชากรระดับตำบลในพื้นที่ศึกษา
รวมประชากรแฝง พ.ศ.2542-2562**

ที่มา : สถาบันที่ปรึกษาเพื่อพัฒนาประสิทธิภาพในราชการ มูลนิธิพัฒนาประสิทธิภาพในราชการ (2541)

46

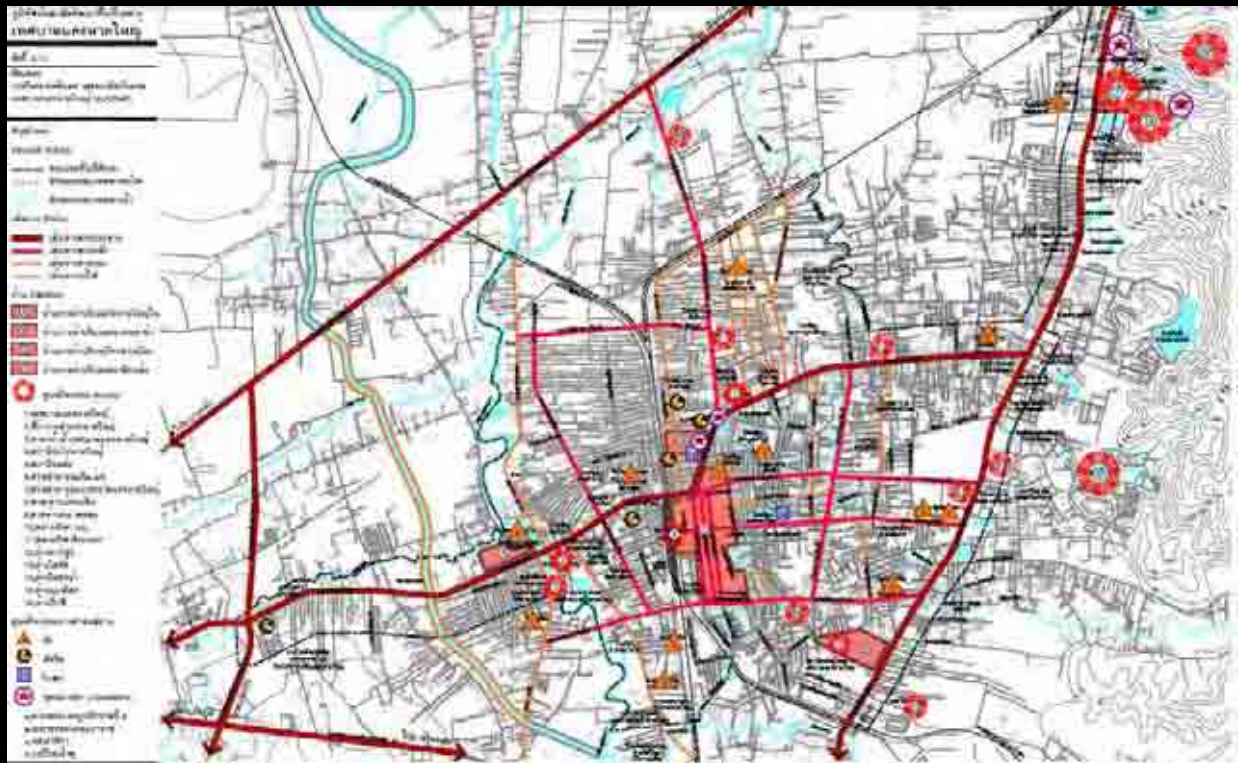
แนวโน้มนักท่องเที่ยวที่มีมากขึ้น



47

2. นโยบายการพัฒนา : โครงสร้างพื้นฐาน เช่น ถนนหนทาง

48



- เส้นทางคมนาคมรอบ ๆ เชื่อมต่อเมืองขนาดใหญ่กับเมืองอื่น ๆ

49

ตัวอย่าง: กรณีการก่อสร้างถนนเลี้ยวเมือง

- โครงการก่อสร้างทางเลี้ยวเมืองขนาดใหญ่ได้บรรจุไว้ในแผนการก่อสร้างและบูรณะทางหลวงในพื้นที่จังหวัดชายแดนภาคใต้ปี 2553 – 2555
- ถนนเลี้ยวเมืองผ่านท้องถนนที่ติดกับเมืองขนาดใหญ่
 - 1) เทศบาลตำบลน้ำน้อย
 - 2) เทศบาลตำบลนาหม่อม
 - 3) เทศบาลเมืองบ้านพรุ



3. สถานการณ์ต่าง ๆ ที่เกิดในพื้นที่ : น้ำท่วม / เหตุการณ์ความไม่สงบ

51

เหตุการณ์วางระเบิด

ตั้งแต่พ.ศ.2547 เป็นต้นมา
เกิดเหตุการณ์ลอบวาง
ระเบิดทั้งหมด 6 ครั้ง
โดยครั้งล่าสุด
เกิดเมื่อพ.ศ.2557
บริเวณถนนพลพิชัย
และที่สม.หาดใหญ่



ที่มา <http://highlight.kapook.com/view/101649> (2557)

52

5. นโยบายการพัฒนาเมืองขนาดใหญ่

57

การพัฒนาเมืองขนาดใหญ่

- ระยะที่ 1 ก่อนยกฐานะเป็นเทศบาลนครขนาดใหญ่
- ระยะที่ 2 หลังยกฐานะเป็นเทศบาลนครขนาดใหญ่
- ระยะที่ 3 เทศบาลนครขนาดใหญ่ ในปัจจุบัน

58

ระยะที่ 1 ก่อนยกฐานะเป็นเทศบาลนคร หาดใหญ่ (พ.ศ.2520-2538)

โครงสร้างพื้นฐาน

- สร้างสาธารณสมบัติ
- งานด้านสุขาภิบาล และงานโยธา

59

ระยะที่ 2 ยกฐานะเป็นเทศบาลนครหาดใหญ่ (พ.ศ.2538 เป็นต้นมา)

- เน้นโครงสร้างพื้นฐาน
- เน้นด้านทรัพยากรธรรมชาติและสิ่งแวดล้อม เป็นโครงการเกี่ยวกับการกำจัดขยะ การดูแลรักษาความสะอาด ระบบบำบัดน้ำเสีย
 - พ.ศ.2543 เน้นแก้ปัญหาน้ำท่วมของเมือง
- เน้นด้านการพัฒนาคุณภาพชีวิต

60

ระยะที่ 3 เทศบาลนครหาดใหญ่ ปัจจุบัน

▶ พ.ศ.2547-2555 มาตราการจากเหตุการณ์
ความไม่สงบ

— นโยบายเร่งด่วน

- 1) ด้านการป้องกันและบรรเทาอุทกภัย
- 2) ด้านการจราจร

6. ทิศทางของเมืองในอนาคต
เมืองหาดใหญ่ที่คนในเมืองร่วมกันออกแบบ

ทิศทางการพัฒนาเมืองขนาดใหญ่ มีความหลากหลายและพัฒนาในทุกมิติ



63

เมืองขนาดใหญ่ที่หลายๆ คนอยากเห็น 10 ทิศทาง



เมืองแห่ง
ความมีชีวิตชีวา
(Lifeworlds)

- เมืองมีอัตลักษณ์
- เมืองแห่งการเอื้ออาทร

เมืองคนอยู่ดีมีสุข
(Personal
Well-being)

- เมืองเศรษฐกิจทั่วไป
- เมืองเศรษฐกิจสร้างสรรค์
- เมืองสุขภาพ
- เมืองสงบสุขปลอดภัย
- เมืองแห่งการเรียนรู้

เมืองสิ่งแวดล้อมดี
(Environmental
well-being)

- อย่างดี
- เมืองที่ปรับตัวกับภัยพิบัติที่เป็นสิ่งคุกคามเมือง
 - เมืองที่มีระบบขนส่งสาธารณะ

65

เมืองคนอยู่ดีมีสุข
(Personal Well-being)

66

เมืองเศรษฐกิจทั่วไป

เน้นการสร้างรายได้

- การทำให้คนรู้สึกกลับมาเที่ยวในเมืองอีก
- การทำให้เมืองไม่หลับใหล มีชีวิตชีวาและคึกคักตลอด เช่น การจัดงานเพื่อดึงคนมาเที่ยวในเมือง
- ต้องทำให้คนในเมืองสามารถประกอบอาชีพได้ มีรายได้เพียงพอต่อการดำรงชีวิต



เมืองเศรษฐกิจสร้างสรรค์

เศรษฐกิจที่เน้นคุณธรรม

- การท่องเที่ยวเชิงนิเวศ
- เชิงวัฒนธรรมประวัติศาสตร์
- ไม่เน้นแหล่งอบายมุข



เมืองสุขภาพ

- คนในเมืองเข้าถึงบริการสุขภาพ
- คนมีทางเลือกในการดูแลสุขภาพมากขึ้น
- มีพื้นที่สุขภาพ เช่น ที่สำหรับออกกำลังกาย ตลาดนัดสุขภาพ
- สภาพแวดล้อมที่เอื้อต่อการดำรงชีวิต ไม่มีมลพิษ
- มีแหล่งผลิตอาหารทำให้เมืองพึ่งตนเองได้
- ให้ความสำคัญกับผู้สูงอายุ



69

เมืองสงบสุข ปลอดภัย

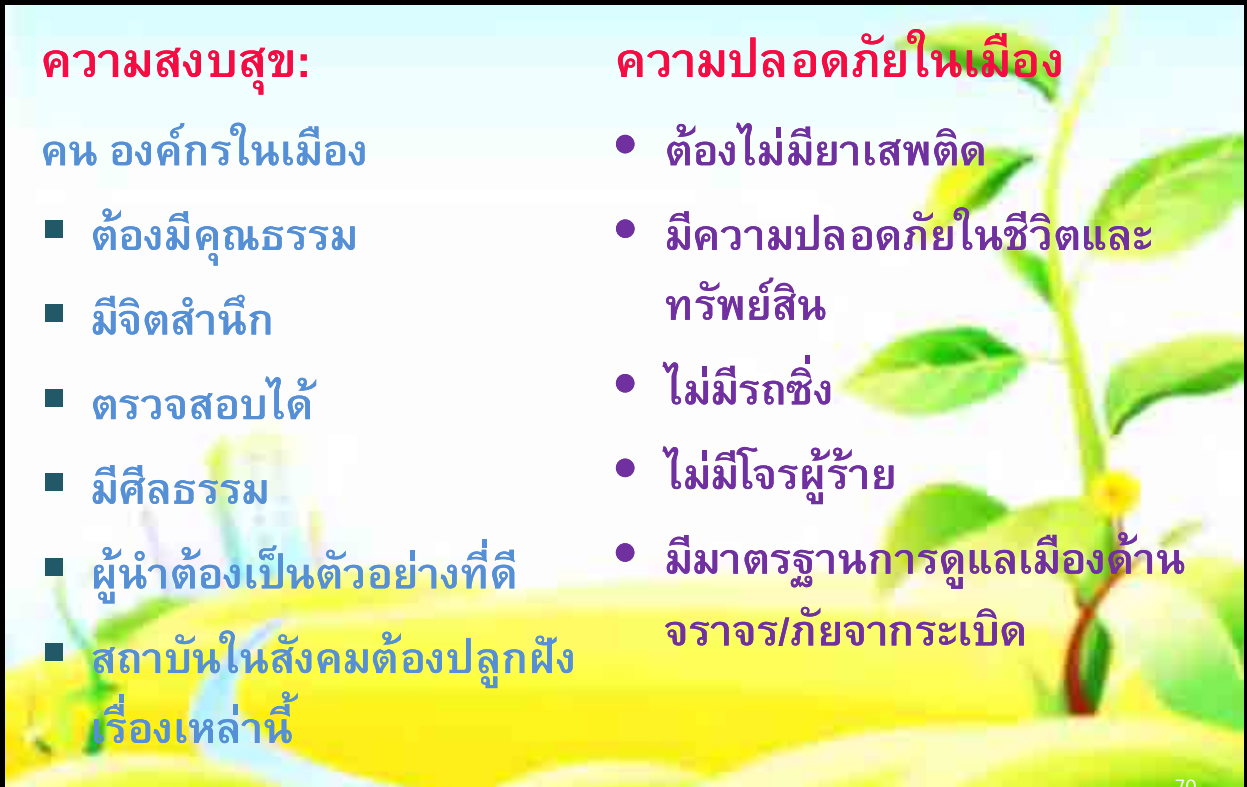
ความสงบสุข:

คน องค์กรในเมือง

- ต้องมีคุณธรรม
- มีจิตสำนึก
- ตรวจสอบได้
- มีศีลธรรม
- ผู้นำต้องเป็นตัวอย่างที่ดี
- สถาบันในสังคมต้องปลูกฝังเรื่องเหล่านี้

ความปลอดภัยในเมือง

- ต้องไม่มียาเสพติด
- มีความปลอดภัยในชีวิตและทรัพย์สิน
- ไม่มีรถชิง
- ไม่มีโจรผู้ร้าย
- มีมาตรฐานการดูแลเมืองด้านจราจร/ภัยจากระเบิด



70

เมืองแห่งการเรียนรู้

- มีมาตรฐานการศึกษาตั้งแต่เริ่มต้น
- ต้องเป็นมาตรฐานสำหรับคนทุกกลุ่ม
- สร้างให้คนมีจิตวิญญาณรักบ้านเมือง
- มีหลักสูตรท้องถิ่น
- มีวิชาหน้าที่พลเมือง
- มีการสอนให้อยู่ท่ามกลางปัญหาของเมืองที่ถาโถม



71

เมืองสิ่งแวดล้อมดี
(Environmental
well-being)

72

เมืองที่ปรับตัวกับภัยพิบัติ ที่เป็นสิ่งคุกคามเมือง



- มีโครงสร้างพื้นฐานที่บรรเทาอุทกภัย
- การปรับตัวของคนเมืองให้อยู่ท่ามกลางอุทกภัย
- มีกฎระเบียบ มาตรการที่ช่วยลดความความรุนแรงของอุทกภัยในเมืองและบังคับใช้อย่างจริงจัง
- การดูแลเส้นทางระบายน้ำของเมืองให้สามารถระบายน้ำได้ในช่วงวิกฤติ

73

เมืองที่มีการดูแล สภาพแวดล้อมในเมืองอย่างดี

เมืองสะอาด

การจัดการขยะของเมือง
และท่อระบายน้ำไม่อุดตัน

ภูมิทัศน์ของเมือง

ป้ายสัญลักษณ์จราจร ระเบียบการจอดรถ
และสายไฟฟ้าลงดิน

การจัดพื้นที่ของเมือง

พื้นที่จอดรถและการจัด
ระบบการจอดรถในเมือง
ขอคืนพื้นที่สำหรับรถและ
คนเดินเท้า

เมืองสีเขียว

มีต้นไม้ร่มรื่น มีพื้นที่ออกกำลังกาย
ปั่นจักรยานและน้ำในคลองใส

สะอาด



เมืองที่มีระบบขนส่งสาธารณะ

ต้องเป็นระบบขนส่งที่มีประสิทธิภาพที่สามารถเชื่อมต่อระหว่างเมืองขนาดใหญ่กับพื้นที่รอบ ๆ เมืองได้ (Node ของเมือง)

มีโซนสำหรับจอดรถระหว่างรอยต่อของเมือง

เมืองที่มีระบบขนส่งสาธารณะในเมือง



เมืองแห่งความมีชีวิตชีวา
(Lifeworlds)

เมืองที่มีอัตลักษณ์

- มีสัญลักษณ์ของเมือง
- มีสถานที่แสดงอัตลักษณ์ของเมือง เช่น พิพิธภัณฑ์ ประเพณี วัฒนธรรมสำหรับคนในเมือง
- อาศัยภูมิปัญญาของคนในท้องถิ่นมาสร้างความเป็นเมือง ชาติใหญ่
- คนในเมืองมีหัวใจ รู้รักเหง้าของตนเอง มีความสามัคคีที่สามเกลียวเป็นหนึ่งเดียว
- ทุกคนมีความสำคัญเท่ากันตั้งแต่เด็กกระทั่งคนชรา ผู้พิการ คนชายขอบ และผู้ด้อยโอกาสในสังคม



77

เมืองแห่งการเอื้ออาทร

- ดูแลสวัสดิการของคนกลุ่มต่างๆ
- เมืองที่ให้ความสำคัญกับทุกคนเท่าเทียมกัน ในทุกเพศ ทุกวัย ทั้งเด็ก คนชรา ผู้พิการ คนชายขอบ และผู้ด้อยโอกาสในสังคม



7. ปัจจัยที่มีผล ต่อทิศทางการพัฒนาเมือง

79

- **ทุนของพื้นที่:** ทุนทางนิเวศและทุนทางสังคม
- **การเปิดพื้นที่ทางสังคม:** พื้นที่ที่ปลอดจากการเมือง
- **ตัวอย่างที่ดีจากบุคคล / ชุมชน :** สถาบันต่างๆ มีบทบาทในการขยายผลตัวอย่างที่ดีสู่สังคม
- **กระบวนการขับเคลื่อน:** คนที่มีความคิดเดียวกัน ขยายผลอาจอาศัยเครือข่ายกลุ่ม
- **ตัวผู้นำ:** คุณลักษณะของผู้นำที่ดี

80

ความท้าทายของเมือง

81

เข้าใจวิถีเมืองแบบใหม่

สังคมดิจิทัล

เศรษฐกิจนอกระบบ

การปรับตัวของคนเมือง

ความหลากหลายประชากร

กลุ่มผู้หญิงในเมือง

ความรุนแรง และพลเมืองผู้หญิง

คนสูงอายุ



82

ท่ามกลางปัญหาทั้งปัญหาสิ่งแวดล้อม สังคม เศรษฐกิจภายในเมือง
หาดใหญ่ยังต้องเผชิญกับภัยธรรมชาติ และภัยจากสถานการณ์ความไม่สงบ

...เราจะต้องอยู่กับเมืองแบบนี้ อีกนานแค่ไหน?

เมืองหาดใหญ่ยังมี...ศักยภาพของเมือง
จุดแข็งและโอกาสที่เป็น**ต้นทุนของเมือง**ที่จะนำพาให้เมืองยังคงอยู่และ
พัฒนาต่อไปได้

ณ ตอนนี้ สิ่งในเมืองกำลังเผชิญ
ไม่ได้มีแต่เพียงเมืองหาดใหญ่เพียงเมืองเดียวเท่านั้น
บางเรื่อง บางประเด็นเป็นผลกระทบต่อเนื่องกับหลาย ๆ เมือง
โดยเฉพาะภัยธรรมชาติ

ท่ามกลางความเสี่ยง ความเปราะบาง

ดังนั้น การแก้ปัญหาเมืองปัจจุบัน
ต้อง**มองให้เห็นเป็นภาพใหญ่**เพื่อให้การทำงานเป็นภาพรวม
ไม่ได้จำกัดให้อยู่ในขอบเขตพื้นที่หนึ่งหรือพื้นที่ใด

บางประเด็น บางปัญหา
องค์กรปกครองท้องถิ่นไม่ได้มองเห็น
ไม่เคยคิดว่าเป็นสิ่งที่ต้องทำในทันที
ที่ผ่านจึงมุ่งเน้นการแก้ปัญหาเฉพาะหน้า
หรืองานที่มีความเร่งด่วน
ซึ่งนั่นก็เป็นความจำเป็น

ทิศทางการพัฒนาเมืองขนาดใหญ่ข้างต้น เป็นแนวทาง
เพื่อเป็นตัวเลือก ไม่ว่าจะ
เมืองขนาดใหญ่จะถูกพัฒนาไปในทางไหน
สิ่งสำคัญคือ “คนที่อยู่ในเมือง”

อย่างน้อยที่สุด
การได้ฟังเสียงคนในเมืองมากขึ้น จะทำให้เราเห็นทิศ
ทางการพัฒนาเมืองที่ชัดเจน
...หรือเราจะรอให้ใครมาช่วย?

บรรณานุกรม

- บริษัท เอ-เซเว่น คอร์ปอเรชั่น จำกัด. 2549. การจัดทำแผนแม่บทการปรับปรุงภูมิทัศน์และผังพัฒนาพื้นที่เฉพาะ: เทศบาลนครหาดใหญ่. สำนักงานเทศบาลนครหาดใหญ่.
- สถาบันวิจัยสารสนเทศภูมิศาสตร์ มหาวิทยาลัยสงขลานครินทร์
- เว็บไซต์กรมทางหลวง. ม.ป.ป. <http://map-server.doh.go.th>
- สำนักงานโยธาธิการและผังเมืองจังหวัดสงขลา. 2557. ร่างโครงการวางและจัดทำผังเมืองรวมเมืองหาดใหญ่ จังหวัดสงขลา (ปรับปรุงครั้งที่ 3) รายงานความก้าวหน้า 2. บทที่ 3 สภาพทั่วไปของพื้นที่ผังเมืองรวมเมืองหาดใหญ่: สงขลา
- สถาบันที่ปรึกษาเพื่อพัฒนาประสิทธิภาพในราชการ มลนิธิพัฒนาประสิทธิภาพในราชการ. 2541. รายงานฉบับสมบูรณ์ การศึกษาโครงการจัดทำแผนยุทธศาสตร์ การพัฒนาเมืองและการพัฒนาผังเมืองนครหาดใหญ่และปริมณฑลใน 20 ปี ข้างหน้า พ.ศ. 2542-2562 ระยะเวลาที่ 1
- บล็อกโอเคเนชั่น. 2553. ภาพหาดใหญ่ในอดีต. สืบค้นจาก <http://www.oknation.net/blog/print.php?id=550186> (ออนไลน์). เข้าถึงเมื่อวันที่ 22 พฤษภาคม 2557.
- <http://udconnect.net/2050-urbanization/>
- <http://udconnect.net/chinese-and-indian-immigrant-communities-worldwide/>
- <http://asmarterplanet.com/blog/2012/11/20816.html>
- <http://7billionactions.tumblr.com/post/12332527152/7-billion-and-urbanization>