

# การรับรองการลดหรือหลีกเลี่ยงการปล่อยก๊าซเรือนกระจก

สถานการณ์การเปลี่ยนแปลงสภาพภูมิอากาศของโลกที่ทวีความรุนแรงมากยิ่งขึ้น จากการเพิ่มขึ้นของปริมาณก๊าซเรือนกระจก นานาชาติจึงได้ร่วมกันจัดตั้งกรอบอนุสัญญาสหประชาชาติว่าด้วยการเปลี่ยนแปลงสภาพภูมิอากาศ (United Nations Framework Convention on Climate Change - UNFCCC) ขึ้นในปี 1992 เพื่อยับยั้งและรับมือกับการเปลี่ยนแปลงสภาพภูมิอากาศ ประเทศไทยได้ร่วมแสดงเจตจำนงในการลดการปล่อยก๊าซเรือนกระจกให้อยู่ที่ประมาณ 1% ของทั่วโลก (WRI, 2560)

ในช่วงปี 1990 - 2014 มีการปล่อยก๊าซเรือนกระจกจากทั่วภูมิภาคของโลกรวมกัน 48,892.37 MtCO<sub>2</sub>eq เฉลี่ย 6.73 tCO<sub>2</sub>eq ต่อคน โดยภาคพลังงาน ได้แก่ สาขาการผลิตไฟฟ้า สาขาการขนส่ง และสาขาอุตสาหกรรมและการก่อสร้าง ปล่อยก๊าซเรือนกระจกมากที่สุดถึง 72% ในปี 2014 ประเทศไทยปล่อยก๊าซเรือนกระจกทั้งสิ้นรวม 358.42 MtCO<sub>2</sub>eq เฉลี่ย 5.24 tCO<sub>2</sub>eq ต่อคน

ภายหลังการเสนอรายงานแห่งชาติฉบับที่ 2 ต่อสำนักเลขาธิการอนุสัญญาสหประชาชาติว่าด้วยการเปลี่ยนแปลงสภาพภูมิอากาศ เมื่อปี 2011 ประเทศไทยได้มี **นโยบายและมาตรการการลดก๊าซเรือนกระจก** มาปฏิบัติในระดับชาติ แสดงให้เห็นถึงความตระหนักและความใส่ใจต่อการแก้ไขปัญหาพร้อมกับประชาคมโลก

ประเทศไทย โดย สำนักงานนโยบายและแผนทรัพยากรธรรมชาติและสิ่งแวดล้อม จึงได้จัดทำ **แผนแม่บทรองรับการเปลี่ยนแปลงสภาพภูมิอากาศ พ.ศ. 2558 - 2593** ขึ้น เพื่อใช้เป็นแนวทางในการป้องกันและลดความเสี่ยงต่อการเปลี่ยนแปลงสภาพภูมิอากาศที่จะเกิดขึ้นกับประเทศ โดยมี **แนวทางและมาตรการในการลดก๊าซเรือนกระจกและส่งเสริมการเติบโตที่ปล่อยคาร์บอนต่ำไว้ 8 สาขา** ได้แก่ 1) การผลิตไฟฟ้า 2) การคมนาคมขนส่ง 3) การใช้พลังงานภายในอาคาร 4) ภาคอุตสาหกรรม 5) ภาคของเสีย 6) ภาคการเกษตร 7) ภาคป่าไม้ และ 8) การจัดการเมือง

**สถาบันสิ่งแวดล้อมไทย** เป็นหน่วยงานด้านสิ่งแวดล้อมของประเทศ ได้ตระหนักและให้ความสำคัญกับปัญหาการเปลี่ยนแปลงสภาพภูมิอากาศ จึงได้ให้ **การรับรองการลดหรือหลีกเลี่ยงการปล่อยก๊าซเรือนกระจก หรือ ฉลากลดคาร์บอน** ซึ่งมีความสอดคล้องกับ **แนวทางและมาตรการในการลดก๊าซเรือนกระจกและส่งเสริมการเติบโตที่ปล่อยคาร์บอนต่ำสาขาที่ 4 ภาคอุตสาหกรรม** คือ การเพิ่มประสิทธิภาพเครื่องจักร การจัดการเพื่อประหยัดพลังงานและลดของเสีย การสนับสนุนการผลิตและใช้พลังงานหมุนเวียนในภาคอุตสาหกรรม และการส่งเสริมการลงทุนในภาคอุตสาหกรรมที่ปล่อยคาร์บอนต่ำและเป็นมิตรต่อสิ่งแวดล้อม ที่จะแสดงให้เห็นถึงเจตนารมณ์ของธุรกิจที่มีความตระหนักใส่ใจต่อปัญหาสิ่งแวดล้อม และเป็นการแสดงความรับผิดชอบต่อสังคม ช่วยสร้างภาพลักษณ์ที่ดีให้แก่องค์กร ช่วยลดค่าใช้จ่ายที่สูญเสียโดยการดำเนินมาตรการอนุรักษ์พลังงาน และยังเป็นข้อมูลให้กับผู้บริโภคใช้ประกอบการตัดสินใจเลือกซื้อสินค้าและบริการ

## การปล่อยก๊าซเรือนกระจกแบ่งตามภาคการผลิต





# ฉลากลดคาร์บอน

ฉลากที่แสดงการลดการปล่อยก๊าซเรือนกระจก หรือมีการปล่อยก๊าซเรือนกระจก ในปริมาณต่ำต่อหน่วยสินค้าหรือบริการ เพื่อเป็นข้อมูลอย่างง่ายสำหรับผู้บริโภค ในการตัดสินใจเลือกซื้อสินค้าหรือบริการ

## ฉลากลดคาร์บอนสำหรับผลิตภัณฑ์ แบ่งออกเป็น 3 ประเภท

### • ประเภทพิจารณากระบวนการผลิต

ให้การรับรองผลิตภัณฑ์ในขั้นตอนการผลิต โดยพิจารณาจากการใช้วัตถุดิบ การใช้เชื้อเพลิง การใช้ไฟฟ้า การขนส่งระหว่างกระบวนการผลิต และการจัดการของเสีย

### • ประเภทกระบวนการในวัฏจักรชีวิตผลิตภัณฑ์

ให้การรับรองการได้มาหรือเลือกใช้หรือปรับเปลี่ยนวัตถุดิบที่ใช้ในการผลิต หรือ การพัฒนาหรือปรับปรุงกระบวนการผลิต หรือ การใช้งาน หรือ การจัดการหรือปรับปรุงการขนส่ง หรือ การจัดการซากบรรจุภัณฑ์ และผลิตภัณฑ์หลังการใช้

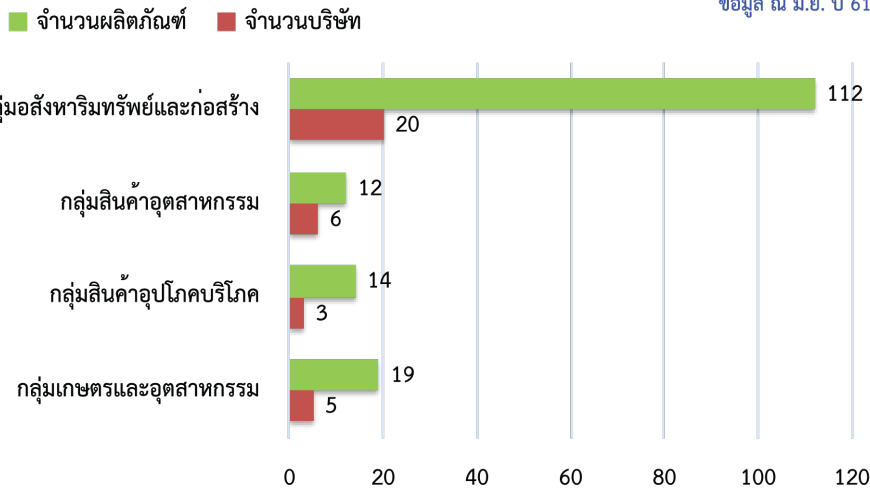
### • ประเภทผู้รับจ้างผลิตสินค้า

ให้การรับรองผลิตภัณฑ์ในขั้นตอนการผลิตแก่บริษัทผู้รับจ้างผลิตสินค้าโดยพิจารณาจาก การใช้วัตถุดิบ การใช้เชื้อเพลิง การใช้ไฟฟ้า การขนส่งระหว่างกระบวนการผลิต และการจัดการของเสีย ซึ่งฉลากลดคาร์บอน ประเภทผู้รับจ้างผลิตสินค้านี้ผู้รับจ้างผลิตสินค้าสามารถนำไปมอบต่อบริษัทลูกค้าได้

ผลิตภัณฑ์ที่ได้รับการรับรองฉลากลดคาร์บอนทั้งหมด มีส่วนช่วยในการลดการปล่อยก๊าซเรือนกระจก ปริมาณทั้งสิ้น 5.76 ล้านตันคาร์บอนไดออกไซด์เทียบเท่า

## จำนวนผลิตภัณฑ์ที่ได้รับฉลากลดคาร์บอน

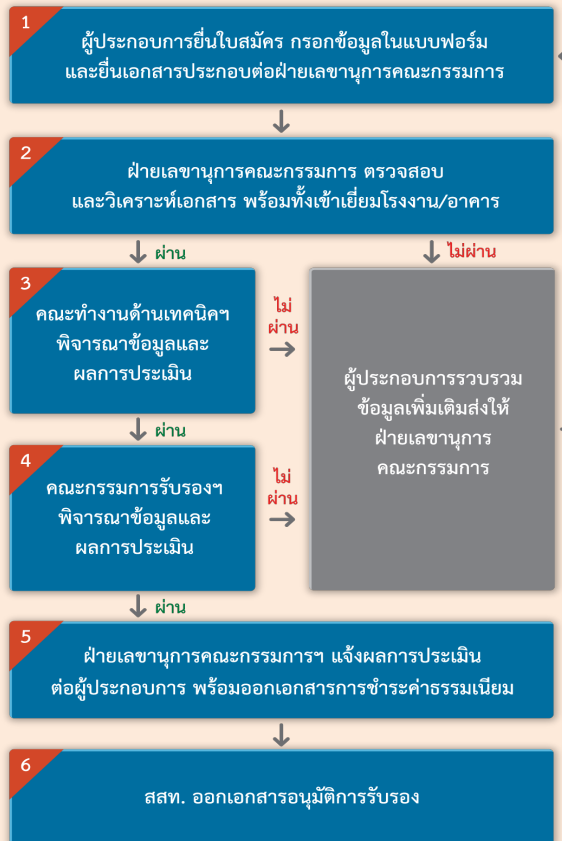
ข้อมูล ณ มิ.ย. ปี 61



34 บริษัท 157 ผลิตภัณฑ์

\*แบ่งกลุ่มอุตสาหกรรมตามตลาดหลักทรัพย์

## ขั้นตอนการขอการ



หน่วยงานที่สนใจ ติดต่อสอบถามรายละเอียดเพิ่มเติมได้ที่  
สถาบันสิ่งแวดล้อมไทย โทร 02-503-3333 ต่อ 512, 524  
[www.tei.or.th/carbonreductionlabel](http://www.tei.or.th/carbonreductionlabel)



facebook



website