

หลักเกณฑ์การขึ้นทะเบียนผู้ทวนสอบข้อมูลสิ่งแวดล้อมผลิตภัณฑ์

ประวัติการเปลี่ยนแปลงแก้ไขเอกสาร

| แก้ไขครั้งที่ | หน้าที่ | เริ่มใช้งาน | คำอธิบาย | ผู้จัดทำ | ผู้ตรวจสอบ | ผู้อนุมัติ |
|---------------|---------|-------------|---------------|-------------------------------------|--|---|
| 0 | | 8/8/2566 | จัดทำขึ้นใหม่ | ดร. เอริน เงาภูทอง (นักวิจัย) | ดร.ณอมลภ รัชวัตร์ (รักษาการผู้จัดการ ฝ่ายฉลากเขียวและ ฉลากสิ่งแวดล้อม) | ดร.ฉัตรตรี ภูรัต (ผู้อำนวยการฝ่าย ฉลากเขียวและฉลาก สิ่งแวดล้อม) |

รายละเอียดหรือสาเหตุการแก้ไขครั้งล่าสุด

สารบัญ

| | |
|---|---|
| 1. ขอบข่าย | 3 |
| 2. นิยาม | 3 |
| 3. เงื่อนไขการเป็นผู้ทวนสอบ | 3 |
| 4. คุณสมบัติของผู้ทวนสอบ | 4 |
| 5. เอกสารประกอบการสมัครขึ้นทะเบียนเป็นผู้ทวนสอบ | 5 |
| 6. ขั้นตอนการขึ้นทะเบียนผู้ทวนสอบ | 6 |
| 7. การยกเลิกการขึ้นทะเบียนผู้ทวนสอบ | 6 |

หลักเกณฑ์การขึ้นทะเบียนผู้ทวนสอบข้อมูลสิ่งแวดล้อมผลิตภัณฑ์

1. ขอบข่าย

เอกสารนี้กำหนดนิยาม เงื่อนไขการเป็นผู้ทวนสอบ คุณสมบัติของผู้ทวนสอบ เอกสารประกอบการสมัครการขึ้นทะเบียนเป็นผู้ทวนสอบ ขั้นตอนการขึ้นทะเบียนผู้ทวนสอบ และการยกเลิกการขึ้นทะเบียนผู้ทวนสอบ

2. นิยาม

- 2.1 **ผู้ทวนสอบ** หมายถึง ผู้ที่มีคุณสมบัติตามที่สถาบันสิ่งแวดล้อมไทยกำหนด และได้รับการอนุมัติให้ขึ้นทะเบียนกับสถาบันสิ่งแวดล้อมไทย เพื่อทำหน้าที่ในการตรวจสอบข้อมูลและความสอดคล้องตามข้อกำหนดเฉพาะผลิตภัณฑ์ ฉลากข้อมูลสิ่งแวดล้อมผลิตภัณฑ์ (EPD)
- 2.3 **ผู้สมัคร** หมายถึง บุคคล หรือนิติบุคคล ที่มีความประสงค์ขึ้นทะเบียนเป็นผู้ทวนสอบข้อมูลสิ่งแวดล้อมผลิตภัณฑ์ กับสถาบันสิ่งแวดล้อมไทย
- 2.4 **ผู้ยื่นคำขอ (applicant)** หมายถึง บุคคล หรือนิติบุคคล ซึ่งเป็นผู้ผลิต ผู้นำเข้า หรือผู้จัดจำหน่าย ที่มีความประสงค์จะยื่นขอการรับรองฉลากข้อมูลสิ่งแวดล้อมของผลิตภัณฑ์

3. เงื่อนไขการเป็นผู้ทวนสอบ

- 3.1 ต้องเป็นผู้ที่มีคุณสมบัติสอดคล้องตามที่สถาบันสิ่งแวดล้อมไทยกำหนด
- 3.2 ปราศจากผลประโยชน์ที่อาจทำให้ปฏิบัติตนอย่างไม่เป็นกลางหรือไม่เสมอภาค
- 3.3 ต้องไม่เป็นผู้ถือหุ้นในองค์กรของผู้ยื่นคำขอ หรือไม่มีส่วนได้ส่วนเสียซึ่งอาจทำให้มีผลต่อการตัดสินใจ
- 3.4 ต้องปราศจากแรงกดดันทางการค้าและ/หรือการเงินใด ๆ
- 3.5 ต้องลงนามในสัญญารักษาความลับและหนังสือแสดงการไม่มีส่วนได้ส่วนเสียก่อนทำการตรวจประเมิน
- 3.6 ต้องมีหน้าที่ดำเนินการทวนสอบข้อมูลและจัดทำรายงานการทวนสอบการแสดงผลฉลากสิ่งแวดล้อมของผลิตภัณฑ์
- 3.7 ต้องเก็บรักษาเอกสารและข้อมูลต่าง ๆ ของผู้ยื่นคำขอ ไว้เป็นความลับตลอดเวลาและจะไม่เผยแพร่เอกสารและข้อมูลต่าง ๆ ที่มีอยู่ในปัจจุบันหรือที่จะได้รับในอนาคตแก่บุคคลอื่น

4. คุณสมบัติของผู้ทวนสอบ

4.1 กรณีบุคคล

| คุณสมบัติ | หลักฐาน |
|--|---|
| 1) เป็นบุคคลสัญชาติไทย หรือ บุคคลที่ทำงานกับสถาบันหรือหน่วยงานในประเทศไทยมาเป็นระยะเวลาไม่ต่ำกว่า 5 ปี 2) ไม่เคยเป็นบุคคลล้มละลาย 3) ไม่เป็นบุคคลวิกลจริต หรือคนไร้ความสามารถ หรือคนเสมือนไร้ความสามารถ | ต้องยื่นเอกสารอย่างใดอย่างหนึ่ง ดังนี้ 1. สำเนาบัตรประชาชน พร้อมลงนามรับรองสำเนา 2. สำเนาพาสปอร์ต พร้อมลงนามรับรองสำเนา และหนังสือรับรองการทำงานกับสถาบันหรือหน่วยงานในประเทศไทยมาเป็นระยะเวลาไม่ต่ำกว่า 5 ปี |
| 4) จบการศึกษาระดับปริญญาตรีขึ้นไป ในสาขาวิทยาศาสตร์ วิศวกรรมศาสตร์ หรือสาขาที่เกี่ยวข้อง | สำเนาใบรับรองวุฒิการศึกษา พร้อมลงนามรับรองสำเนา |
| 5) มีประสบการณ์ในการทำงานด้านสิ่งแวดล้อมอย่างน้อย 3 ปี หรือมีการศึกษาตั้งแต่ปริญญาโทขึ้นไปในสาขาวิทยาศาสตร์ วิศวกรรมศาสตร์หรือสาขาที่เกี่ยวข้อง | เอกสารหลักฐานที่แสดงว่ามีประสบการณ์การทำงานที่เกี่ยวข้องตามเกณฑ์ที่กำหนด |
| 6) มีประสบการณ์เป็นผู้คำนวณคาร์บอนฟุตพริ้นท์ของผลิตภัณฑ์/ฉลากข้อมูลสิ่งแวดล้อมของผลิตภัณฑ์อย่างน้อย 3 กลุ่มผลิตภัณฑ์ ที่ผ่านการรับรองจากองค์การบริหารจัดการก๊าซเรือนกระจก (องค์กรมมหาชน) หรือหน่วยงานที่เกี่ยวข้อง | เอกสารหลักฐานที่แสดงว่าเป็นผู้คำนวณคาร์บอนฟุตพริ้นท์ของผลิตภัณฑ์/ฉลากข้อมูลสิ่งแวดล้อมของผลิตภัณฑ์อย่างน้อย 3 กลุ่มผลิตภัณฑ์ ที่ผ่านการรับรองจาก อบก.หรือหน่วยงานที่เกี่ยวข้อง |
| 7) ผ่านการอบรมหลักสูตร ดังต่อไปนี้ 1. การประเมินวัฏจักรชีวิตผลิตภัณฑ์ (Life Cycle Assessment: LCA) อย่างน้อย 20 ชั่วโมง 2. การประเมินคาร์บอนฟุตพริ้นท์ผลิตภัณฑ์ (Carbon Footprint Product: CFP) อย่างน้อย 20 ชั่วโมง | เอกสารหลักฐานที่แสดงว่าผ่านการอบรมประกาศนียบัตร หรือวุฒิบัตร หรือหลักฐานอื่น ๆ ที่แสดงว่าผ่านการฝึกอบรมและปฏิบัติการ (Workshop) |

4.2 กรณีนิติบุคคล

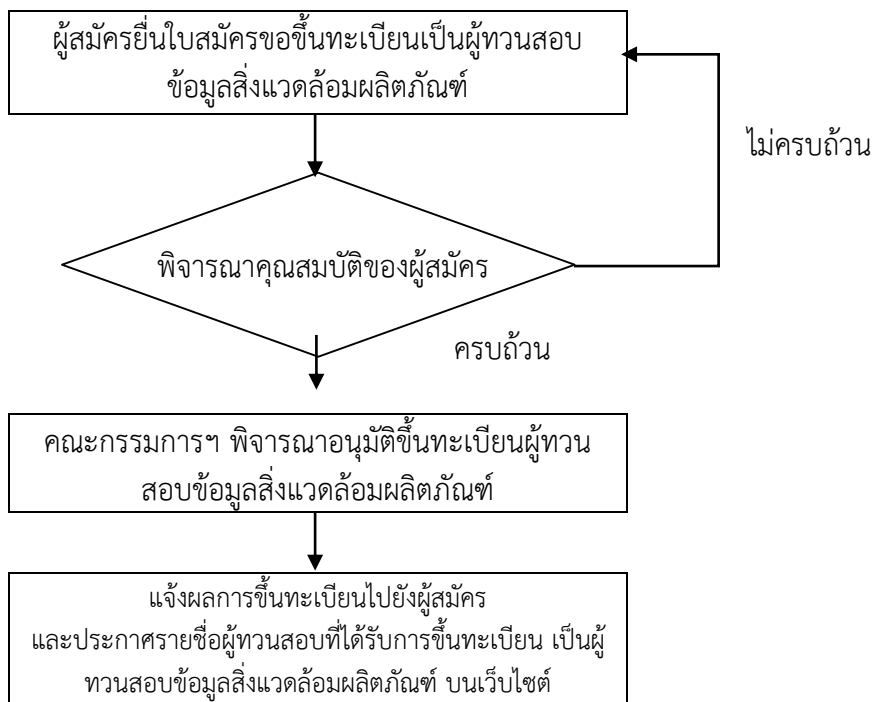
| คุณสมบัติ | หลักฐาน |
|--|---|
| 1) เป็นนิติบุคคลที่มีการจดทะเบียนในประเทศไทย ซึ่งมีวัตถุประสงค์ในการดำเนินงานที่เกี่ยวข้อง | สำเนาหนังสือรับรองการจดทะเบียนนิติบุคคล (ออกให้ไม่เกิน 6 เดือน) โดยผู้มีอำนาจผูกพันนิติบุคคลลงนามรับรอง และประทับตรานิติบุคคล |
| 2) มีระบบบริหารจัดการบุคลากรที่ดี | เอกสารเกี่ยวกับวิธีการบริหารจัดการบุคลากรขององค์กร |
| 3) มีเจ้าหน้าที่อย่างน้อย 2 คนที่มีคุณสมบัติตามข้อ 4.1 และต้องใช้เฉพาะเจ้าหน้าที่ที่ขึ้นทะเบียนกับสถาบันสิ่งแวดล้อมไทยในการเป็นที่ปรึกษาเท่านั้น | หลักฐานของเจ้าหน้าที่ที่มีคุณสมบัติตามข้อ 4.1 |

- 1) เป็นกลุ่มบุคคล หรือนิติบุคคลที่มีการจดทะเบียนในประเทศไทย ซึ่งมีวัตถุประสงค์ในการดำเนินงานที่เกี่ยวข้อง
- 2) มีระบบบริหารจัดการบุคคลที่ดี
- 3) มีบุคลากรอย่างน้อย 2 คน ที่ได้รับการขึ้นทะเบียนเป็นผู้ทวนสอบการประเมินข้อมูลสิ่งแวดล้อมผลิตภัณฑ์
- 4) ต้องใช้เฉพาะบุคลากรที่ขึ้นทะเบียนกับสถาบันฯ เป็นผู้ทวนสอบการประเมินข้อมูลสิ่งแวดล้อมผลิตภัณฑ์เท่านั้น
- 5) บุคคลผู้ทำหน้าที่ทวนสอบ ต้องเป็นผู้ที่ยังไม่เคยถูกถอดถอนออกจากทะเบียนเป็นผู้ทวนสอบของสถาบันฯ

5. เอกสารประกอบการสมัครขึ้นทะเบียนเป็นผู้ทวนสอบ

- 1) ใบสมัครขอขึ้นทะเบียนเป็นผู้ทวนสอบข้อมูลสิ่งแวดล้อมผลิตภัณฑ์
- 2) เอกสารหลักฐานที่ระบุตามข้อ 4

6. ขั้นตอนการขึ้นทะเบียนผู้ทวนสอบ



7. การยกเลิกการขึ้นทะเบียนผู้ทวนสอบ จะดำเนินการในกรณีดังต่อไปนี้

- 7.1 ผู้ทวนสอบ เลิกประกอบกิจการ (กรณีนิติบุคคล)
 - 7.2 ผู้ทวนสอบ เป็นบุคคลล้มละลาย
 - 7.3 ผู้ตรวจประเมินฯ เป็นบุคคลวิกลจริต หรือคนไร้ความสามารถ หรือคนเสมือนไร้ความสามารถ
 - 7.4 ผู้ทวนสอบ ขอแจ้งยกเลิกการขึ้นทะเบียนเป็นลายลักษณ์อักษร โดยต้องแจ้งเป็นลายลักษณ์อักษรให้สถาบันสิ่งแวดล้อมไทยทราบล่วงหน้าอย่างน้อย 30 วัน
 - 7.5 ผู้ทวนสอบ ไม่ปฏิบัติตามเงื่อนไขการเป็นผู้ทวนสอบ (ข้อ 3)
-