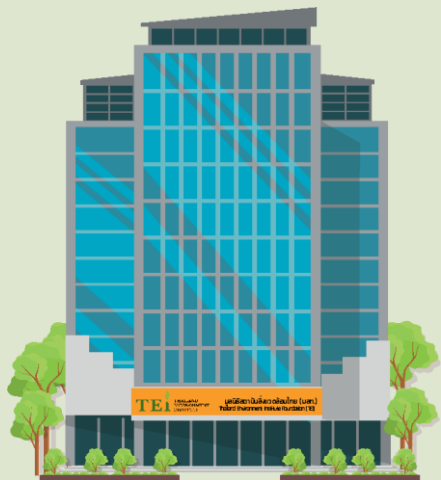


ข้อมูลหมวด 3
การใช้ทรัพยากร
และพลังงาน
สถาบันสิ่งแวดล้อมไทย

GREEN
Office
TEI มุ่งสู่สำนักงานสีเขียว



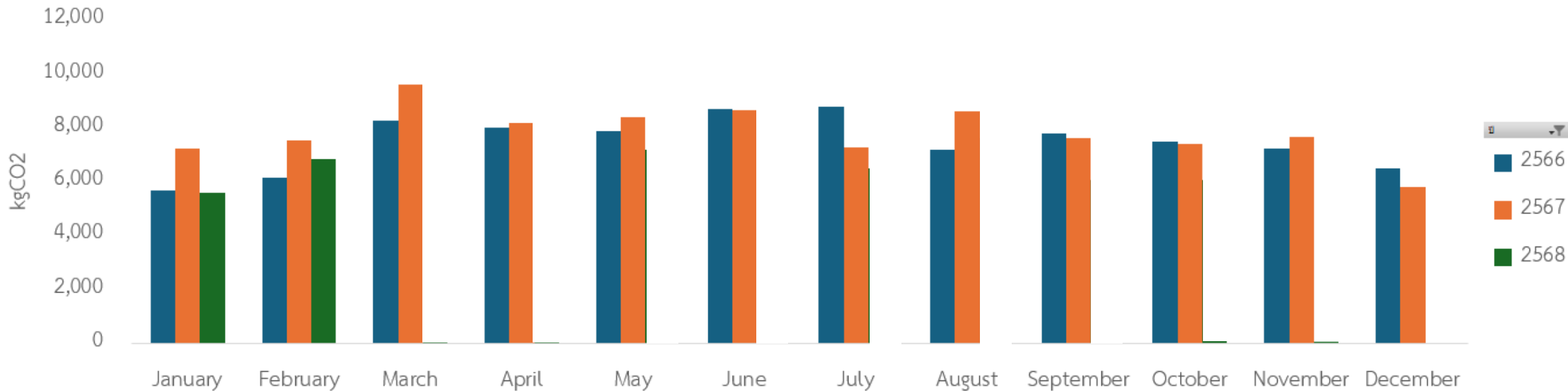
❖ เป้าสำนักงานสีเขียว : สถาบันสิ่งแวดล้อมไทย ปี 2568



หัวข้อ	เป้าฯ ปี 2568	หมวด
การใช้น้ำประปา	ลดลง 1%	หมวด 3
การใช้ไฟฟ้า	ลดลง 2%	หมวด 3
การใช้น้ำมันเชื้อเพลิง	ลดลง 1%	หมวด 3
การใช้กระดาษ	ลดลง 1%	หมวด 3
ปริมาณของเสีย	ลดลง 17%	หมวด 4
ปริมาณการปล่อยก๊าซเรือนกระจก	ลดลง 2%	หมวด 1

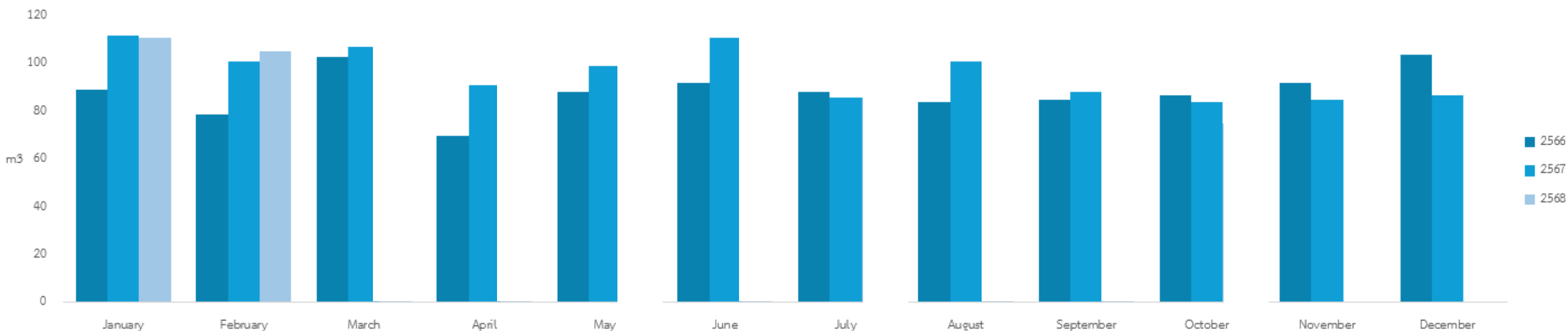
การปล่อยก๊าซเรือนกระจก ปี 2568

ปริมาณ GHG ทั้งหมด

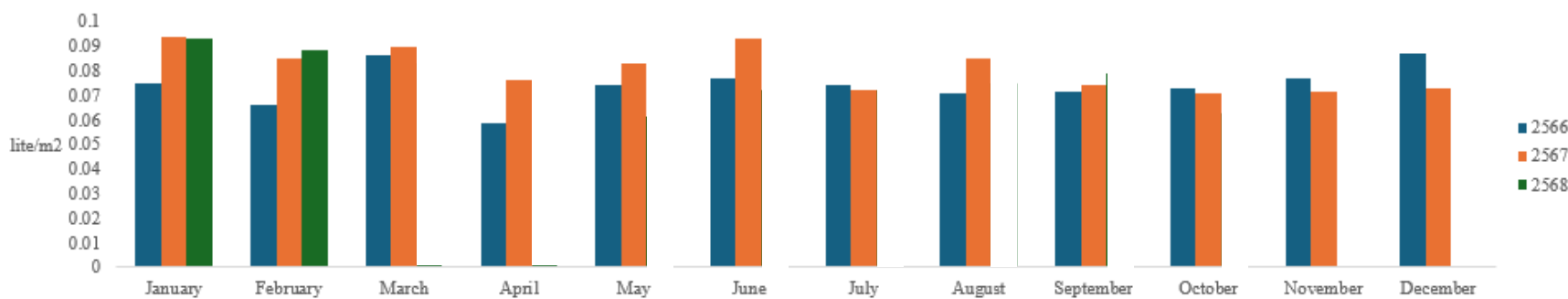


หมวด 3: ข้อมูลการใช้น้ำประปา

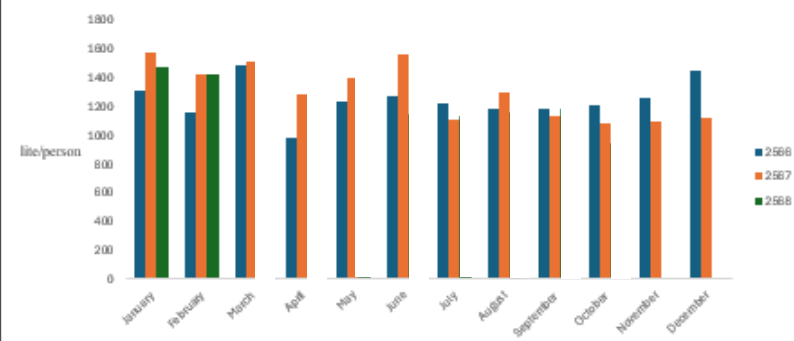
ข้อมูลการใช้น้ำประปา



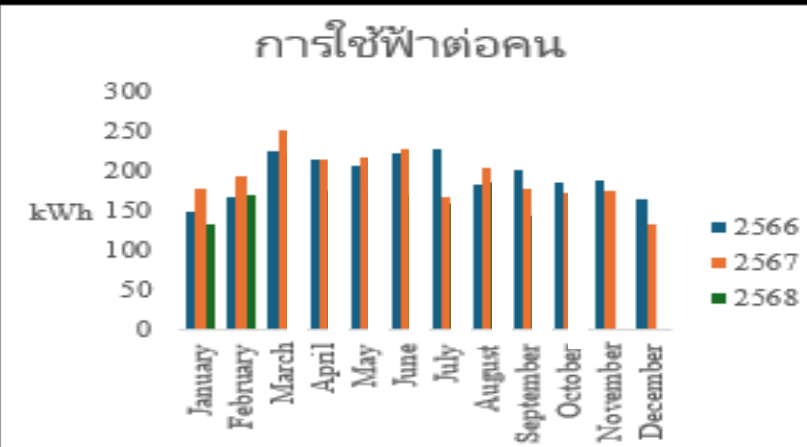
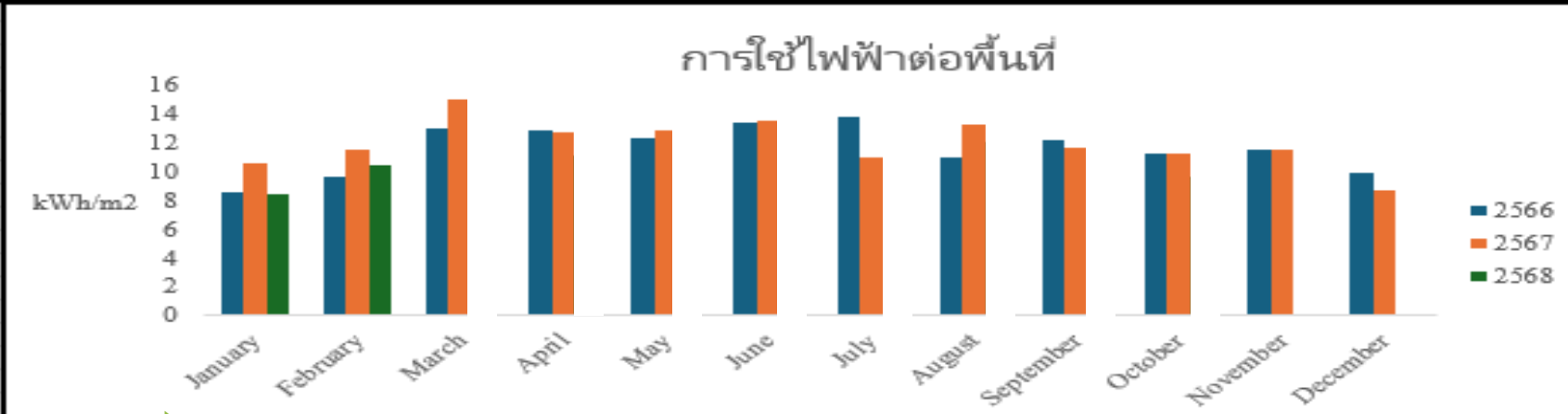
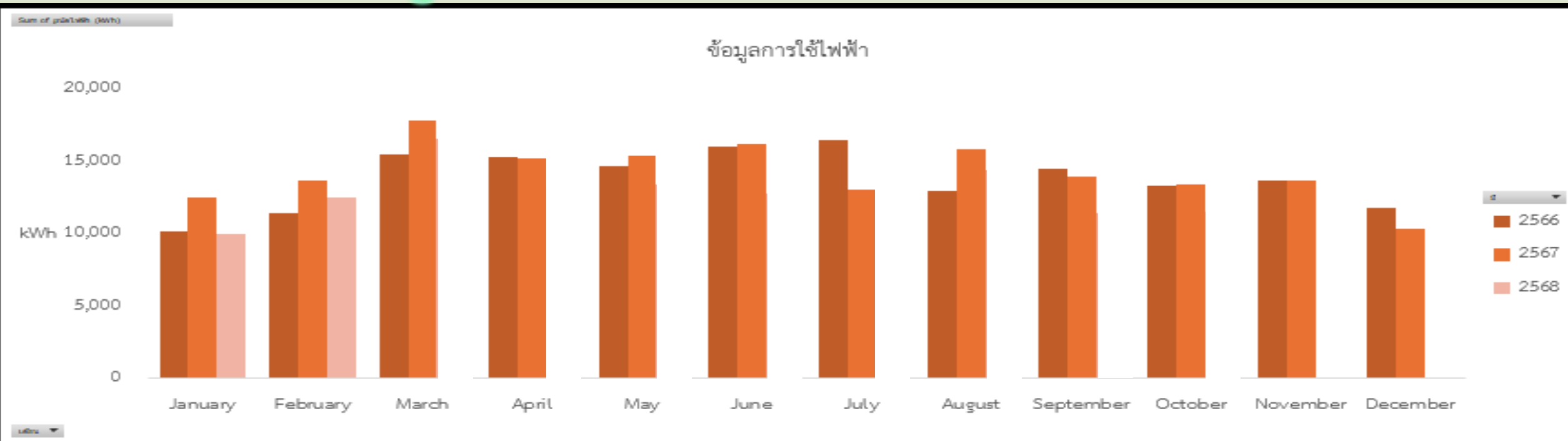
การใช้น้ำประปาต่อพื้นที่



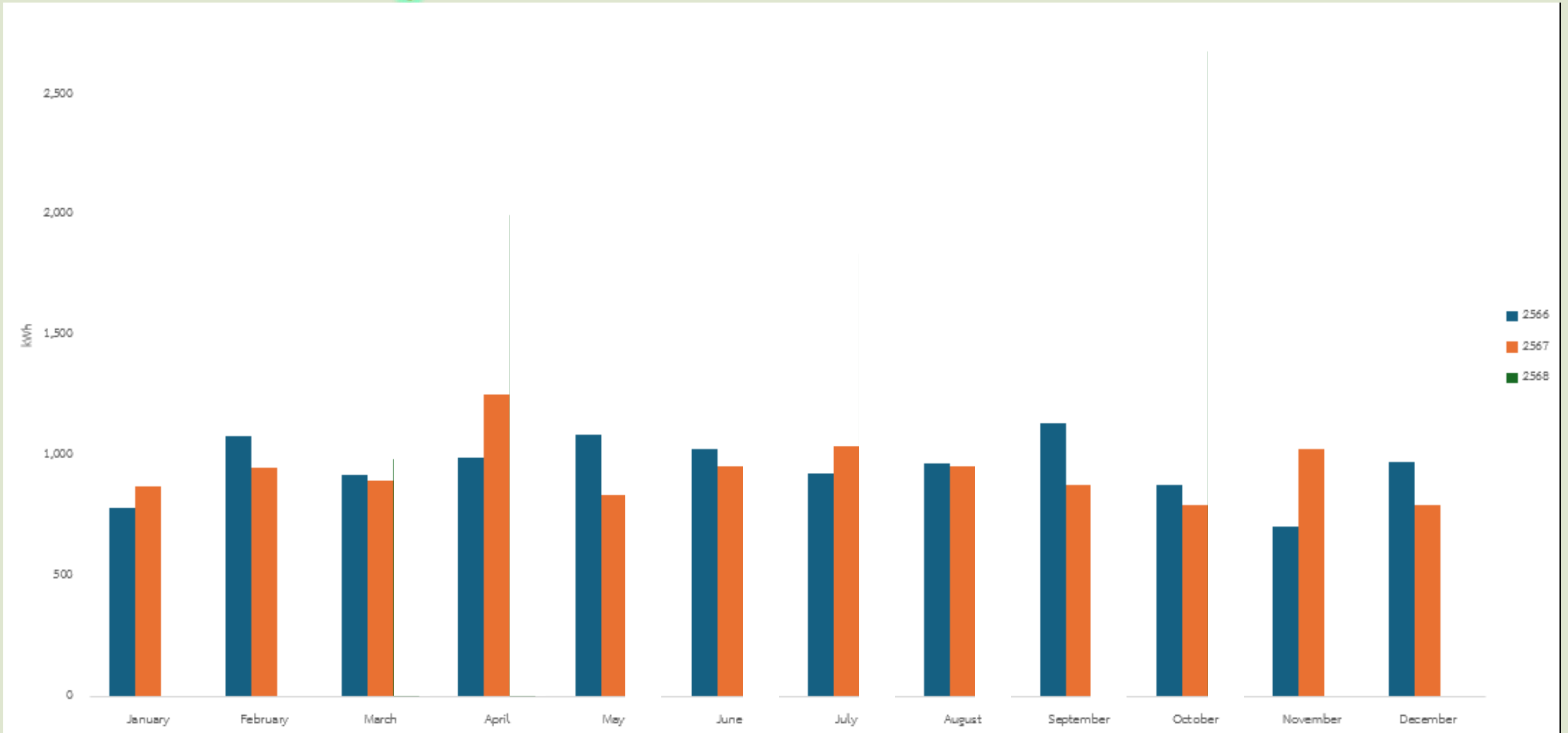
น้ำประปาต่อคน



หมวด 3: ข้อมูลการไฟฟ้า

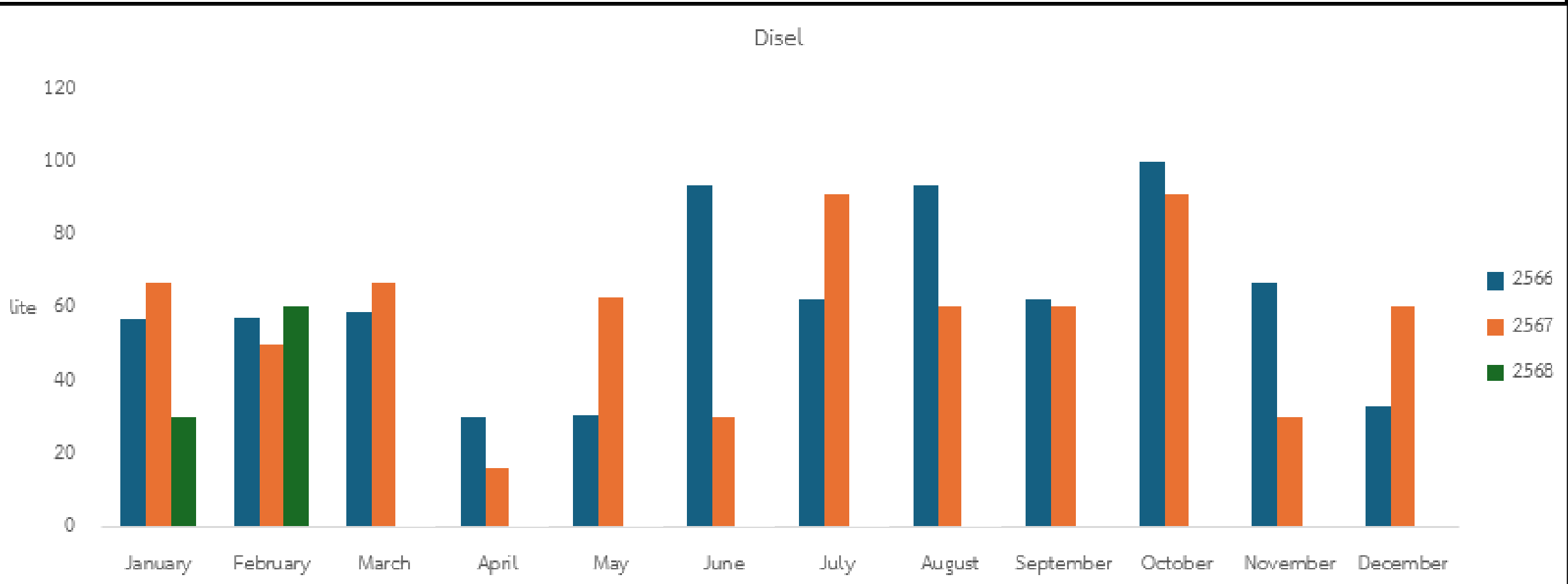


หมวด 3: ข้อมูลไฟฟ้า (Solarcell)



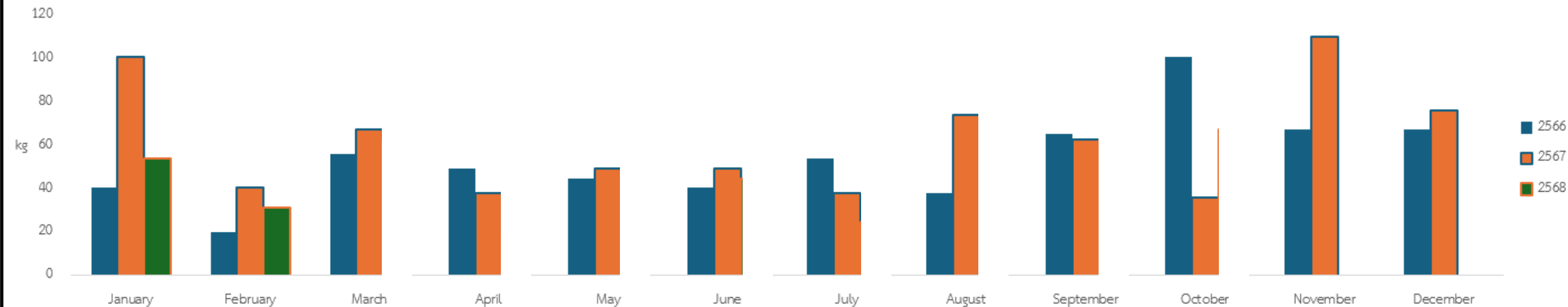
หมวด 3: ข้อมูลการใช้น้ำมันเชื้อเพลิง

ปริมาณการใช้น้ำมันดีเซล

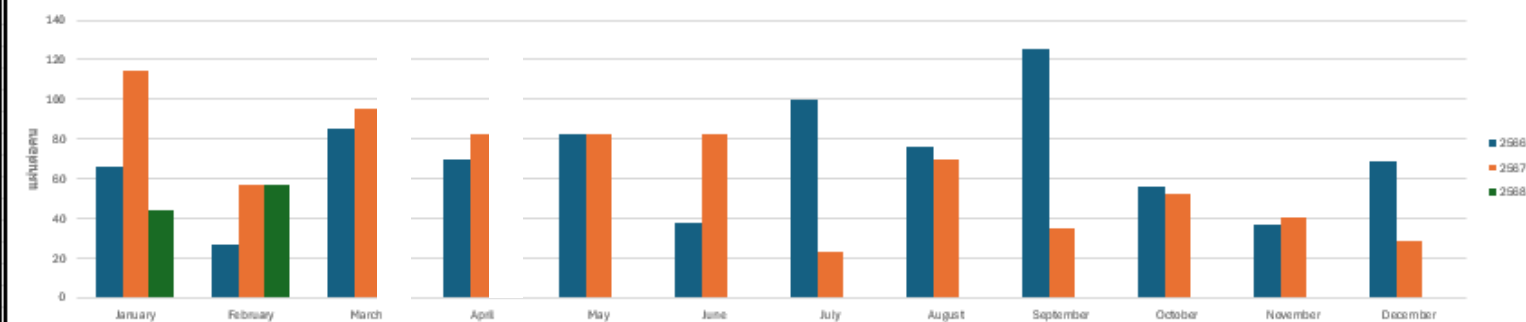


หมวด 3: ข้อมูลการใช้กระดาษ

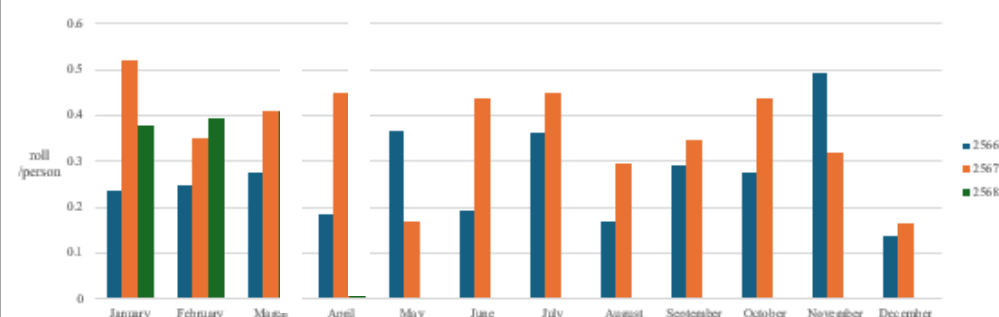
ปริมาณการใช้กระดาษ A4



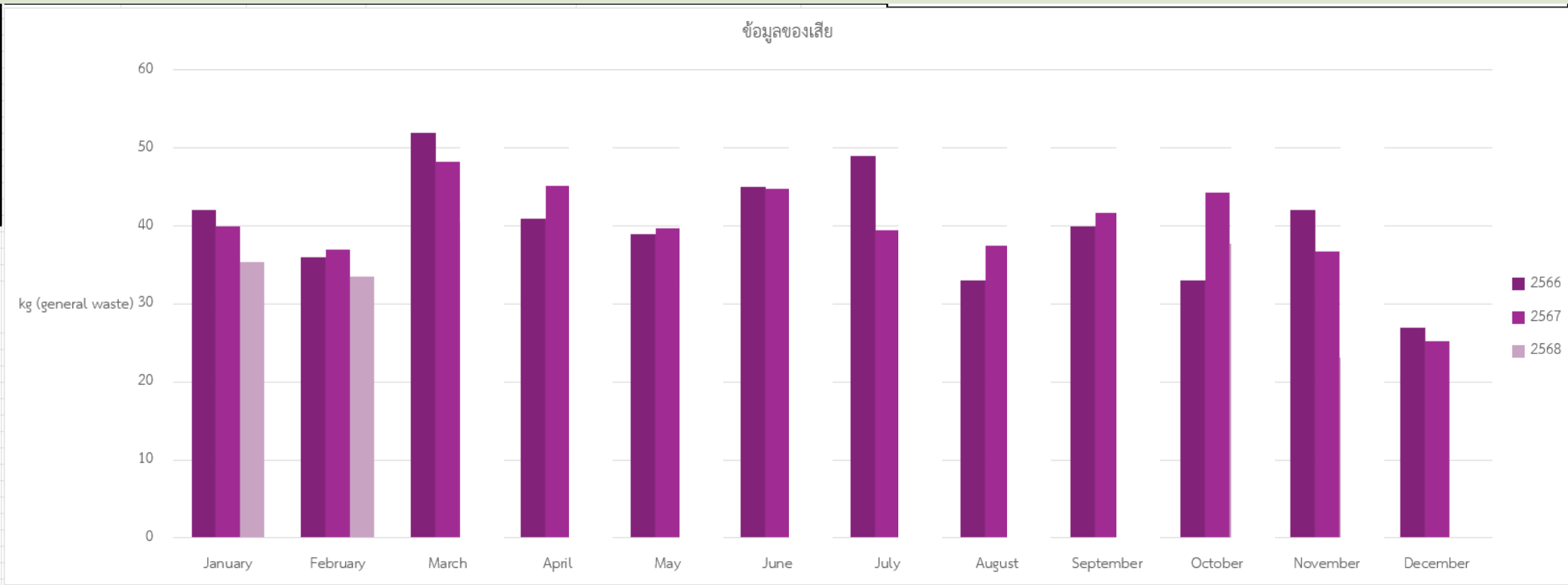
การใช้กระดาษ A4 แผ่นต่อคน



กระดาษชำระต่อคน



หมวด 4: ข้อมูลของเสีย



❖ สรุปข้อมูลสถาบันสิ่งแวดล้อมไทย ปี 2568 (ต่อ)

เดือน	Total GHG	ปริมาณ GHG ไฟฟ้า (kg CO2)	ปริมาณ GHG ดีเซล (kg CO2)	GHG น้ำประปา (kg CO2)	ปริมาณ GHG กระดาษ A4 (kg CO2)	ปริมาณ GHG ขยะทั่วไป (kg CO2)
January	5569.13	5014.00	83.20	88.22	113.51	82.13
February	6817.25	6254.25	166.41	83.45	66.21	77.72

ปริมาณทรัพยากรรวมที่ใช้ในปี 2568 เมื่อเทียบกับปี 2567 และ 2566

หัวข้อ	ข้อมูลปริมาณ			ข้อมูลปริมาณ ปี 2568			ปัจจุบัน ค่าเฉลี่ยราย เดือน
	ปี 2566	ปี 2567	ปี 2568	เป้าฯ รายปีไม่เกิน	เป้าฯ รายเดือนไม่ เกิน	ค่าประจำเดือน กุมภาพันธ์	
(ม.3) น้ำประปา (m ³)	1,061	1,152	111	1,140	95	105	108
(ม.3) ไฟฟ้า (kWh)	165,901	170,992	10,030	167,572	13,964	12,511	11,271
(ม.3) น้ำมัน Diesel* (liter)	749	688	30	681	57	60.72	45.5
(ม.3) กระดาษ A4 (kg)	646	745	54	737	61	32	42.8
(ม.4) ขยะทั่วไป** (kg)	479	480	35	398	33	34	34.5
(ม.4) เศษอาหาร** (kg)	0	859	53	-	-	-	-
(ม.1) ก๊าซเรือนกระจก (kgCO ₂)	90,657	93,878	8,895	92,000	7,667	6,817	6,193