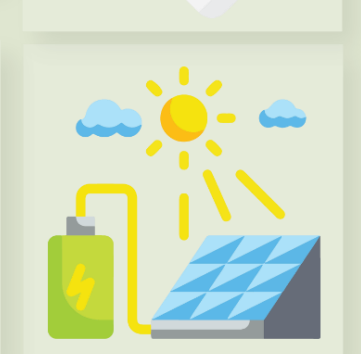




ข้อมูลหมวด 3
การใช้ทรัพยากร
และพลังงาน
สถาบันสิ่งแวดล้อมไทย

GREEN
Office
TEI มุ่งสู่สำนักงานสีเขียว



❖ เป้าสำนักงานสีเขียว : สถาบันสิ่งแวดล้อมไทย ปี 2565

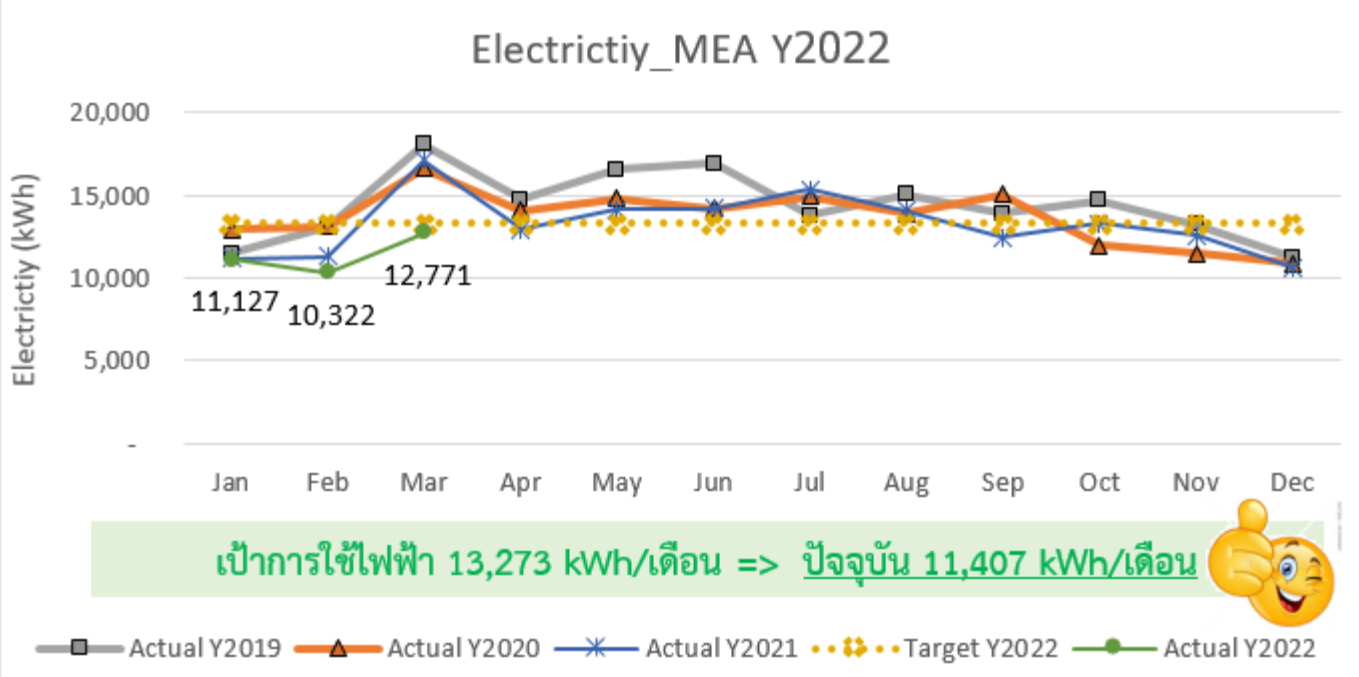
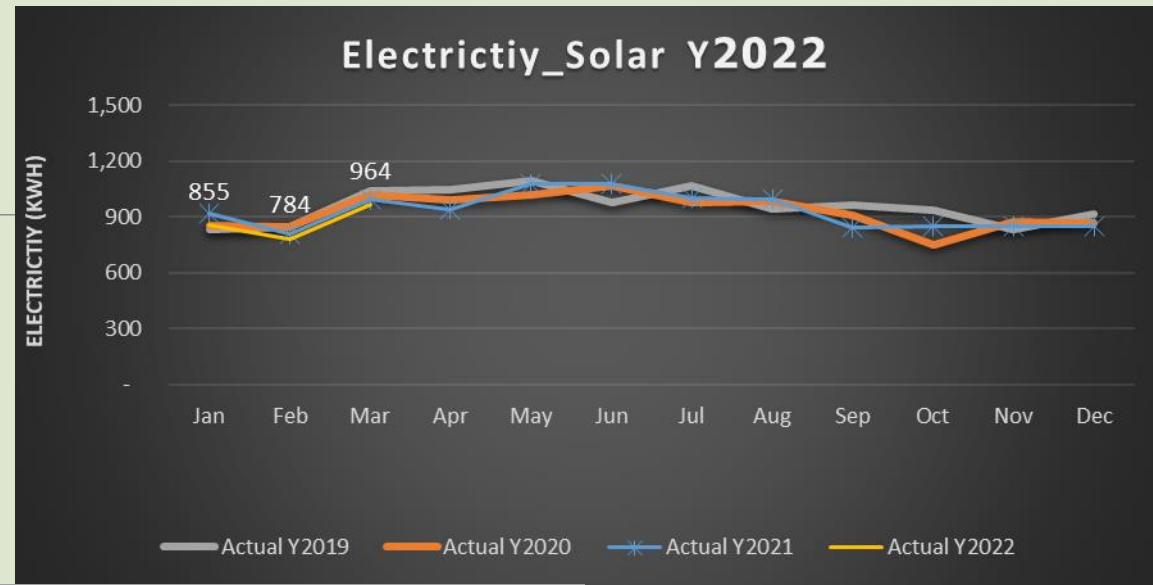
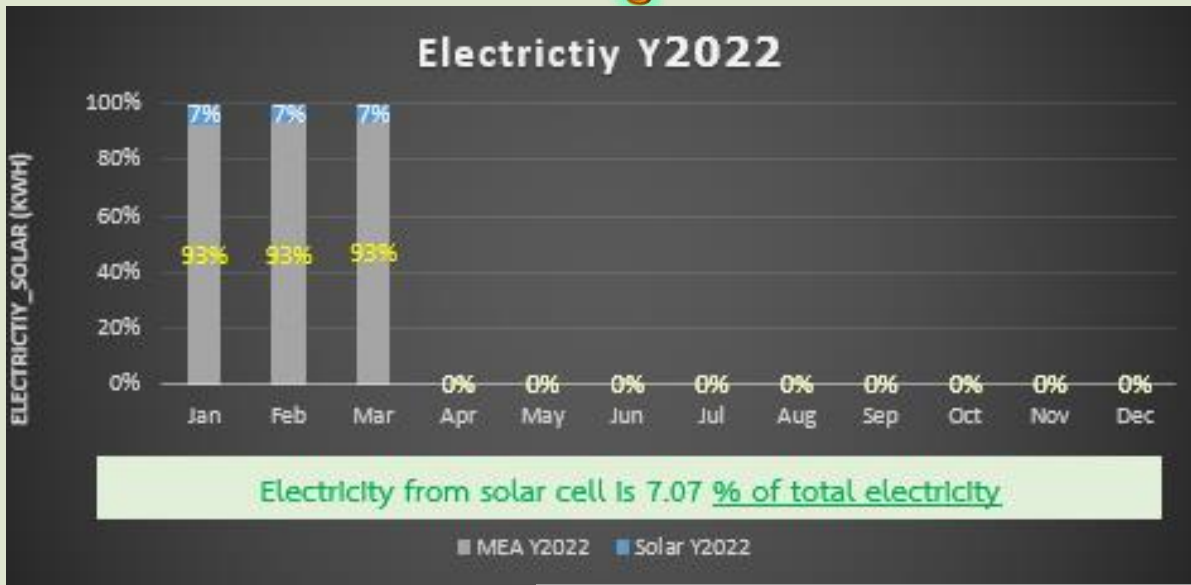


หัวข้อ	เป้าฯ ปี 2565	หมวด
การใช้น้ำประปา	ลดลง 1%	หมวด 3
การใช้ไฟฟ้า	ไม่เกินจากปี 2564	หมวด 3
การใช้น้ำมันเชื้อเพลิง	ลดลง 1%	หมวด 3
การใช้กระดาษ	ลดลง 2%	หมวด 3
ปริมาณของเสีย	ลดลง 5%	หมวด 4
ปริมาณการปล่อยก๊าซเรือนกระจก	ลดลง 3%	หมวด 1

❖ หมวด 3: ข้อมูลการใช้น้ำประปา

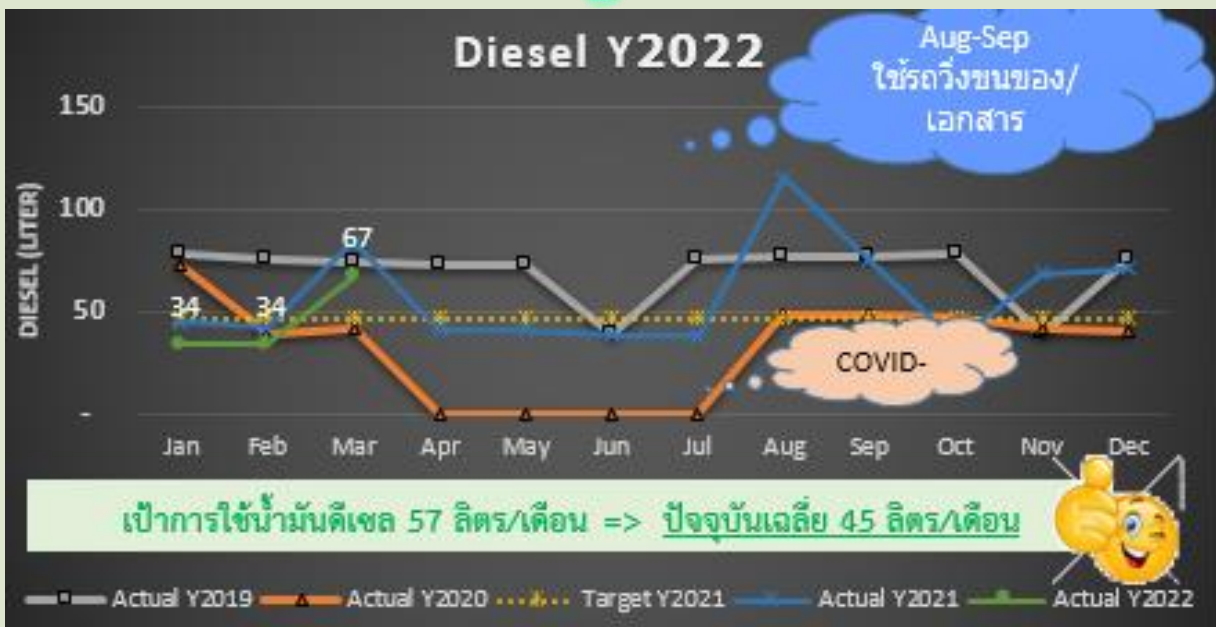


หมวด 3: ข้อมูลการไฟฟ้า

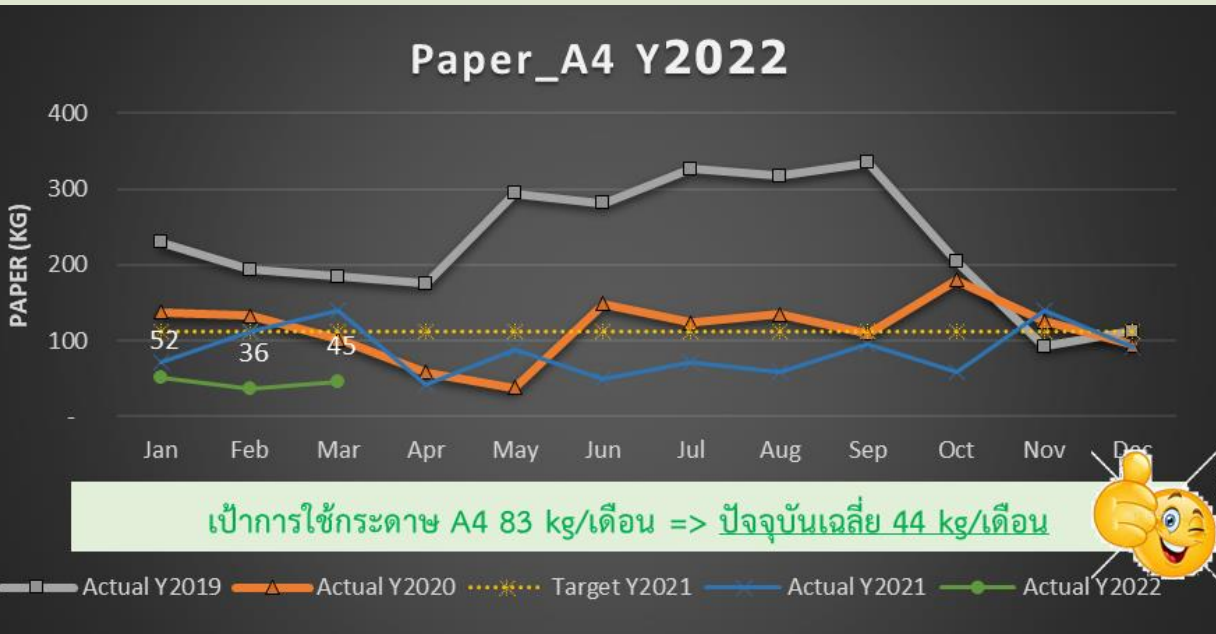


- LED (W3 Sep/ W2 Oct)
- VSD (W4 Sep)
- Air (W2-3 Oct)

หมวด 3: ข้อมูลการใช้น้ำมันเชื้อเพลิง



หมวด 3: ข้อมูลการใช้กระดาษ



❖ การปล่อยก๊าซเรือนกระจก ปี 2565

