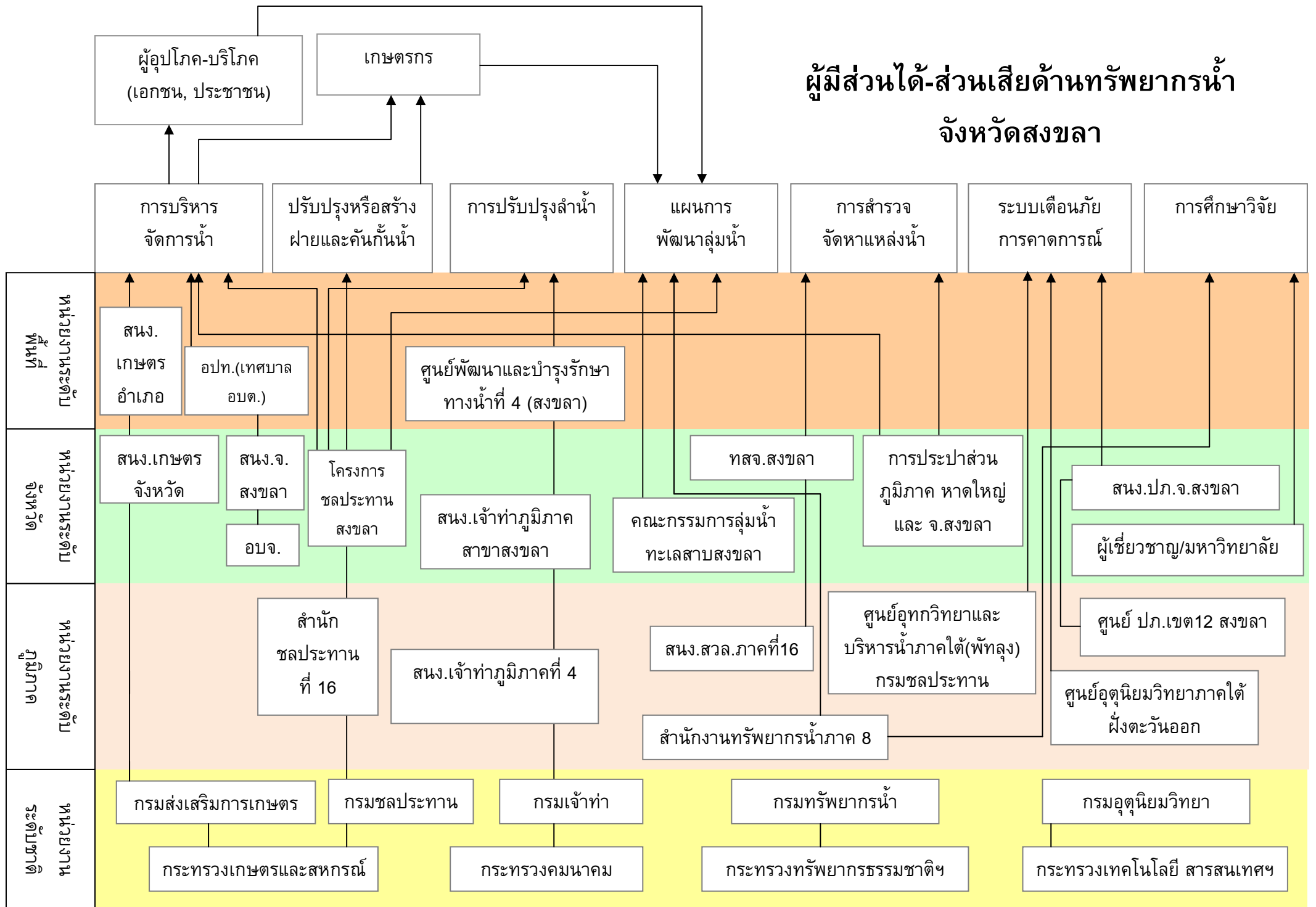


ผู้มีส่วนได้-ส่วนเสียด้านทรัพยากรน้ำ จังหวัดสงขลา



Impact

เมือง/ชุมชนมีความรู้ สามารถเตรียมการรับมืออุทกภัยโดยผ่านกระบวนการเรียนรู้ พัฒนาศักยภาพ
บูรณาการความร่วมมือ และเป็นแบบอย่างของกระบวนการทำงานที่ดีสามารถนำไปใช้ได้ต่อไป

“รับรู้ รับมือ อยู่รอด ปลอดภัย”

Outcome

- สร้างความร่วมมือ/บูรณาการ
- การแบ่งปัน/เชื่อมโยง/เปิดเผยข้อมูล
- การพัฒนาข้อมูล/หน่วยงาน
- นำแผนไปใช้/ประยุกต์ในหน่วยงานตน
- ยุทธศาสตร์การพัฒนาเมืองด้าน CC
- จิตสำนึกสาธารณะ
- การเข้ามามีส่วนร่วมขององค์กรต่างๆ
- การรับมือที่มีประสิทธิภาพ
- แบบอย่างแก่พื้นที่อื่นๆ
- ความสามัคคี/เสียสละของชุมชน
- การสนับสนุนจากหน่วยงาน/บุคคลภายนอก
- นโยบายสู่การปฏิบัติ/นำไปใช้
- ชุมชนมีความรู้
- การรับรู้อย่างแพร่หลาย
- การตัดสินใจของผู้บริหารภายใต้ข้อมูลที่ต้องการ
- การขยายผลโครงการ
- เครือข่ายความร่วมมือ
- ให้ความสำคัญประเด็น CC
- ลดข้อขัดแย้งชุมชน/หน่วยงาน

Output

- แผนการดำเนินโครงการ
- ข้อเสนอเชิงนโยบาย
- รายงานสรุปบทเรียน/การดำเนินการ
- แบบจำลองการพัฒนาเมือง
- จุดเฝ้าระวัง/เตือนภัย/Staff Gauge
- อุปกรณ์สนับสนุน/กู้ภัย
- ชุดความรู้
- คณะทำงานชุมชน
- ผังชุมชน
- แผนที่เสี่ยงภัย
- เครือข่ายเฝ้าระวัง/เตือนภัย
- Flood Model
- แผนชุมชนรับมืออุทกภัย
- ข้อมูลประกอบการตัดสินใจ
- หลักสูตรชุมชน/ท้องถิ่น
- Clip/VDO
- อาสาสมัครชุมชน
- แผนการใช้ประโยชน์ที่ดิน
- www.hatyaicityclimate.org
- CCTV
- แผนพัฒนาคุณภาพชีวิต
- ป้ายประชาสัมพันธ์
- บทบาท/การมีส่วนร่วมหน่วยงาน
- Spot ประชาสัมพันธ์

Activities

- สัมภาษณ์ผู้เกี่ยวข้อง
- Kick Off
- พัฒนาศักยภาพอาสาสมัครชุมชน
- เวทีระดมความเห็นผู้เกี่ยวข้อง
- ซักซ้อมแผน
- เวทีชุมชน
- ประชุมหน่วยงาน
- ประชุมคณะทำงาน
- การถอดบทเรียน
- สำรวจ&รวบรวม&วิเคราะห์ข้อมูล
- เวทีอบรม/ให้ความรู้
- ประชาพิจารณ์แผน
- SLD
- จัดตั้งอาสาสมัครชุมชน
- วางแผนงาน

Stakeholder

คณะทำงาน	รัฐ	อปท.	NGOs	ชุมชน	วิชาการ	เอกชน
- จังหวัดสงขลา - อุดมวิทิต - ชลประทาน - สนง.ทรัพยากรน้ำ 8 - ปก.จังหวัด - ประชาสัมพันธ์จังหวัด - โยธาธิการ&ผังเมือง - สาธารณะสุขจังหวัด	- ทน.หาดใหญ่ - ทม.คลองแห - ทต.พะตง - ทต.คูเต่า - อบต.นาหม่อม - อบต.คลองอู่ตะเภา	- ทม.คอหงส์ - ทม.ควนลัง - ทต.ปรัก - ทต.โคกม่วง - อบต.คลองหลา	- มูลนิธิชุมชนสงขลา - สภาคมน้ำทะเลสาบสงขลา - เครือข่ายรักษ์คลองอู่ตะเภา - เครือข่ายวัดฝนต้นน้ำ - กลุ่มเยาวชนอนุรักษ์คลองอู่ตะเภา - สื่อวิทยุชุมชน - ประชาสัมพันธ์ชุมชน - เครือข่ายผู้รู้	- วัดหาดใหญ่ใน - จันทรประทีป - ริมคลอง ร 1 - หน้าวัดหาดใหญ่ใน - ปรักหว่า - ตลาดพะตง - คลองหะ - คูเต่า	- ตลาดพ่อพรหม - จันทรวิบูลย์ - หน้าสถานี - ศาลาลุงทอง - ปรักรง - ท่าแซ - ปรัก	- มอ. - มทร.ศรีวิชัย - ร.ร.หาดใหญ่วิทยาลัย 2 - ร.ร.เครือข่าย สพฐ
						- หอการค้าจังหวัด - กลุ่มธุรกิจคอมพิวเตอร์ - สภาอุตสาหกรรม